

# GROBSIEB **K5**

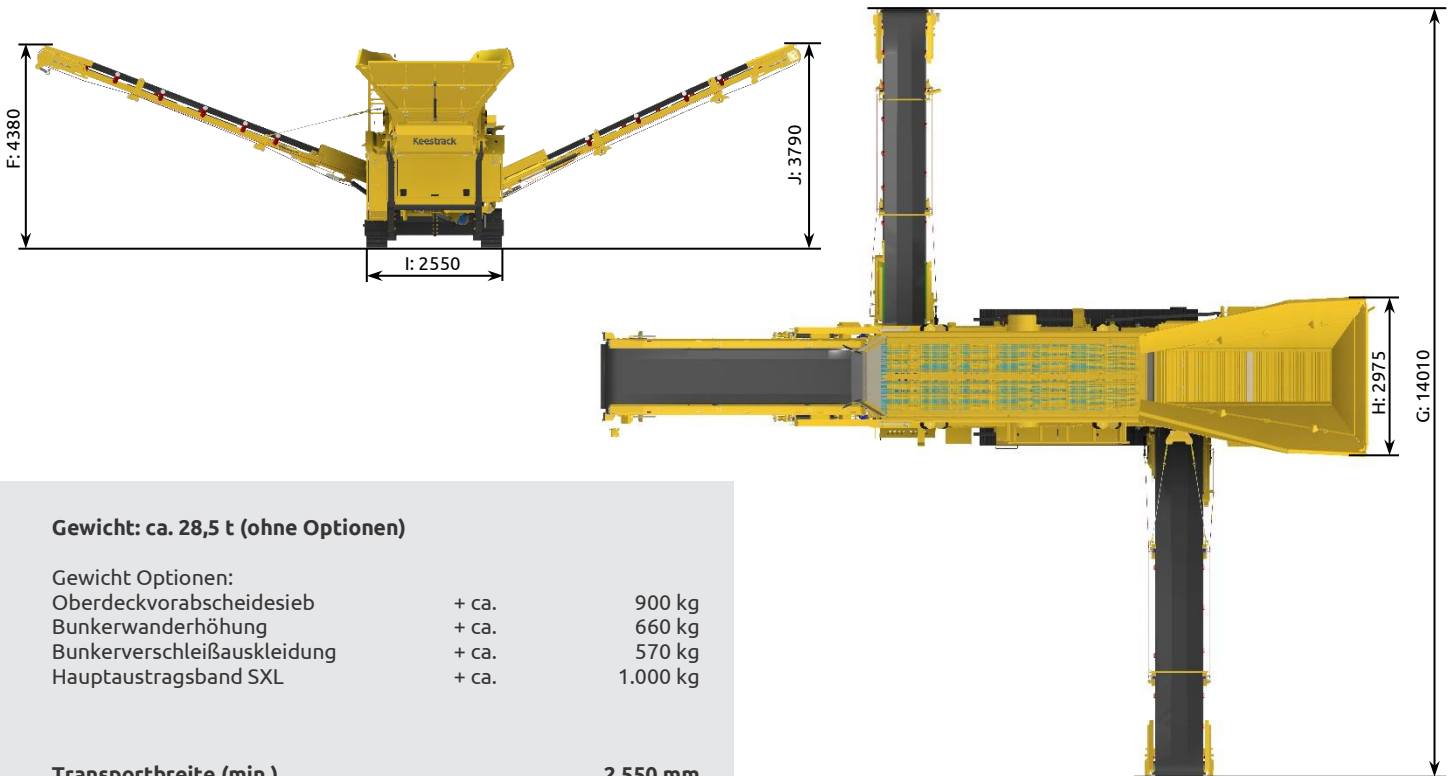
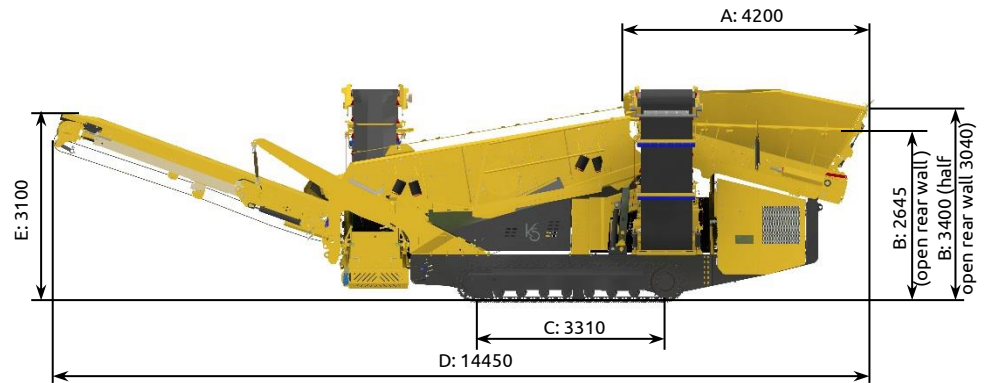
## SPANNWELLENSIEBMASCHINE

3 FRAKTIONEN



# ABMESSUNGEN

## BETRIEB:

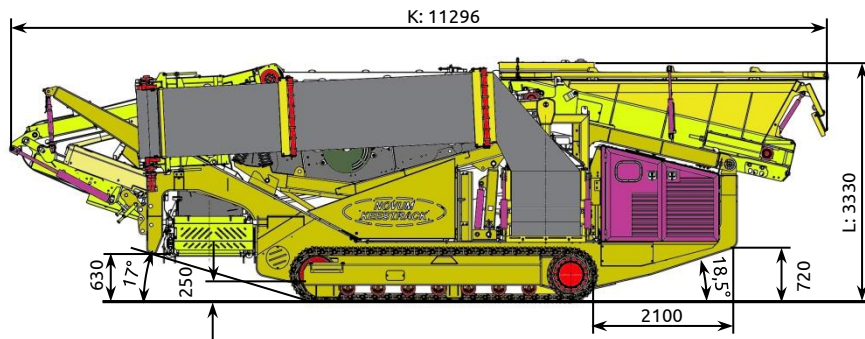


**Gewicht: ca. 28,5 t (ohne Optionen)**

Gewicht Optionen:		
Oberdeckvorabscheidesieb	+ ca.	900 kg
Bunkerwanderhöhung	+ ca.	660 kg
Bunkerverschleißauskleidung	+ ca.	570 kg
Hauptaustragsband SXL	+ ca.	1.000 kg

**Transportbreite (min.) 2.550 mm**

## TRANSPORT:



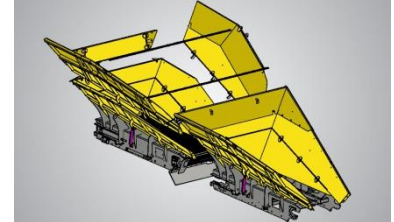
**HINWEIS:** Alle Bilder können Optionen zeigen, die nicht im Lieferumfang enthalten sind.

A	B	C	D	E	F	G	H	I	J	K	L
4200	3400	3310	14450	3100	4380	14010	2975	2550	3790	11296	3330

## TECHNISCHE SPEZIFIKATION

### 1) AUFGABEBUNKER

- Inhalt 7 m<sup>3</sup>  
Mit Bunkerwanderhöhung p/n 606342: 9,5 m<sup>3</sup>
- Design Verschleißfester Stahl HB 450
- Aufgabehöhe Min. 2.645 mm
- Aufgabebreite 2.975 mm
- seitliche Aufgabelänge 4.200 mm
- Bunkerwände Alle drei Bunkerwände sind hydraulisch klappbar



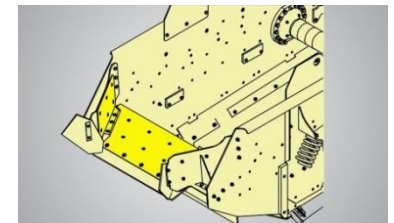
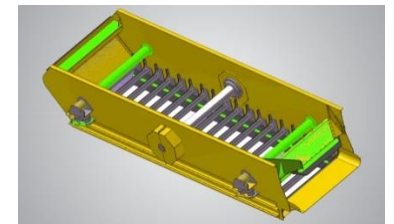
### 2) PLATTENBANDAUFGEBER

- Modell 22 APR 100-00
- regelbare Geschwindigkeit 0 - 7,8 m/min
- Achsabstand 3.150 mm
- Plattenbreite 1.120 mm
- Antrieb Getriebe mit Hydraulikmotor 7,5 kW
- Leistung 450 t/h



### 3) 2-DECK SPANNWELLENSIEBMASCHINE

- Modell OD Kreisschwinger, UD Spannwellensieb
- Länge x Breite 5.000 mm x 1.350 mm
- Effektiver Siebbereich Oberdeck 6,75 m<sup>2</sup> (L = 5 m Kreisschwinger)  
Unterdeck 5,4 m<sup>2</sup> (L = 4 m Spannwellensieb)
- Oberdeck Siebbeläge 4 Stk, quergespannt (keine Kassetten)
- Unterdeck Siebbeläge PU Elemente ohne Oxhorn
- Antrieb Hydraulikmotor 15 kW
- Neigung Die Neigung des Siebs ist hydraulisch einstellbar:  
12,1°; 14° und 15,5°
- Verschleißplatten Auf der Abwurfschurre vom Sieb



### 4) FÖRDERBAND UNTER DEM SIEB

- Modell 22 USC 100-00-H
- Länge 4.200 mm
- Breite 1.200 mm
- Antrieb 7,5 kW Hydraulikmotor
- Förderbandgurt EP 400/3 4+2 Grad N1



### 5) ÜBERKORNFÖRDERBAND

- Modell 21 MCL 300-00-H
- Länge 5.000 mm
- Breite 1.200 mm
- Antrieb Hydraulikmotor 8,3 kW
- Förderbandgurt EP 630/4 6+2  
Option: p/n 200367 (EP 400/3 4+2 CHEVRON B = 740 H = 15 mm)
- Transport hydraulisch klappbar
- Haldenvolumen ca. 90 t  
( $\gamma=1,7$ ; 37° Schüttwinkel)

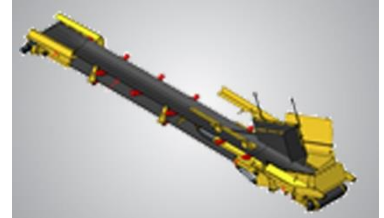


## TECHNISCHE SPEZIFIKATION

### 6) HALDENBAND LINKS (FEINFRAKTION)

- Modell	22 LSL 100-00-H
- Länge	8.350 mm
- Breite	900 mm
- Antrieb	Hydraulikmotor 11 kW
- Förderbandgurt	EP 400/3 4+2 Grad Y
- Transport	hydraulisch klappbar
- Haldenvolumen	ca. 260 t

( $\gamma=1,7$ ; 37° Schüttwinkel)



### 7) HALDENBAND RECHTS (MITTELFRAKTION)

- Modell	22 RSL 100-00-H
- Länge	8.280 mm
- Breite	800 mm
- Antrieb	Hydraulikmotor 7,5 kW, regelbare Geschwindigkeit
- Förderbandgurt	EP 400/3 3+1,5 Chevron B = 500 H = 16 mm
- Transport	hydraulisch klappbar
- Haldenvolumen	ca. 170 t

( $\gamma=1,7$ ; 37° Schüttwinkel)



### 8) RAUPENFAHRGESTELL

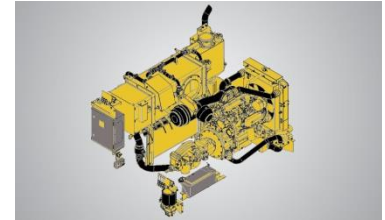
- Modell	21 TRA-400-00
- Länge	3.310 mm
- Raupenbreite	400 mm
- Gesamtbreite	2.500 mm
- 2 Geschwindigkeiten	1,3 km/h und 2,2 km/h
- Antrieb	Hydraulischer Axialkolbenmotor und Planetengetriebe



## TECHNISCHE SPEZIFIKATION

### 9) MOTOREINHEIT

- Modell	22 ENU 100-00	
- Dieselmotortyp	a) DEUTZ TCD 3.6; L4 b) CATERPILLAR C 4.4 TA konstante Geschwindigkeit c) CATERPILLAR C 4.4	p/n 100834 p/n 103534 p/n 103084
- Emissionen	a) Tier 4f; EU STAGE IV; DOC; SCR b) Tier 3; EU STAGE IIIA c) Tier 3; EU STAGE IIIA	<div style="border: 1px solid green; padding: 2px; display: inline-block;">                     Latest technology                 </div>
- Leistung ISO 14396	a) 74,4 kW bei 1.900 U/min b) 85 kW bei 1.500 U/min; 98,1 kW bei 1.800 U/min c) 76 kW bei 1.800 U/min	
- Max. Drehmoment	a) 410 Nm / 1.600 U/min b) 546 Nm / 1.500 U/min c) 404 Nm / 1.800 U/min	
- Motorgeschwindigkeit	1.800 U/min - niedrige Motorgeschwindigkeit für weniger Kraftstoffverbrauch	
- Bohrung / Hub	a) 98 / 120 mm; b + c) 105 / 127 mm	
- Hubraum	a) 3.600 cm <sup>3</sup> ; b + c) 4.400 cm <sup>3</sup>	
- Spannung	24 Volt (für verbesserte Kaltstarteigenschaften)	
- Batterie	64035, 140 Ah-460 A	
- Elektrischer Starter	24 Volt, 3 kW	
- Generator	28 Volt, 55 A	
- Motorsystem	4 Takt Dieselmotor, Direkteinspritzung,	
- Kühlung	turbogeladen	
- Ventilator	wassergekühlt	
- Luftfilter	550 Durchmesser Trockene Luftreinigung mit Syclone Vorreinigung	
- Treibstofftank	330 Liter	
- Vorfilter	Mit Wasserabscheider	
- Treibstoffcode	nach EN 590	
- Verbrauch	a) 215 g/kWh/1600 U/min (typisch 9-11 l/h)	



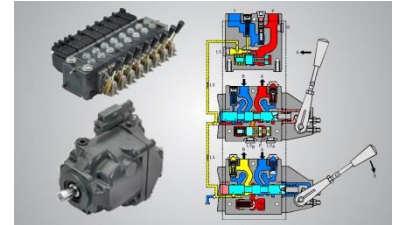
### ACHTUNG

*Wenn Dieselfilter, die nicht original von (OM) KEESTRACK stammen, benutzt werden, erlischt die Garantie!!*

## TECHNISCHE SPEZIFIKATION

### 10) HYDRAULIK

- Hydraulik Hauptpumpe	variabler Durchfluss, Schwenkpumpe, load sense, offener Kreislauf 100 ccm	
- Max. Durchfluss	180 + 60 + 40 = 280 l/min	
- Max. Druck	265 + 200 + 180 bar	
- Pumpenregulation	Servo Hydraulik, load sense Regelung, Druckkompensation, Durchflusskompensation, automatischer Durchflussoptimierer	
- Hydraulikpumpe II	Konstanter Durchfluss 33 cc Zahnradpumpe (für LSC)	
- Hydraulikpumpe III	Konstanter Durchfluss 22 cc Zahnradpumpe (für USC)	
- Hydrauliktank	370 l	
- Hydraulikölfilter	1 Volldurchfluss Filter in der Rückleitung mit integriertem Feinfilter (10 µm)	(p/n 101187)
- Hydraulikölkühler	Integrierter Kompaktkühler, mit Wasser und Luftkühlungspaket	
- Hydraulikventile	PVG 32 proportional, 6 reihige Gruppe	



**Mit „Load sense“ Hydraulikpumpen ist der Kraftstoffverbrauch ca. 20-25 % geringer als mit herkömmlichen Hydraulikpumpensystemen.**

### 11) STEUERUNG

- Typ	PLC – IP 67; staub- und vibrationsfest	p/n 103485
- Display	LCD Display 4,3"	
- Bedienung	Steuerpult	
- Steuerung	Kabelfernsteuerung; oder optional Funkfernsteuerung (siehe Liste Optionen)	
- Temperaturkontrolle Hydrauliköl	> 83° C Hitzeschutz; Zuerst stoppt der Aufgeben, dann Motorstillstand	
- Diesel Füllstandsanzeige	Zuerst Warnung Füllstand niedrig, dann stoppt der Aufgeber, zuletzt Motorstillstand	
- Kaltstartschutz	Unter 0° C ist ein Vorwärmen erforderlich	
- Drehzahlsensor Sieb	Inkludiert	



## TECHNISCHE SPEZIFIKATION - OPTIONEN

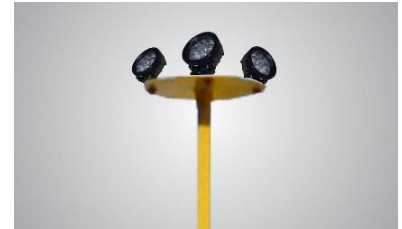
### 12) FERNSTEUERUNG – Level 2

- |               |   |
|---------------|---|
| - Bestell-Nr. | Fernsteuerung 103162<br>Aufkleber 101464  |
| - Funktionen  | <ul style="list-style-type: none"> <li>- Raupen vorwärts / rückwärts proportional mit automatischer Geschwindigkeitseinstellung</li> <li>- Hauptaustragsförderband Start / Stopp und + / -</li> <li>- Austragsband MCL Start / Stopp und + / -</li> <li>- Plattenbandaufgeber Start / Stopp und + / -</li> <li>- Automatik Start / Stopp</li> <li>- Maschinen-Stopp-Taster (blau)</li> <li>- Display</li> </ul> |



### 13) ARBEITSBELEUCHTUNG

- |                          |   |
|--------------------------|---|
| - Lichtmast mit 4 Lampen | p/n 701006<br>LED Licht 12-24V DC; 45 W<br>pro Lampe: jeweils 9 Stk. LED's (p/n 205147)<br>4500 Lumen |
| - Schutzgrad             | IP69K   |
| - Gewicht                | 9 kg  |



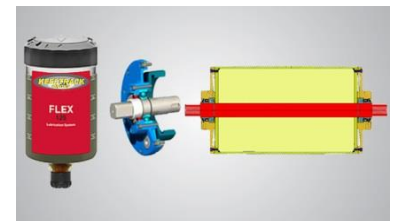
### 14) KRAFTSTOFFFÜLLPUMPE p/n 701030

- |                       |  |
|-----------------------|--|
| - Mit Automatik Stopp | p/n 701030                               |
| - Gewicht             | 10 kg                                    |
| - Model               | F 80-24-1"                               |
| - Durchsatz           | 80 l/min                                 |
| - Filter              | 3 micron mit wasserabsorbierendem Medium |
| - Saugschlauch        | 3/4" 1,5 m lang                          |
| - Antrieb             | Integrierte Elektrik 24 V DC             |



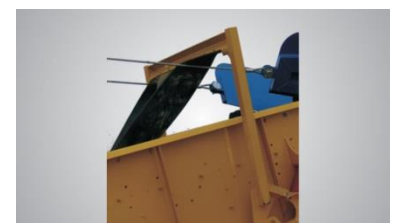
### 15) UMLENTROMMEL MIT LEBENSLANG GESCHMIERTEN LAGERN p/n 101556

- |                    |  |
|--------------------|--|
| - Für Förderbänder | MCL, LSL, RSL; USC   |
| - Beschreibung     | <ul style="list-style-type: none"> <li>- Das Lager ist während der gesamten Lebensdauer wartungsfrei</li> <li>- Die Schmierung der Sieblager erfolgt durch eine Schmierpatrone (Wechselintervall mit dem Motoröl vom Dieselmotor)</li> </ul> |



### 16) MATERIALBREMSE FÜR SIEB p/n 607476

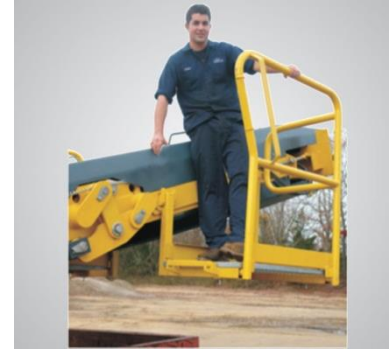
- |             |  |
|-------------|--|
| - Anwendung | Um die Absiebung zu verbessern, wenn das Material größer als 200 mm ist und zu schnell über das Sieb gefördert wird. |
| - Gewicht   | 136 kg   |



## TECHNISCHE SPEZIFIKATION - OPTIONEN

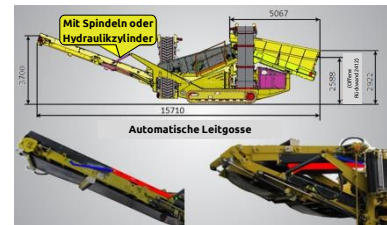
### 17) HANDSORTIERSTATION und CHEVRON BAND AUF MCL

- Handsortierstation Um Plastik und Holzstücke aus dem Material zu entfernen
- Verfügbare Teile
  - p/n 610429: links und rechts; 260 kg
  - p/n 610427: rechts; 130 kg
  - p/n 610428: links; 130 kg
  - p/n 615671: Vorbereitung Handsortierstation
- Regelbare Geschwindigkeit Entweder am RELYTEC Pult oder optional per Fernsteuerung
- Chevron Band Bei Standard MCL: p/n 602570  
Bei SXL MCL: p/n 201632



### 18) HAUPTAUSSTRAGSFÖRDERBAND 21 MCL SXL-H p/n 693810

- Länge 6.800 mm (+ 1.800 mm)
- MCL Neigungsverstellung Mit Spindeln: p/n 693810;  
Mit Hydraulikzylinder: p/n 693810+693803
- Betrieb ohne RSC MCL kann mechanisch unter das Sieb geschoben werden, um Mittel- und Grobfraktion zu verhalten.
- Leitgasse Automatisch klappbar, keine Demontage für Transport nötig
- Aufgabenbereich Aufgabebereich mit Trampolin zum Dämpfen des fallenden Materials (erhöhte Lebensdauer des Fördergurtes) und gedämpften Gleitleisten
- Transport Länge: + 1.785 mm; Höhe 3.470 mm
- Gewicht + 1.000 kg



### 19) Option LSL und USC

#### HARTMETALLABSTREIFER

- Anwendung Für nasses und klebriges Material
- Verfügbare Teile
  - p/n 102288: Hartmetallabstreifer LSL + USC
  - p/n 101560: Hartmetallabstreifer LSL
  - p/n 101808: Hartmetallabstreifer USC

#### CHEVRON BAND

p/n 200360: CHEVRON Band LSL

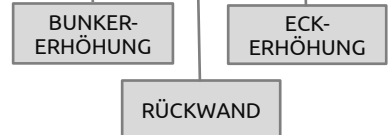
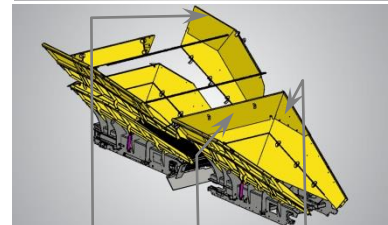
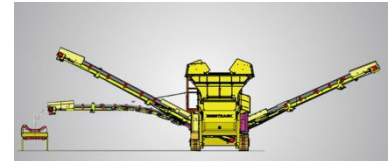




## TECHNISCHE SPEZIFIKATION - OPTIONEN

### 20) Option zu STANDARD BUNKER

- BUNKERERHÖHUNGEN** beide Seiten: H=600 mm; mit 2 Ketten
- links p/n: 615925; ca. + 313 kg
  - rechts p/n: 615930; ca. + 313 kg
- ECKERHÖHUNGEN** rechts: p/n 615955; + 95 kg  
 Hinweis: mit Eckerhöhung und links: p/n 694255; + 95 kg  
 Rückwand wird das Rückwand: p/n 615950; + 240 kg  
 Bunkervolumen erweitert auf 8 m<sup>3</sup>
- BUNKERVERSCHLEISS-AUSKLEIDUNG** Verschleißauskleidung HB 450; s=8 mm unten p/n 603990; + 280 kg  
 Verschleißauskleidung HB 450; s=8 mm unten und oben; p/n 616650; + 600 kg



### 21) ZENTRALSCHMIERSYSTEM p/n 609687

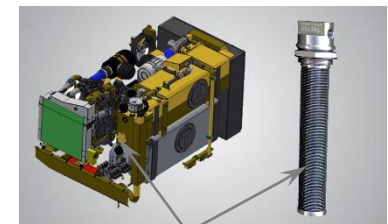
- Zykluszeit einstellbar
- Antrieb eingebaute Elektrik, 24 V DC
- Gewicht 6 kg



### 22) "HEAT PROBE" FÜR HYDRAULIK-ÖL p/n 103614

(die Option ist nur in Verbindung mit dem Heizsystem p/n 203460 möglich!)

- Typ HP 2024-ORB; Eintauchwärmetauscher
- Beschreibung Bei Eintauchheizgeräten wird heißes Kühlmittel verwendet, um die Flüssigkeiten warm zu halten
- Bestellinformation Dieses Heizsystem ist für den Dieseltank und für den Hydrauliktank verfügbar! (jeweils extra bestellen!)
- Länge 610 mm
- Leistung bei -30° C 3 kW



„Heat Probe“

### 23) Option für MOTOREINHEIT p/n 203460

- HEIZSYSTEM FÜR MOTOR** p/n 203460
- Heizleistung bis zu 9,1 kW;
  - Treibstoffverbrauch 0,19 - 1,1 l/h
  - Spannung / Watt 24V; 37-90 W
  - Betriebstemperatur -40°C - + 80°C
  - Gewicht 4,8 kg
  - Zusätzlich Inkl. Zeitschaltuhr für 3 Startzeiten und Temperaturvorauswahl



HEIZSYSTEM FÜR MOTOR

## TECHNISCHE SPEZIFIKATION - OPTIONEN

### 24) UMTS MODEM WITH GPS TRACKING SYSTEM "KEESTRACKER"

(ohne SIM Karte) p/n 102971

- Funktionen

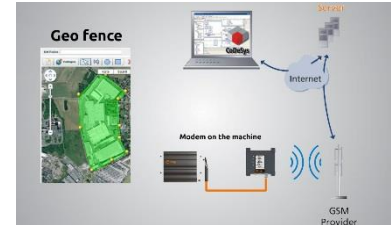
- WEB Portal:

Die Position der Maschine kann in Google Maps angezeigt werden, ein Geo-Zaun kann generiert werden.

NUR FÜR HÄNDLER:

- Echtzeitzugang zum Dieselmotor

- Parameter der Komponenten und Alarme.



### ÜBERTRAGUNG DER MASCHINENDATEN ÜBER DEN „KEESTRACKER“

Der Käufer überträgt keine personenbezogenen Daten an KEESTRACK. Als Teil dieses Services erhält KEESTRACK folgende Daten über die Maschinen über den „Keestracker“ – das Verfolgungs- und Steuerungssystem der Maschine:

- Standortdaten der Maschine
- Maschinennutzungsdaten (zB Leistung des Motors und andere Funktionen)

Der Käufer erkennt an, dass diese Daten keine vertraulichen Geschäftsinformationen des Käufers darstellen. Der Käufer erteilt seine ausdrückliche Zustimmung zu dieser Datenerhebung und ergreift entsprechende technische und organisatorische Maßnahmen, um sicherzustellen, dass natürliche Personen durch diese mechanischen Daten nicht identifiziert werden können.

Der Käufer erkennt auch ausdrücklich an, dass diese Informationen für KEESTRACK kostenlos zur Verfügung gestellt werden, um die von KEESTRACK angebotenen Dienstleistungen zu erbringen und seine Dienstleistungen und / oder Produkte anzupassen oder zu verbessern.