

GROBSIEB

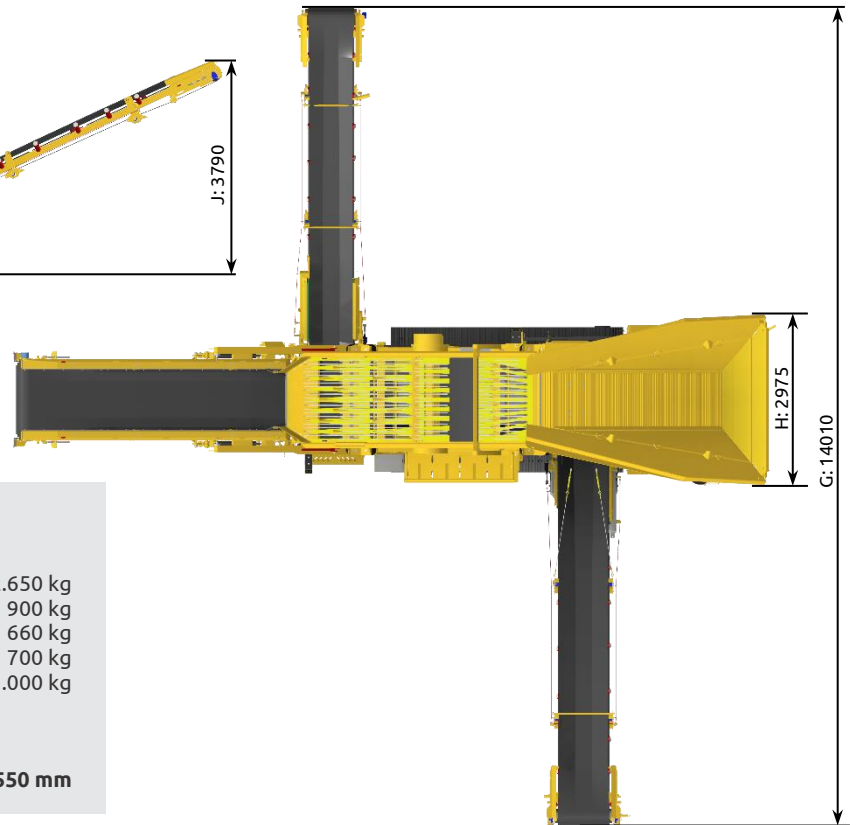
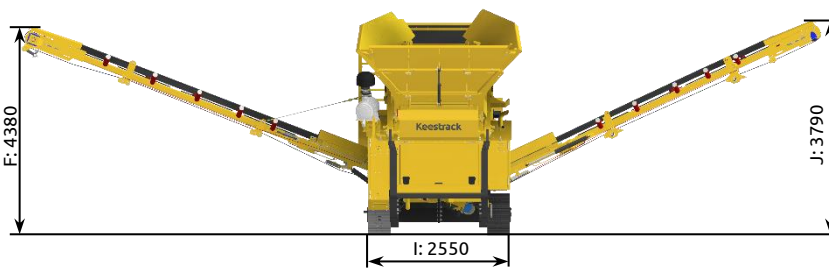
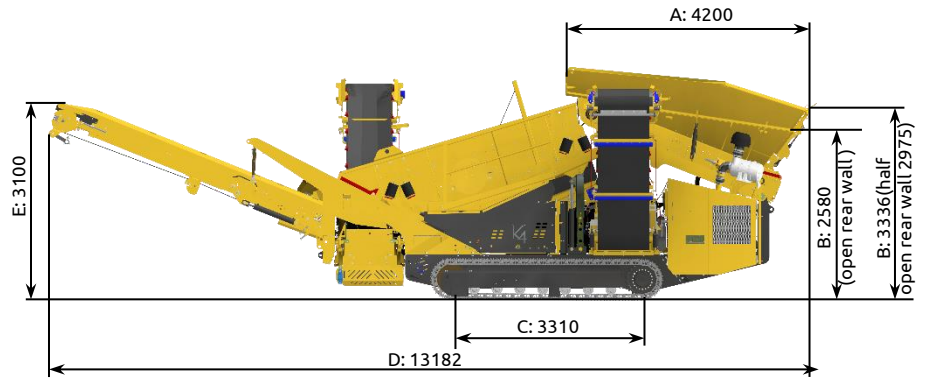
K4e

3 FRAKTIONEN



ABMESSUNGEN

BETRIEB:

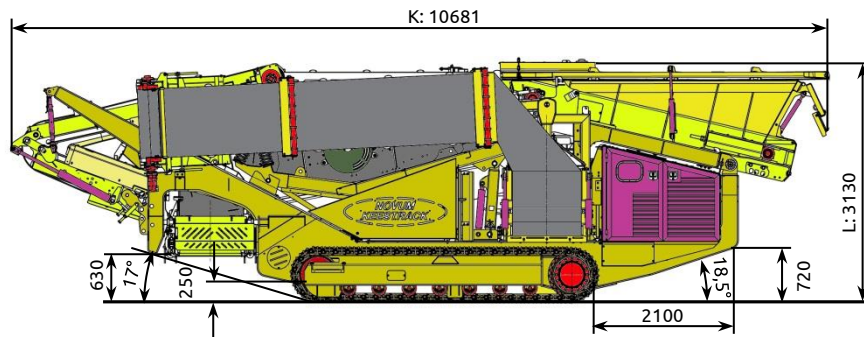


Gewicht: ca. 27,5 t (ohne Optionen)

Gewicht Optionen:		
Magnetabscheider MCL 12 KT 9	+ ca.	2.650 kg
Oberdeckvorabscheidesieb	+ ca.	900 kg
Bunkerwanderhöhung	+ ca.	660 kg
Bunkerverschleißauskleidung	+ ca.	700 kg
Hauptaustragsband SXL	+ ca.	1.000 kg

Transportbreite (min.) **2.550 mm**

TRANSPORT:



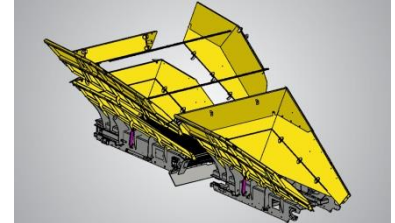
HINWEIS: Alle Bilder können Optionen zeigen, die nicht im Lieferumfang enthalten sind.

A	B	C	D	E	F	G	H	I	J	K	L
4200	3336	3310	13182	3100	4380	14010	2975	2500	3790	10681	3130

TECHNISCHE SPEZIFIKATION

1) AUFGABEBUNKER

- Inhalt	7 m ³ Mit Bunkerwanderhöhung p/n 606342: 9,5 m ³
- Design	Verschleißfester Stahl HB 450
- Aufgabehöhe	Min. 2.580 mm
- Aufgabebreite	2.975 mm
- seitliche Aufgabelänge	4.200 mm
- Bunkerwände	Alle drei Bunkerwände sind hydraulisch klappbar



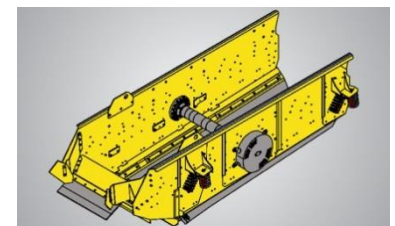
2) PLATTENBANDAUFGEBER

- Modell	21 APR 360-00
- regelbare Geschwindigkeit	über PVG 0-7,8 m/min
- Achsabstand	3.150 mm
- Plattenbreite	1.120 mm
- Antrieb	Hydraulikmotor mit Getriebe 7,5 kW
- Leistung	400 t/h



3) 2-DECK SIEB

- Modell	21 SCR 200 + 21 SCR 300-01-00-E
- Länge x Breite	4.200 mm x 1.500 mm
- Effektiver Siebbereich	Oberdeck 6,3 m ² (L=4,2 m) Unterdeck 5,4 m ² (L=3,6 m)
- Oberdeck Siebbeläge	3 Stk. quergespannt
- Unterdeck Siebbeläge	2 Stk. längsgespannt
- Antrieb	Hydraulikmotor 15 kW
- Neigung	Die Neigung des Siebs ist hydraulisch einstellbar: (12,1°; 14° und 15,5°)



4) FÖRDERBAND UNTER DEM SIEB

- Modell	21 USC 200-00-E
- Länge	3.340 mm
- Breite	1.200 mm
- Antrieb	5,5 kW E-Trommelmotor
- Gurtqualität	EP 400/3 4+2 Grad N1



5) ÜBERKORNFÖRDERBAND

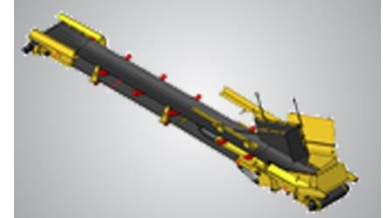
- Modell	21 MCL 300-00-E
- Länge	5.000 mm
- Breite	1.200 mm
- Antrieb	a) 7,5 kW E-Trommelmotor; b) E-Trommelmotor 7,5 kW (p/n 693790) (Option: Frequenzumformer = FU)
Bandgeschwindigkeit	a) 1,1 m/s; b) 0,67 m/s
- Gurtqualität	EP 630/4 6+2 (oder EP 400/3 4+2 CHEVRON)
- Transport	Hydraulisch klappbar
- Haldenvolumen	ca. 90 t ($\gamma=1,7$; 37° Schüttwinkel)



TECHNISCHE SPEZIFIKATION

6) HALDENBAND LINKS (FEINFRAKTION)

- Modell	21 LSL 300-00-E
- Länge	8.350 mm
- Breite	900 mm
- Antrieb	7,5 kW E-Trommelmotor (Option Frequenzumformer, schaltbar von RSL auf LSL)
- Bandgeschwindigkeit	1,4 m/s
- Gurtqualität	EP 400/3 4+2 Grad Y
- Transport	Hydraulisch klappbar
- Haldenvolumen	ca. 170 t ($\gamma=1,7$; 37° Schüttwinkel)



7) HALDENBAND RECHT (MITTELFRAKTION)

- Modell	21 RSL 400-00-E
- Länge	8.280 mm
- Breite	800 mm
- Antrieb	5,5 kW Elektrotrommelmotor (Option Frequenzumformer, schaltbar von RSL auf LSL)
- Bandgeschwindigkeit	1,3 m/s
- Gurtqualität	EP 400/3 3+1,5 Chevron L 63
- Transport	Hydraulisch klappbar
- Haldenvolumen	ca. 260 t; $\gamma=1,7$; 37° Schüttwinkel)



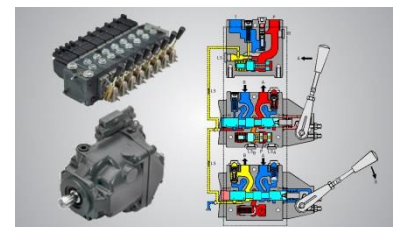
8) RAUPENFAHRGESTELL

- Modell	21 TRA-400-00
- Länge	3.310 mm
- Raupenbreite	400 mm
- Gesamtbreite	2.500 mm
- 2 Geschwindigkeiten	1,3 km/h und 2,2 km/h
- Antrieb	Hydraulischer Axialkolbenmotor und Planetengetriebe



9) HYDRAULIK

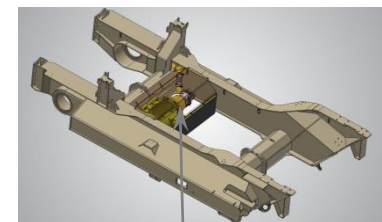
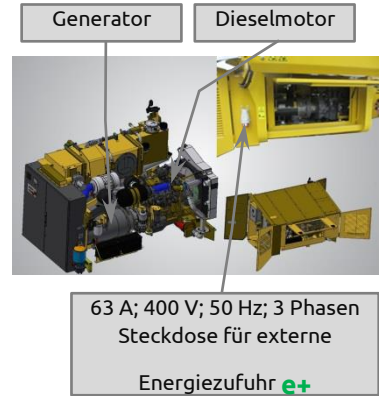
- Hydraulik Hauptpumpe	Variabler Durchfluss, Schwenkpumpe, load sense, offener Kreislauf 75 ccm	
- Max. Durchfluss	137 l/min	
- Max. Druck	265 bar	
- Pumpenregulation	Servo Hydraulik, load sense Regelung, Druckkompensation, Durchflusskompensation, automatischer Durchflussoptimierer	
- Hydrauliktank	235 l	
- Hydraulikölfilter	1 Volldurchfluss Filter in der Rückleitung mit integriertem Feinfilter (10 μ m)	(p/n 101187)
- Hydraulikölkühler	Integrierter Kompaktkühler, mit Wasser und Luftkühlungspaket	
- Hydraulikventile	PVG 32 proportional, 6 reihige Gruppe	



TECHNISCHE SPEZIFIKATION

10) MOTOREINHEIT

- Modell	21 ENU 410(420)-00-E	
- Dieselmotortyp	a) DEUTZ TCD 3.6; L4 b) CATERPILLAR C 4.4 TA konstante Geschwindigkeit c) CATERPILLAR C 4.4	p/n 100834 p/n 103534 p/n 103084
- Emissionen	a) Tier 4f; EU STAGE IV; DOC; SCR b) Tier 3; EU STAGE IIIA c) Tier 3; EU STAGE IIIA	Latest technology
- Leistung ISO 14396	a) 74,4 kW bei 2.000 U/min b) 85 kW bei 1.500 U/min; 98,1 kW bei 1.800 U/min c) 76 kW bei 1.800 U/min	
- Max. Drehmoment	a) 410 Nm / 1.600 U/min; b) 546 Nm / 1.500 U/min c) 404 Nm / 1.800 U/min	
- Motorgeschwindigkeit	1.800 U/min - niedrige Motorgeschwindigkeit für weniger Kraftstoffverbrauch	
- Bohrung / Hub	a) 98 / 120 mm; b + c) 105 / 127 mm	
- Hubraum	a) 3.600 cm ³ ; b + c) 4.400 cm ³	
- Spannung	24 Volt (für verbesserte Kaltstarteigenschaften)	
- Batterie	64035, 140 Ah-460 A	
- Elektrischer Starter	24 Volt, 3kW	
- Generator	28 Volt, 55 A	
- Motorsystem	4 Takt Dieselmotor, Direkteinspritzung, turbogeladen	
- Kühlung	Wassergekühlt	
- Ventilator	550 mm Durchmesser	
- Luftfilter	Trockene Luftreinigung mit Syclone Vorreinigung	
- Treibstofftank	330 Liter	
- Vorfilter	Mit Wasserabscheider	
- Treibstoffcode	nach DIN 51601	
- Verbrauch	a) 220 g/kWh/1600 U/min (typisch 7-9 l/h)	
- Generator	ECP 34-SA-MD35; 105 kVA	
- Antrieb	a) Motor → Generator für alle elektrischen Betriebskomponenten inkludiert: b) E-Motor 45 kW für Hydraulikpumpe 85 cc für Plattenbandaufgeber, SCR, Hydraulikzylinder und Raupenfahrwerk	
- Plug out	16 A; 400 V; 50 Hz; 3 Phasen + 16 A; 220 V; 50 Hz Optional sind andere Plug-out Anschlüsse möglich	



ACHTUNG

Die Motorgarantie erlischt, wenn nicht originale Filter von KEESTRACK verwendet werden!!!

TECHNISCHE SPEZIFIKATION

11) STEUERUNG

- Typ	PLC – IP 67; staub- und vibrationsfest	p/n 103485
- Display	LCD Display 4,3"	
- Bedienung	Steuerpult	
- Steuerung	Kabelfernsteuerung; oder optional Funkfernsteuerung (siehe Liste Optionen)	
- Temperaturkontrolle Hydrauliköl	> 83° C Hitzeschutz; Zuerst stoppt der Aufgeber, dann Motorstillstand	
- Diesel Füllstandsanzeige	Zuerst Warnung Füllstand niedrig, dann stoppt der Aufgeber, zuletzt Motorstillstand	
- Kaltstartschutz	Unter 0° C ist ein Vorwärmen erforderlich	
- Drehzahlsensor Sieb	Inkludiert	



TECHNISCHE SPEZIFIKATION - OPTIONEN

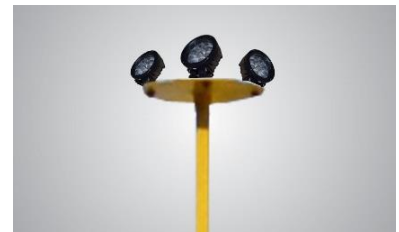
12) FERNSTEUERUNG - Level 2

- | | |
|---------------|--------------------------------------|
| - Bestell-Nr. | Fernsteuerung 103162 (433 MHz) |
| | Fernsteuerung 103163 (915 MHz – USA) |
| | Aufkleber 101464 |
-
- | | |
|--------------|------------------------------------------------------------------------------------------|
| - Funktionen | - Raupen vorwärts / rückwärts proportional mit automatischer Geschwindigkeitseinstellung |
| | - Hauptaustragsförderband Start / Stopp und + / - |
| | - Austragsband MCL Start / Stopp und + / - |
| | - Plattenbandaufgeber Start / Stopp und + / - |
| | - Automatik Start / Stopp |
| | - Maschinen-Stopp-Taster (blau) |
| | - Display |



13) ARBEITSBELEUCHTUNG

- | | |
|--------------------------|-------------------------------------------------------------------------------------------------------|
| - Lichtmast mit 4 Lampen | p/n 701006
LED Licht 12-24V DC; 45 W
pro Lampe: jeweils 9 Stk. LED's (p/n 205147)
4500 Lumen |
| - Schutzgrad | IP69K |
| - Gewicht | 9 kg |



14) TREIBSTOFFFÜLLPUMPE p/n 701030

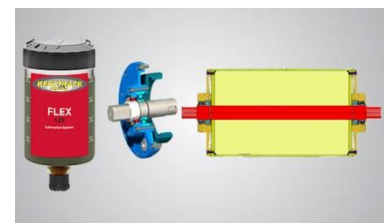
- | | |
|-----------------------|------------------------------------------|
| - Mit Automatik Stopp | p/n 701030 |
| - Gewicht | 10 kg |
| - Model | F 80-24-1" |
| - Durchsatz | 80 l/min |
| - Filter | 3 micron mit wasserabsorbierendem Medium |
| - Saugschlauch | 3/4" 1,5 m lang |
| - Antrieb | Integrierte Elektrik 24 V DC |



15) UMLENKTROMMEL MIT LEBENSDAUER GESCHMIERTEN LAGERN

p/n 101556

- | | |
|--------------------|---------------------------------------------------------------------------------------------------------------------|
| - Für Förderbänder | MCL, LSL, RSL; USC |
| - Beschreibung | - Das Lager ist während der gesamten Lebensdauer wartungsfrei |
| | - Die Schmierung der Sieblager erfolgt durch eine Schmierpatrone (Wechselintervall mit dem Motoröl vom Dieselmotor) |



16) ABKLOPFSYSTEM p/n 102382

- | | |
|-------------|-----------------------------------------------------------------------------------|
| - Anwendung | Wird am Unterdeck benötigt, wenn das Material klebrig ist und das Deck verstopft. |
| - Gewicht | 30 kg |



TECHNISCHE SPEZIFIKATION - OPTIONEN

17) MATERIALBREMSE FÜR SIEB p/n 607476

- Anwendung Um die Absiebung zu verbessern, wenn das Material größer als 200 mm ist und zu schnell über das Sieb gefördert wird.
- Gewicht 136 kg



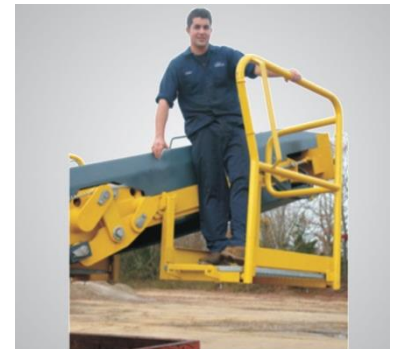
18) SCHNELLSPANNSYSTEM FÜR SIEBE p/n 701025

- Anwendung Für Oberdeck
- Funktion Es müssen keine Schrauben zum Siebspannen geöffnet werden, da nur Keile benutzt werden.
- Gewicht 14 kg



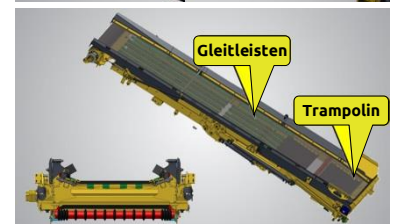
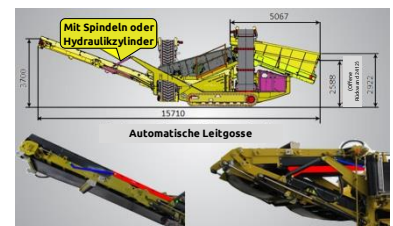
19) HANDSORTIERSTATION und CHEVRON BAND AUF MCL

- Handsortierstation Um Plastik und Holzstücke aus dem Material zu entfernen
- Verfügbare Teile
 - p/n 610429: links und rechts; 260 kg
 - p/n 610427: rechts; 130 kg
 - p/n 610428: links; 130 kg
 - p/n 615671: Vorbereitung Handsortierstation
- Regelbare Geschwindigkeit Entweder am RELYTEC Pult oder optional per Fernsteuerung
- Gewicht 43 kg
- Chevron Band Bei Standard MCL: p/n 602570
Bei SXL MCL: p/n 200248



20) HAUPTAUSTRAGSFÖRDERBAND 21 MCL SXL-E p/n 693805

- Typ 21 MCL 300-00-SXL-E
- Length 6.800 mm (+ 1.800 mm)
- MCL angle setting Mit Spindeln: p/n 693805;
Mit Hydraulikzylinder: p/n 693805+693803
- Operation without RSC MCL kann mechanisch unter das Sieb geschoben werden, um Mittel- und Grobfraktion zu verhalten.
- Leitgosse Automatisch klappbar, keine Demontage für Transport nötig
- Aufgabenbereich Aufgabebereich mit Trampolin zum Dämpfen des fallenden Materials (erhöhte Lebensdauer des Fördergurtes) und gedämpften Gleitleisten
- Transport Länge: + 1.850 mm
Höhe 3.360 mm
- Gewicht + 1.000 kg
- Option: Antrieb mit p/n 693790; 7,5 kW; 38 U/min; 0,67 m/s
Elektrotriebmotor



TECHNISCHE SPEZIFIKATION - OPTIONEN

21) Option LSL und USC

HARTMETALLABSTREIFER

- Anwendung Für nasses und klebriges Material
- Verfügbare Teile
 - p/n 102288: Hartmetallabstreifer LSL + USC
 - p/n 101560: Hartmetallabstreifer LSL
 - p/n 101808: Hartmetallabstreifer USC

CHEVRON BAND

p/n 200360: CHEVRON Band LSL



22) Option zu STANDARD BUNKER

BUNKERERHÖHUNGEN

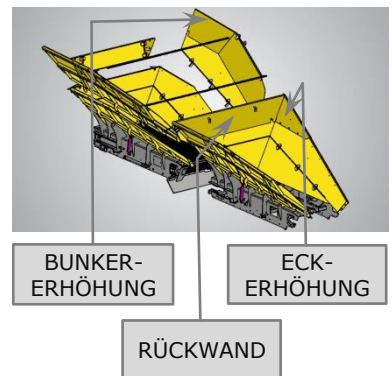
- beide Seiten: H=600 mm; mit 2 Ketten
- links p/n 615925; ca. + 313 kg
- rechts p/n 615930; ca. + 313 kg

ECKERHÖHUNGEN

- rechts: p/n 615955; + 95 kg
- Hinweis: mit Eckerhöhung und links: p/n 694255; + 95 kg
- Rückwand wird das Rückwand: p/n 615950; + 240 kg
- Bunkervolumen erweitert auf 8 m³

BUNKERVERSCHLEISS-AUSKLEIDUNG

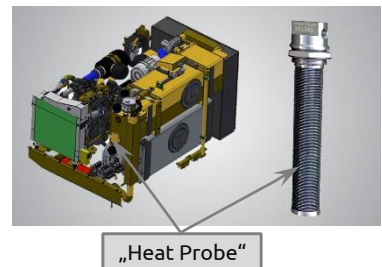
Verschleißauskleidung HB 450; s=8 mm unten
p/n 603990; + 280 kg
Verschleißauskleidung HB 450; s=8 mm unten und oben; p/n 616650; + 600 kg



23) "HEAT PROBE" FÜR HYDRAULIK-ÖL p/n 103614

(die Option ist nur in Verbindung mit dem Heizsystem p/n 203460 möglich!)

- Typ HP 2024-ORB; Eintauchwärmetauscher
- Beschreibung Bei Eintauchheizgeräten wird heißes Kühlmittel verwendet, um die Flüssigkeiten warm zu halten
- Bestellinformation Dieses Heizsystem ist für den Dieseltank und für den Hydrauliktank verfügbar! (jeweils extra bestellen!)
- Länge 610 mm
- Leistung bei -30° C 3 kW



24) Option für MOTOREINHEIT p/n 203460

HEIZSYSTEM FÜR MOTOR

- p/n 203460
- Heizleistung bis zu 9,1 kW;
- Treibstoffverbrauch 0,19 - 1,1 l/h
- Spannung / Watt 24V; 37-90 W
- Betriebstemperatur -40°C - + 80°C
- Gewicht 4,8 kg
- Zusätzlich Inkl. Zeitschaltuhr für 3 Startzeiten und Temperaturvorauswahl



TECHNISCHE SPEZIFIKATION - OPTIONEN

25) UMTS MODEM MIT GPS DATENTRANSFERSYSTEM „KEESTRACKER“

(ohne SIM Karte) p/n 102971

- Funktionen

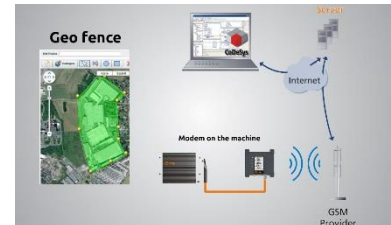
- WEB Portal:

Die Position der Maschine kann in Google Maps angezeigt werden, ein Geo-Zaun kann generiert werden.

NUR FÜR HÄNDLER:

- Echtzeitzugang zum Dieselmotor

- Parameter der Komponenten und Alarme.



ÜBERTRAGUNG DER MASCHINENDATEN ÜBER DEN „KEESTRACKER“

Der Käufer überträgt keine personenbezogenen Daten an KEESTRACK. Als Teil dieses Services erhält KEESTRACK folgende Daten über die Maschinen über den „Keestracker“ – das Verfolgungs- und Steuerungssystem der Maschine:

- Standortdaten der Maschine
- Maschinennutzungsdaten (zB Leistung des Motors und andere Funktionen)

Der Käufer erkennt an, dass diese Daten keine vertraulichen Geschäftsinformationen des Käufers darstellen. Der Käufer erteilt seine ausdrückliche Zustimmung zu dieser Datenerhebung und ergreift entsprechende technische und organisatorische Maßnahmen, um sicherzustellen, dass natürliche Personen durch diese mechanischen Daten nicht identifiziert werden können.

Der Käufer erkennt auch ausdrücklich an, dass diese Informationen für KEESTRACK kostenlos zur Verfügung gestellt werden, um die von KEESTRACK angebotenen Dienstleistungen zu erbringen und seine Dienstleistungen und / oder Produkte anzupassen oder zu verbessern.

TECHNISCHE SPEZIFIKATION – SIEBBELÄGE

01) OBERDECK

LOCHBLECHE

(Materialgröße bis 600 mm)

**Keestrack Lochbleche sind
höchst verschleißbeständig**

p/n	Abmessungen
611196	TD BRENNNSCHNITT 30 mm HB 450
611198	TD BRENNNSCHNITT 35 mm HB 450
611201	TD BRENNNSCHNITT 40 mm HB 450
611203	TD BRENNNSCHNITT 45 mm HB 450
611205	TD BRENNNSCHNITT 50 mm HB 450
611209	TD BRENNNSCHNITT 55 mm HB 450
611211	TD BRENNNSCHNITT 60 mm HB 450
611213	TD BRENNNSCHNITT 65 mm HB 450
611215	TD BRENNNSCHNITT 70 mm HB 450
611217	TD BRENNNSCHNITT 75 mm HB 450
611219	TD BRENNNSCHNITT 80 mm HB 450
611222	TD BRENNNSCHNITT 90 mm HB 450
611174	TD BRENNNSCHNITT 100 mm HB 450
611180	TD BRENNNSCHNITT 125 mm HB 450
611186	TD BRENNNSCHNITT 140 mm HB 450
611188	TD BRENNNSCHNITT 150 mm HB 450
611190	TD BRENNNSCHNITT 180 mm HB 450



DRAHTMASCHEN (PRESSSCHWEISSGITTER)

p/n	Abmessungen (3er Set)
202431	TD GESCHWEISST 32 x 32 x 10 mm
202224	TD GESCHWEISST 40 x 40 x 10 mm
202024	TD GESCHWEISST 45 x 45 x 10 mm
202025	TD GESCHWEISST 50 x 50 x 10 mm
202235	TD GESCHWEISST 55 x 55 x 12 mm
202290	TD GESCHWEISST 75 x 75 x 12 mm
202294	TD GESCHWEISST 100 x 100 x 12 mm



GEWEBTE DRAHTMASCHEN

p/n	Abmessungen
202167	TD MASCHE 10 x 10 x 2,5 mm
202202	TD MASCHE 16 x 16 x 3 mm
202201	TD MASCHE 18 x 18 x 4 mm
202169	TD MASCHE 20 x 20 x 4 mm
202423	TD MASCHE 25 x 25 x 5 mm
202712	TD MASCHE 30 x 30 x 5 mm
202170	TD MASCHE 35 x 35 x 7 mm
202173	TD MASCHE 40 x 40 x 5 mm
202242	TD MASCHE 45 x 45 x 8 mm
202174	TD MASCHE 50 x 50 x 8 mm
202243	TD MASCHE 55 x 55 x 8 mm
202171	TD MASCHE 60 x 60 x 9 mm
202206	TD MASCHE 65 x 65 x 9 mm
202244	TD MASCHE 70 x 70 x 9 mm
202999	TD MASCHE 75 x 75 x 9 mm
202185	TD MASCHE 80 x 80 x 9 mm



TECHNISCHE SPEZIFIKATION – SIEBBELÄGE

01) OBERDECK

FINGERSIEB

Fingerabmessungen $\varnothing 36 / \varnothing 17 \text{ mm} - 800 \text{ mm}$

HINWEIS:

Fingeröffnungen durchschnittlich [mm]; geschmiedete Finger; Abweichungen möglich; das Maß der Öffnung ist am Anfang des zweiten Drittels der Länge des Fingers zu messen

p/n	mm	Inch
621806	45	1 3/4"
621812	60	2 1/4"



ROSTABSCHIEDER MIT STUFENDECK

p/n	mm	Inch	Gewicht [kg]
615820	60	2 3/8"	1631
611600	70	2 3/4"	1580
620435	95-120-135		1500



GUMMIDECK

Vorteile:

- Langlebig (5mal länger als Stahl)
- Geräuscharm
- Selbstreinigend

p/n	Öffnung mm/Inch	Stärke mm/Inch
105495	20 - 3/4"	20 / 3/4"
105537	55 - 2 1/8"	35 / 1 3/8"
105290	65 - 2 1/2"	35 / 1 3/8"
202664	70 - 2 3/4"	35 / 1 3/8"



TECHNISCHE SPEZIFIKATION – SIEBBELÄGE

02) BOTTOM DECK

FINGERSIEB

Fingerabmessungen

HINWEIS:

Fingeröffnungen
durchschnittlich
[mm]; geschmiedete Finger;
Abweichungen möglich; das
Maß der Öffnung ist am
Anfang des zweiten Drittels
der Länge des Fingers zu
messen

GEWEBTE DRAHTMASCHEN

LANGLOCH HARFENSIEBE

Vorteile:

- hoher Prozentsatz der offenen Siebfläche
- weniger Verstopfungsgefahr

SERPA DIAMOND

Standard: in PU eingebettete Stahlfinger

Schwerlast: (HD); Ø 20 / Ø 9 mm – 570 mm; M 16

p/n	mm	Inch	Typ
613004	Ø 8/s=10	3/8	Standard
613006	Ø 10/s=15	5/8	Standard
613007	Ø 12/s=20	3/4	Standard
606624	25	1	HD
606620	30	1	HD
606622	40	1	HD

p/n	Abmessungen
202229	BD MASCHEN 3 x 3 x 2 mm
202594	BD MASCHEN 5 x 5 x 2 mm
202230	BD MASCHEN 6 x 6 x 2 mm
202105	BD MASCHEN 8 x 8 x 2,5 mm
202106	BD MASCHEN 10 x 10 x 2,5 mm
202107	BD MASCHEN 12 x 12 x 3 mm
202108	BD MASCHEN 15 x 15 x 3 mm
202153	BD MASCHEN 18 x 18 x 4 mm
202109	BD MASCHEN 20 x 20 x 4 mm
202225	BD MASCHEN 22 x 22 x 4 mm
202110	BD MASCHEN 25 x 25 x 5 mm
202560	BD MASCHEN 28 x 28 x 6 mm
202111	BD MASCHEN 30 x 30 x 5 mm
202518	BD MASCHEN 32 x 32 x 6 mm
202155	BD MASCHEN 35 x 35 x 7 mm
202112	BD MASCHEN 40 x 40 x 8 mm
202379	BD MASCHEN 45 x 45 x 8 mm
202113	BD MASCHEN 50 x 50 x 8 mm
202255	BD MASCHEN 55 x 55 x 8 mm
202187	BD MASCHEN 60 x 60 x 10 mm
202397	BD MASCHEN 65 x 65 x 9 mm
202398	BD MASCHEN 70 x 70 x 9 mm
202399	BD MASCHEN 75 x 75 x 9 mm
202114	BD MASCHEN 80 x 80 x 12,5 mm
202597	BD MASCHEN 90 x 90 x 12,5 mm

p/n	Abmessungen
202400	BD HARFE 4 x 200 x 1,6 mm
202214	BD HARFE 5 x 130 x 2 mm
202094	BD HARFE 6 x 200 x 2 mm
202092	BD HARFE 8 x 130 x 2 mm
202095	BD HARFE 8 x 200 x 2 mm
202649	BD HARFE 10 x 50 x 2,8 mm
202617	BD HARFE 10 x 100 x 2,5 mm
202096	BD HARFE 10 x 200 x 2,5 mm
202618	BD HARFE 12 x 100 x 3 mm
202097	BD HARFE 12 x 200 x 3 mm
202541	BD HARFE 15 x 50 x 3 mm
202098	BD HARFE 15 x 200 x 3 mm
202546	BD HARFE 20 x 100 x 4 mm
202135	BD HARFE 20 x 200 x 4 mm
202100	BD HARFE 25 x 200 x 4 mm
202101	BD HARFE 30 x 200 x 5 mm
202102	BD HARFE 40 x 200 x 5 mm
202103	BD HARFE 50 x 200 x 6 mm
202262	BD HARFE - HORIZ. 10 x 200 x 3 mm
202263	BD HARFE - HORIZ. 12 x 200 x 3 mm
202182	BD HARFE - HORIZ. 15 x 200 x 3 mm
202316	BD HARFE - HORIZ. 20 x 200 x 4 mm
202444	BD HARFE - HORIZ. 24 x 200 x 4 mm

