

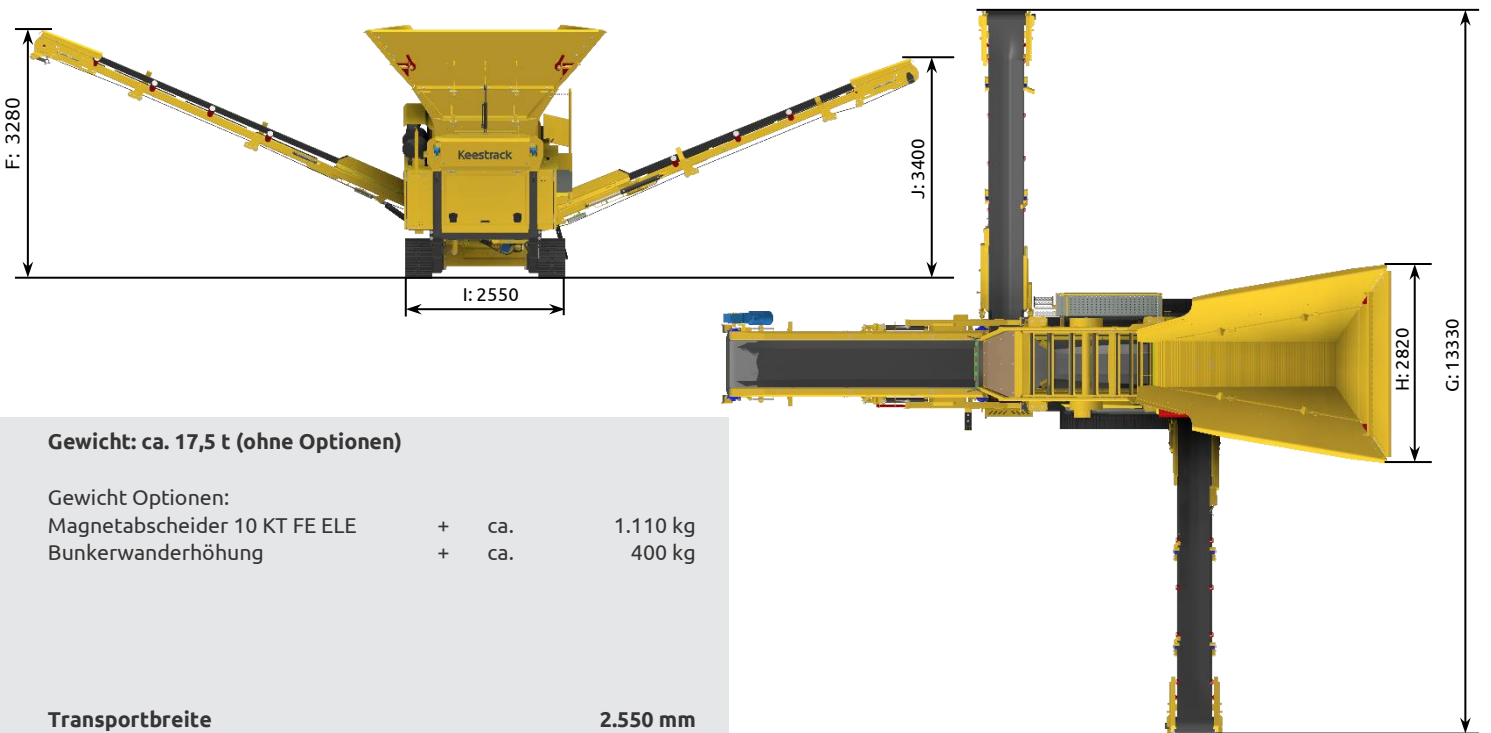
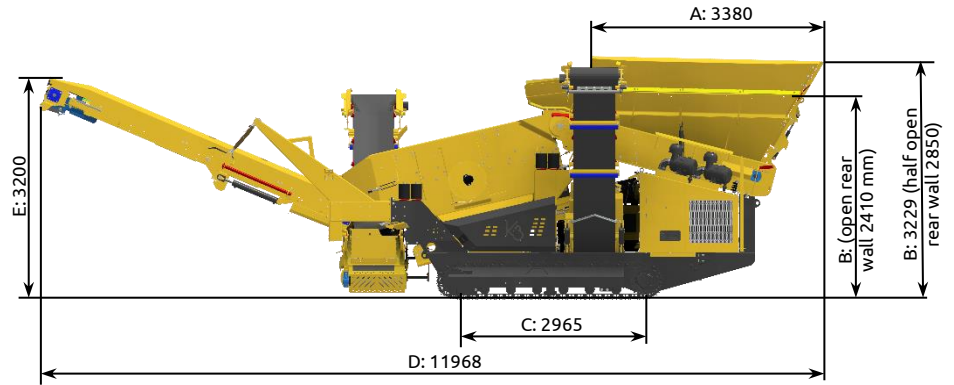
GROBSIEB K3e

3 FRAKTIONEN



ABMESSUNGEN

BETRIEB:



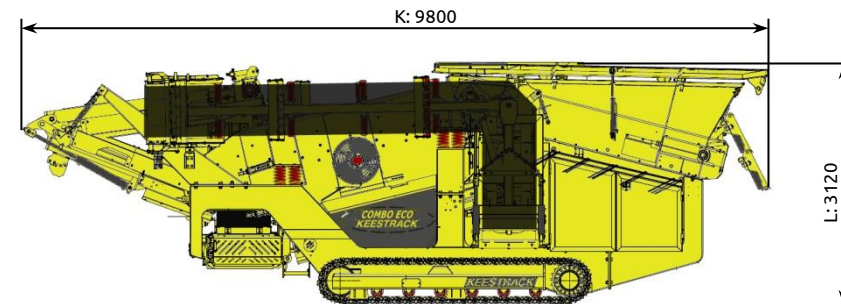
Gewicht: ca. 17,5 t (ohne Optionen)

Gewicht Optionen:

Magnetabscheider 10 KT FE ELE	+	ca.	1.110 kg
Bunkerwanderhöhung	+	ca.	400 kg

Transportbreite 2.550 mm

TRANSPORT:



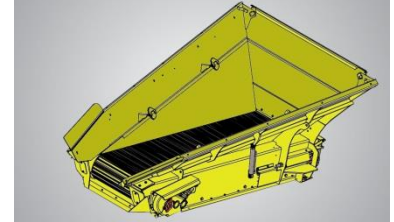
HINWEIS: Alle Bilder können Optionen zeigen, die nicht im Lieferumfang enthalten sind.

A	B	C	D	E	F	G	H	I	J	K	L
3380	3229	2965	11869	3200	3280	13330	2820	2550	3400	9800	3120

TECHNISCHE SPEZIFIKATION

1) AUFGABEBUNKER

- Inhalt	3,5 m ³
- Design	Verschleißfester Stahl HB 355
- Aufgabehöhe	Min. 2.410 mm
- Aufgabebreite	2.820 mm
- seitliche Aufgabelänge	3.380 mm
- Bunkerwände	Alle drei Bunkerwände sind hydraulisch klappbar



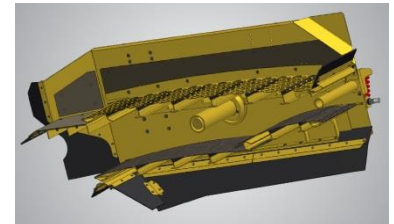
2) PLATTENBANDAUFGEBER

- Modell	31 APR 350-00
- regelbare Geschwindigkeit	0 - 4,8 m/min
- Achsabstand	3.150 mm
- Plattenbreite	1.000 mm
- Antrieb	Getriebe mit Hydraulikmotor 5 kW
- Leistung	250 t/h



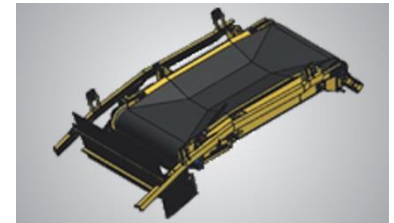
3) 2-DECK SIEB

- Modell	31 SCR 200-00
- Länge x Breite	2.700 mm x 1.200 mm
- Effektiver Siebbereich	Oberdeck 3,24 m ² Unterdeck 3,24 m ²
- Oberdeck Siebbeläge	1 Stk. längsgespannt
- Unterdeck Siebbeläge	2 Stk. längsgespannt
- Antrieb	Hydraulikmotor 7,5 kW



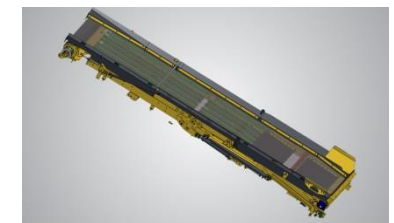
4) FÖRDERBAND UNTER DEM SIEB

- Modell	31 USC 200-00-E
- Länge	3.000 mm
- Breite	800 mm
- Antrieb	E-Trommelmotor 5,5 kW
- Gurtqualität	EP 400/3 4+2 Grad N1



5) ÜBERKORNFÖRDERBAND

- Modell	31 MCL 100-00-E
- Länge	5.000 mm
- Breite	1.000 mm
- Antrieb	E-Getriebemotor 7,5 kW; 0,51 m/s bei 50 Hz (Option Frequenzumformer = FI)
- Gurtqualität	EP 630/4 6+2 Option: p/n 609178 (CHEVRON B = 750 mm H = 25 mm)
- Transport	Hydraulisch klappbar
- Haldenvolumen	ca. 100 t; $\gamma=1,7$; 37° Schüttwinkel



6) HALDENBAND LINKS (FEINFRAKTION)

- Modell	31 LSL 100-00-E (kann auch rechts montiert werden)
- Länge	8.000 mm
- Breite	650 mm
- Antrieb	E-Trommelmotor 5,5 kW; 1,3 m/s bei 50 Hz
- Gurtqualität	EP 400/3 3+1,5 Grad N17
- Transport	Hydraulisch klappbar
- Haldenvolumen	ca. 110 t ($\gamma=1,7$; 37° Schüttwinkel)



TECHNISCHE SPEZIFIKATION

7) HALDENBAND RECHTS (MITTELFRAKTION)

- Modell	31 RSL 100-00-E (kann auch links montiert werden)
- Länge	8.000 mm
- Breite	650 mm
- Antrieb	E-Trommelmotor 5,5 kW; 1,3 m/s bei 50 Hz (Option: Frequenzumformer, schaltbar von RSL auf LSL)
- Gurtqualität	EP 315/3 3+1,5 Chevron W=375 H=15 mm
- Transport	Hydraulisch klappbar
- Haldenvolumen	ca. 120 t ($\gamma=1,7$; 37° Schüttwinkel)



8) RAUPENFAHRGESTELL

- Modell	31 TRA-400-00
- Länge	2.965 mm
- Raupenbreite	400 mm
- Gesamtbreite	2.320 mm
- 2 Geschwindigkeiten	1,1 km/h und 1,9 km/h
- Antrieb	Hydraulischer Axialkolbenmotor und Planetengetriebe



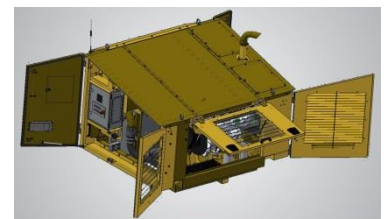
9) MOTOREINHEIT

- Modell	31 ENU 310-00	
- Dieselmotortyp	DEUTZ TCD 2.9 L04, 4 Zylinder	p/n 101322
- Emissionen	Tier 4i; EU STAGE IIIB; DOC (Option DPF p/n 101323)	
- Leistung nach ISO 14396	55,4 kW / 1.800 U/min; 40 kW / 1.500 U/min	
- Max. Drehmoment	300 Nm / 1.600 U/min; 276 Nm / 1.500 U/min	
- Motorgeschwindigkeit	1.500 U/min - niedrige Motorgeschwindigkeit für weniger Kraftstoffverbrauch	
- Bohrung / Hub	92 / 110 mm	
- Hubraum	2.920 cm ³	
- Spannung	24 V (für verbesserte Kaltstarteigenschaften)	
- Batterie	64035, 110 Ah-850 A	
- Elektrischer Starter	2 kW; 24 V	
- Generator	28 V; 55 A	
- Motorsystem	4 Takt Dieselmotor, Direkteinspritzung	
- Kühlung	wassergekühlt	
- Ventilator	550 Durchmesser	
- Luftfilter	Trockene Luftreinigung mit Syclone Vorreinigung und Sicherheitselementen	
- Treibstofftank	284 Liter	
- Vorfilter	mit Wasserabscheider	
- Treibstoffcode	nach EN 590	
- Verbrauch	221 g/kWh / 2.000 U/min (typisch 6 - 8 l/h)	
- Generator	ECO 32-2L/4; 75 kVA	



Generator

Dieselmotor



Ausgang 63 A,
400 V; 50 Hz;
3-Phasen
Steckdose

Eingang 63 A,
400 V; 50 Hz;
3-Phasen
Stecker

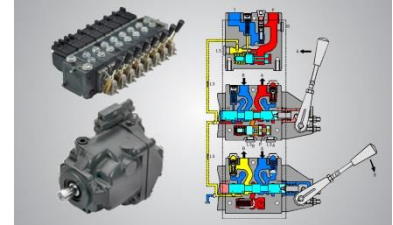
ACHTUNG

Wenn Dieselfilter, die nicht original von (OM) KEESTRACK stammen, benutzt werden, erlischt die Garantie!!

TECHNISCHE SPEZIFIKATION

9) HYDRAULIK

- Hydraulik Hauptpumpe V Variabler Durchfluss, Schwenkpumpe, load sense, offener Kreislauf 60 ccm (für Raupenfahrwerk, Plattenbandaufgeber, Siebmaschine und klappbare Elemente)
- Antrieb - Hydraulikpumpe Elektromotor 1500 U/min; 37 kW
- Max. Durchfluss 90 L/min
- Max. Druck 265 bar
- Pumpenregulation Servo-hydraulische „load sense“ Regelung, Druckkompensation, automatischer Durchflussoptimierer
- Hydrauliktank 320 l
- Hydraulikölfilter 1 Volldurchfluss Filter in der Rückleitung mit integriertem Feinfilter (10 µm) (p/n 101187)
- Hydraulikölkühler Integrierter Kompaktkühler, mit Wasser und Luftkühlungspaket
- Hydraulikventile PVG 32 proportional, 5 reihige Gruppe



10) STEUERUNG

- Typ PLC – IP 67; staub- und vibrationsfest
- Display LCD Display 3,5"
- Bedienung Steuerpult
- Steuerung Kabelfernsteuerung; oder optional Funkfernsteuerung (siehe Liste Optionen)
- Temperaturkontrolle > 83° C Hitzeschutz; Zuerst stoppt der Aufgeben, dann Motorstillstand
- Hydrauliköl
- Diesel Füllstandsanzeige Zuerst Warnung Füllstand niedrig, dann stoppt der Aufgeber, zuletzt Motorstillstand
- Kaltstartschutz Unter 0° C ist ein Vorwärmen erforderlich
- Drehzahlsensor Sieb Inkludiert



TECHNISCHE SPEZIFIKATION - OPTIONEN

11) MAGNETABSCHIEDER p/n X115485 - 10 KT-FE

- Typ	10 KT-FE
- Länge	1.830 mm
- Breite	700 mm
- Magnetstärke	400 GAUSS bei 250 mm Abstand
- Magnetabmessungen	1.070 x 600 mm
- Geschwindigkeit	2,0 m/s
- Antrieb	Hydraulikmotor 4 kW
- Gewicht	863 kg
- Rahmen für Magnet MCL	p/n: 605406; 250 kg



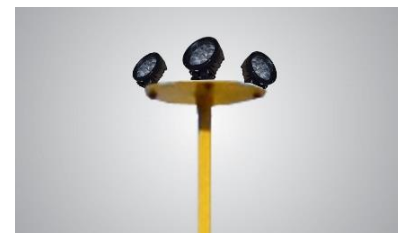
12) FERNSTEUERUNG – Level 2

- Bestell-Nr.	Fernsteuerung 103162	Aufkleber 101464
- Funktionen	<ul style="list-style-type: none"> - Raupen vorwärts / rückwärts proportional mit automatischer Geschwindigkeitseinstellung - Hauptaustragsförderband Start / Stopp und + / - - Austragsband MCL Start / Stopp und + / - - Plattenbandaufgeber Start / Stopp und + / - - Automatik Start / Stopp - Maschinen-Stopp-Taster (blau) - Display 	



13) ARBEITSBELEUCHTUNG

- Lichtmast mit 4 Lampen	p/n 701006
	LED Licht 12-24V DC; 45 W
	pro Lampe: jeweils 9 Stk. LED's (p/n 205147)
	4500 Lumen
- Schutzgrad	IP69K
- Gewicht	9 kg



14) TREIBSTOFFFÜLLPUMPE p/n 701030

- Mit Automatik Stopp	p/n 701030
- Gewicht	10 kg
- Modell	F 80-24-1"
- Durchsatz	80 l/min
- Filter	3 micron mit wasserabsorbierendem Medium
- Saugschlauch	¾" 1,5 m lang
- Antrieb	Integrierte Elektrik 24 V DC



TECHNISCHE SPEZIFIKATION - OPTIONEN

15) ABKLOPFSYSTEM p/n 102381

- Anwendung Wird am Unterdeck benötigt, wenn das Material klebrig ist und das Deck verstopft.
- Gewicht 15 kg

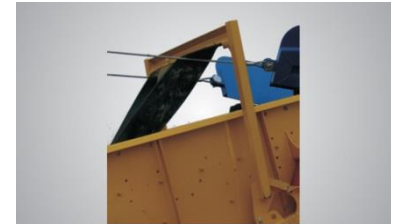


16) MATERIALBREMSE FÜR SIEB p/n 616765

- Anwendung Um die Absiebung zu verbessern, wenn das Material größer als 200 mm ist und zu schnell über das Sieb gefördert wird.

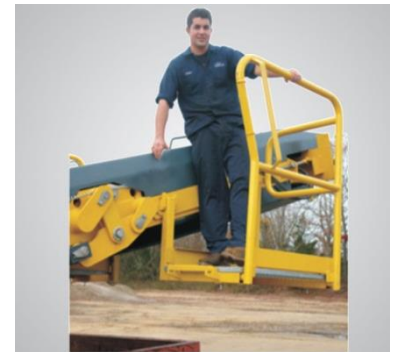
- Gewicht

136 kg



17) HANDSORTIERSTATION

- Handsortierstation Um Plastik und Holzstücke aus dem Material zu entfernen
- Verfügbare Teile
 - p/n 610429: links und rechts; 260 kg
 - p/n 610427: rechts; 130 kg
 - p/n 610428: links; 130 kg
 - p/n 615671: Vorbereitung Handsortierstation
- regelbare Geschwindigkeit Entweder am RELYTEC Pult oder optional per Fernsteuerung Level 2 (p/n 100371)



18) Option LSL und USC

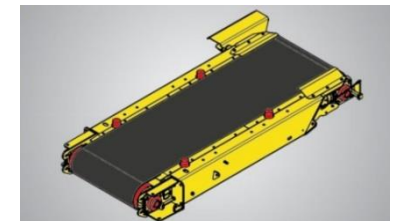
HARTMETALLABSTREIFER

- Anwendung Für nasses und klebriges Material
- verfügbare Teile
 - p/n 102289: Hartmetallabstreifer LSL + USC
 - p/n 101560: Hartmetallabstreifer USC
 - p/n 101953: Hartmetallabstreifer LSL



19) DOSIERBAND p/n 612247

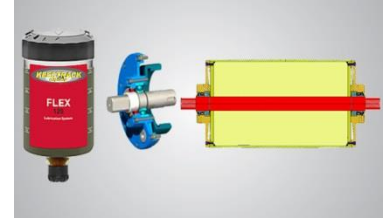
- Modell 31 BFR 100-00-K12 (zur Aufgabe von feinem Material)
- einstellbare Geschwindigkeit 0 - 4,8 m/min
- Achsabstand 3.083 mm
- Bandbreite 1.000 mm; EP 500/3 8+2 RIPSTOP
- Antrieb Getriebe mit Hydraulikmotor 5 kW
- Leistung 250 t/h
- Gewicht -1.325 kg



TECHNISCHE SPEZIFIKATION - OPTIONEN

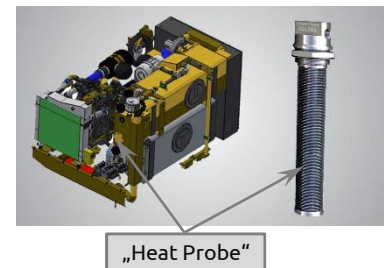
20) UMLENKTROMMEL MIT LEBENSDAUER GESCHMIERTEN LAGERN p/n 101555

- Für Förderbänder MCL, LSL, RSL; USC
- Beschreibung
 - Das Lager ist während der gesamten Lebensdauer wartungsfrei
 - Die Schmierung der Sieblager erfolgt durch eine Schmierpatrone (Wechselintervall mit dem Motoröl vom Dieselmotor)



21) "HEAT PROBE" FÜR HYDRAULIK-ÖL p/n 103614 (die Option ist nur in Verbindung mit dem Heizsystem p/n 203460 möglich!)

- Typ HP 2024-ORB;
Eintauchwärmetauscher
- Beschreibung Bei Eintauchheizgeräten wird heißes Kühlmittel verwendet, um die Flüssigkeiten warm zu halten
- Bestellinformation Dieses Heizsystem ist für den Dieseltank und für den Hydrauliktank verfügbar! (jeweils extra bestellen!)
- Länge 610 mm
- Leistung bei -30° C 3 kW



22) Option für MOTOREINHEIT p/n 203460

- HEIZSYSTEM FÜR MOTOR** p/n 203460
- Heizleistung bis zu 9,1 kW;
 - Treibstoffverbrauch 0,19 - 1,1 l/h
 - Spannung / Watt 24V; 37-90 W
 - Betriebstemperatur -40°C - + 80°C
 - Gewicht 4,8 kg
 - Zusätzlich Inkl. Zeitschaltuhr für 3 Startzeiten und Temperaturvorauswahl



TECHNISCHE SPEZIFIKATION – SIEBBELÄGE

01) OBERDECK

LOCHBLECHE

(Materialgröße bis 400 mm)

p/n	Abmessungen
202382	TD BRENNNSCHNITT 40 mm - HB 450
202383	TD BRENNNSCHNITT 45 mm - HB 450
202384	TD BRENNNSCHNITT 50 mm - HB 450
202386	TD BRENNNSCHNITT 60 mm - HB 450
202387	TD BRENNNSCHNITT 65 mm - HB 450
202388	TD BRENNNSCHNITT 70 mm - HB 450
202390	TD BRENNNSCHNITT 80 mm - HB 450
202392	TD BRENNNSCHNITT 90 mm - HB 450
202380	TD BRENNNSCHNITT 100 mm - HB 450
202601	TD BRENNNSCHNITT 125 mm - HB 450
654933	TD BRENNNSCHNITT Vorne 125 mm – HB 450 Hinten 150 mm - HB 450



DRAHTMASCHEN

(PRESSSCHWEISSGITTER)

p/n	Abmessungen
202296	TD GESCHWEISST 45 x 45 x 10 mm
202298	TD GESCHWEISST 55 x 55 x 12 mm
605234	TD GESCHWEISST 65 x 65 x 12 mm
202302	TD GESCHWEISST 80 x 80 x 12 mm



GEWEBTE DRAHTMASCHEN

p/n	Abmessungen
202228	TD MASCHE 16 x 16 x 3 mm
202175	TD MASCHE 20 x 20 x 4 mm
202417	TD MASCHE 25 x 25 x 5 mm
202418	TD MASCHE 30 x 30 x 5 mm
202093	TD MASCHE 35 x 35 x 7 mm
202245	TD MASCHE 40 x 40 x 5 mm
202247	TD MASCHE 50 x 50 x 8 mm
202246	TD MASCHE 45 x 45 x 8 mm
202248	TD MASCHE 55 x 55 x 9 mm
202250	TD MASCHE 60 x 60 x 9 mm
202252	TD MASCHE 70 x 70 x 9 mm
202254	TD MASCHE 80 x 80 x 12,5 mm



TECHNISCHE SPEZIFIKATION – SIEBBELÄGE

01) OBERDECK

FINGERSIEB

Fingerabmessungen $\varnothing 36 / \varnothing 17 \text{ mm} - 800 \text{ mm}$; p/n 101106

HINWEIS:

Fingeröffnungen durchschnittlich [mm]; geschmiedete Finger; Abweichungen möglich; das Maß der Öffnung ist am Anfang des zweiten Drittels der Länge des Fingers zu messen

p/n	mm	Inch
202497	45	1 3/4"
202498	52	2"
202499	60	2 1/3"



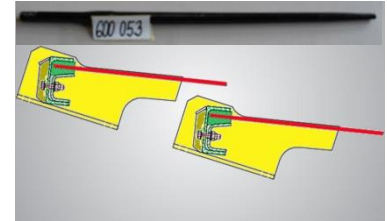
TECHNISCHE SPEZIFIKATION – SIEBBELÄGE

02) UNTERDECK

FINGERSIEBE

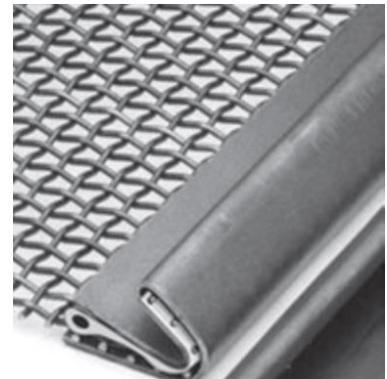
Mit PU Einfassung

p/n	Abmessungen
612737	Fingersegment \varnothing 10/ s=15 mm
612738	Fingersegment \varnothing 12/ s=20 mm
612739	Fingersegment \varnothing 12/ s=27 mm
612740	Fingersegment \varnothing 15/ s=30 mm
202506	Unterdeck, Kassette für Fingersiebe



GEWEBTE DRAHTMASCHEN

p/n	Abmessungen
202055	BD MASCHE 2 x 2 x 1,25 mm
202227	BD MASCHE 3 x 3 x 2 mm
202425	BD MASCHE 4 x 4 x 2 mm
202231	BD MASCHE 6 x 6 x 2 mm
202180	BD MASCHE 8 x 8 x 2,5 mm
202137	BD MASCHE 10 x 10 x 3 mm
202225	BD MASCHE 12 x 12 x 3 mm
202996	BD MASCHE 15 x 15 x 3 mm
202341	BD MASCHE 16 x 16 x 3 mm
202522	BD MASCHE 18 x 18 x 4 mm
202998	BD MASCHE 20 x 20 x 4 mm
202528	BD MASCHE 22 x 22 x 4 mm
202997	BD MASCHE 25 x 25 x 5 mm
202157	BD MASCHE 30 x 30 x 5 mm
202131	BD MASCHE 35 x 35 x 7 mm
202995	BD MASCHE 40 x 40 x 8 mm
202449	BD MASCHE 45 x 45 x 8 mm
202143	BD MASCHE 50 x 50 x 8 mm
202256	BD MASCHE 55 x 55 x 10 mm
202058	BD MASCHE 60 x 60 x 8 mm
202647	BD MASCHE 70 x 70 x 10 mm



LANGLOCH HARFENSIEBE

Vorteile:

- hoher Prozentsatz der offenen Siebfläche
- weniger Verstopfungsgefahr

p/n	Abmessungen
202404	BD HARFE3 x 200 x 1,2 mm
202405	BD HARFE4 x 200 x 1,2 mm
202191	BD HARFE6 x 200 x 2 mm
202158	BD HARFE8 x 200 x 2 mm
202336	BD HARFE10 x 100 x 2,5 mm
202188	BD HARFE10 x 200 x 2,5 mm
202179	BD HARFE12 x 200 x 2,5 mm
202150	BD HARFE15 x 200 x 3 mm
202473	BD HARFE18 x 100 x 3 mm
202545	BD HARFE20 x 100 x 4 mm
202207	BD HARFE20 x 200 x 4 mm
202209	BD HARFE25 x 200 x 4 mm
202210	BD HARFE30 x 200 x 5 mm



SERPA DIAMOND

202573	BD HARFE – HORIZ. 6 x 200 x 2,5 mm
202264	BD HARFE – HORIZ. 10 x 200 x 3 mm
202265	BD HARFE – HORIZ. 12 x 200 x 3 mm
202266	BD HARFE – HORIZ. 15 x 200 x 3 mm
202582	BD HARFE – HORIZ. 16 x 120 x 3 mm

