

**RAUPENBAGGER D-SERIE**  
**CX750D / CX750D ME**

**CASE**  
CONSTRUCTION



**DIE ZUKUNFT**  
**BEGINNT JETZT**

[www.casece.com](http://www.casece.com)  
**EXPERTS FOR THE REAL WORLD**  
**SINCE 1842**

# DIE WICHTIGSTEN GRÜNDE FÜR DIE WAHL DER D-SERIE



## MEHR KRAFT FÜR SPITZENLEISTUNGEN

- 512 PS Motor
- Beste Hubleistungen in der Geräteklasse
- Neue elektronisch gesteuerte Hydraulikpumpen für schnelle Arbeitsspiele



## HOHE VIELSEITIGKEIT

- Spezielle Modellvariante für den Massenaushub mit außergewöhnlich hohen Losbrechkräften
- Automatische Betriebsmodi passen die Leistung an die jeweiligen Einsatzbedingungen an



## HOHE EFFIZIENZ

- Energiesparsysteme zur Nutzung aller Einsparpotentiale
- Lange Einsatzdauer durch großen AdBlue- Tank und niedrigen Additivverbrauch



## TIER 4 FINAL / EU STUFE IV MOTOR

- Abgasrückführung mit selektiver katalytischer Reduktion und Diesel Oxydationskatalysator
- Abgaslösung ohne Dieselpartikelfilter, die Zeit und Kosten bei der Wartung spart und gleichzeitig kraftvolle und effiziente Leistung liefert



## HOHE ZUVERLÄSSIGKEIT

- Komplett überarbeiteter Löffelstiel, Ausleger und Unterwagen für höchste Zuverlässigkeit und lange Haltbarkeit
- CX750D: Thermisch geregelter Umkehrlüfter, der sich dem aktuellen Bedarf des Kühlsystems anpasst und damit die Leistungsaufnahme reduziert. Weniger Lärm und geringerer Kraftstoffverbrauch. Geringerer Wartungsaufwand dank Umkehrfunktion.



## HOHE BETRIEBSSICHERHEIT

- Leicht zugängliche Filter, gruppiert im Pumpenraum
- Breiterer Wartungssteg für eine sichere Wartung
- Werksseitig installierter Rückfahralarm für höhere Sicherheit im Arbeitsbereich der Maschine am Einsatzort



## KOMFORTABLE KABINE

- Besonders geräumige Kabine
- Komplett einstellbarer Arbeitsplatz
- Neuer Komfortsitz mit hoher Rückenlehne



## BESSERE RUNDUMSICHT

- Heck- und Seitenkamera im Standardlieferumfang
- CASE Maximum View Monitor mit 270° Anzeige seitlich und nach hinten als Option
- Neues LED-Beleuchtungspaket: dreimal heller als vergleichbare Halogenscheinwerfer

## MOTOR

CX750D

CX750D ME

Modell \_\_\_\_\_ ISUZU AH-6WG1X  
 Typ \_\_\_\_\_ Wassergekühlter, 4-Takt-Reihensechszylinder,  
 Hochdruck - Common-Rail-Einspritzung  
 (elektronisch gesteuert), Turbolader  
 mit Ladeluftkühlung, SCR -System

Anzahl Zylinder / Hubraum (l) \_\_\_\_\_ 6/15,7  
 Emissionsstufe \_\_\_\_\_ Tier 4 final / EU Stufe IV  
 Bohrung / Hub (mm) \_\_\_\_\_ 147 x 154

### Nettoleistung

ISO 14396 (kW / PS) \_\_\_\_\_ 382 / 512 bei 1800 min<sup>-1</sup>  
 netto ohne Lüfter (kW / PS) \_\_\_\_\_ 343 / 460

### Maximales Drehmoment

ISO 14396 (Nm) \_\_\_\_\_ 2200 bei 1450 min<sup>-1</sup>

## HYDRAULIKSYSTEM

Hauptpumpen \_\_\_\_\_ 2 verstellbare Axialkolbenpumpen mit Regelsystem  
 Max. Förderstrom (l/min) \_\_\_\_\_ 2 x 472 bei 1800 min<sup>-1</sup>

### Druck Arbeitskreislauf

Ausleger/ Stiel/ Löffel (MPa) \_\_\_\_\_ 31,4  
 Mit Auto Power Boost (MPa) \_\_\_\_\_ 34,3  
 Schwenkkreislauf (MPa) \_\_\_\_\_ 27,9  
 Fahrtrieb (MPa) \_\_\_\_\_ 34,3

### Vorsteuerung

\_\_\_\_\_ 1 Zahnradpumpe  
 Max. Förderstrom (l/min) \_\_\_\_\_ 27  
 Betriebsdruck (MPa) \_\_\_\_\_ 4,4

### Auslegerzylinder

Bohrung (mm) \_\_\_\_\_ 190  
 Hub (mm) \_\_\_\_\_ 1805

### Stielzylinder

Bohrung (mm) \_\_\_\_\_ 210  
 Hub (mm) \_\_\_\_\_ 2055

### Löffelzylinder

Bohrung (mm) _____ 185	_____ 200
Hub (mm) _____ 1465	_____ 1450

## SCHWENKWERK

Max. Schwenkgeschwindigkeit (min<sup>-1</sup>) \_\_\_\_\_ 6,7  
 Schwenkmoment (kNm) \_\_\_\_\_ 241

## UNTERWAGEN

2. Fahrstufe - Geschwindigkeit max. (km/h) \_\_\_\_\_ 4,3  
 1. Fahrstufe - Geschwindigkeit max. (km/h) \_\_\_\_\_ 3,0  
 Zugkraft (kN) \_\_\_\_\_ 449  
 Bodenplatten \_\_\_\_\_ 650 mm HD Doppelstegbodenplatten,  
 700 mm und 900 mm Dreisteg- Bodenplatten

## FÜLLMENGEN

Kraftstofftank (l) \_\_\_\_\_ 900  
 Hydrauliksystem (l) \_\_\_\_\_ 650  
 Hydrauliktank (l) \_\_\_\_\_ 310  
 AdBlue Tank (l) \_\_\_\_\_ 152

## GERÄUSCHPEGEL

Außengeräusch  
 (EU Direktive 2000/14/EC) \_\_\_\_\_ LwA 108 dB(A)  
 Innengeräusch Fahrerkabine  
 (ISO 6396) \_\_\_\_\_ LpA 73 dB(A)

## EINSATZGEWICHT UND BODENDRUCK

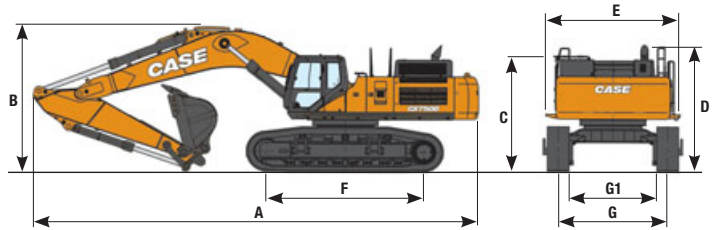
### CX750D

Mit 3,55 m Stiel, 2,9 m<sup>3</sup> Tieflöffel, 650 mm Bodenplatten, Fahrer,  
 Schmiermittel, Kühlflüssigkeit und vollem Kraftstofftank  
 Einsatzgewicht inkl. Gegengewicht (kg) \_\_\_\_\_ 71.400  
 Bodendruck (MPa) \_\_\_\_\_ 0,105  
 Gegengewicht (kg) \_\_\_\_\_ 10.400

### CX750D ME

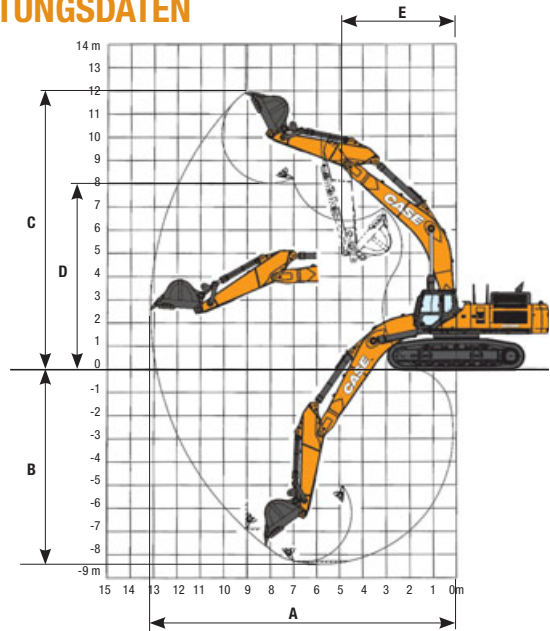
Mit 3,0 m Stiel, 2,9 m<sup>3</sup> Tieflöffel, 650 mm Bodenplatten, Fahrer,  
 Schmiermittel, Kühlflüssigkeit und vollem Kraftstofftank  
 Einsatzgewicht inkl. Gegengewicht (kg) \_\_\_\_\_ 72.000  
 Bodendruck (MPa) \_\_\_\_\_ 0,106  
 Gegengewicht (kg) \_\_\_\_\_ 10.400

## ABMESSUNGEN



		CX750D Löffelstiel 3,55 m	CX750D ME Löffelstiel 3,02 m
A Gesamtlänge (mit Ausrüstung)	mm	13370	12250
B Gesamthöhe (bis Ausleger)	mm	4320	4960
C Kabinenhöhe	mm		3590
D Höhe bis Geländer	mm		3950
Breite Oberwagen	mm		3700
E Breite Oberwagen (mit Wartungssteg)	mm		4170
F Abstand Mitte Leitrad bis Mitte Turas	mm		4710
G Spurweite (ausgefahren)	mm		3350
G1 Spurweite (eingefahren)	mm		2740
Unterwagenbreite (ausgefahren) (mit 650 mm Bodenplatten)	mm		4000
Unterwagenbreite (Eingefahren) (mit 650 mm Bodenplatten)	mm		3390
Heckschwenkradius	mm		4050

## LEISTUNGSDATEN



		CX750D	CX750D ME
Ausleger, Länge	mm	7700	6580
Löffelstiel, Länge	mm	3550*	3020
A Max. Reichweite	mm	13070	11730
B Maximale Grabbtiefe	mm	8400	7180
C Maximale Reichhöhe	mm	11630	11060
D Maximale Ausschütthöhe	mm	7810	6990
E Min. Schwenkradius	mm	5810	5150

\* mit 3,0 m HD-Stiel – Optional 3,02 m HD-Stiel oder 4,1 m / 5,0 m Standard-Stiel

## GRABKRÄFTE (ISO 6015)

### CX750D mit 3,55 m HD-Stiel und 2,9 m<sup>3</sup> Tieflöffel

Grabkraft am Stiel	kN	259
mit Auto Power Boost	kN	283
Grabkraft am Löffel	kN	306
mit Auto Power Boost	kN	334

### CX750D ME mit 3,02 m HD-Stiel und 4,0 m<sup>3</sup> Tieflöffel

Grabkraft am Stiel	kN	281
mit Auto Power Boost	kN	307
Grabkraft am Löffel	kN	335
mit Auto Power Boost	kN	366

Geräte Seitlich	REICHWEITE													
	2 m		4 m		6 m		8 m		10 m		12 m		bei max. Reichweite	

**RTC UNTERWAGEN (ausgefahren) - Super long Standard-Monoausleger, Stiel 5,0 m, 650 mm Bodenplatten, Max. Reichweite 12,40 m**

10,0 m															10120*	10120*	9,81
8,0 m									11750*	11750*					9640*	9640*	11,07
6,0 m									12330*	11670					9590*	8560	11,86
4,0 m					20040*	20040*	15670*	15670*	13350*	11140	11420*	8160			9890*	7840	12,27
2,0 m					24230*	22660	17780*	14800	14430*	10570	11350	7900			10550*	7540	12,34
0 m			12640*	12640*	26660*	21180	19270*	13950	14610	10090	11130	7690			11030	7610	12,08
-2,0 m	10800*	10800*	19940*	19940*	26930*	20550	19660*	13490	14330	9830					11810	8140	11,46
-4,0 m	19190*	19190*	29900*	29900*	25110*	20540	18550*	13420	13860*	9860					12860*	9360	10,42
-6,0 m	30330*	30330*	28620*	28620*	20640*	20640*	14910*	13810							12580*	12170	8,81

**RTC UNTERWAGEN (ausgefahren) - Standard-Monoausleger, Stiel 4,11 m, 650 mm Bodenplatten, Max. Reichweite 11,50 m**

10,0 m															13150*	13150*	8,75
8,0 m									13230*	11740					12440*	11430	10,14
6,0 m							15150*	15150*	13540*	11510					12390*	9720	11
4,0 m					22380*	22380*	17070*	15620	14370*	11050					12560	8850	11,44
2,0 m					25980*	22170	18890*	14650	15100	10570					12170	8510	11,52
0 m					27430*	21110	19930*	13990	14710	10210					12440	8660	11,24
-2,0 m	11940*	11940*	21000*	21000*	26700*	20820	19720*	13700	14580	10080					13520	9380	10,57
-4,0 m	23290*	23290*	32680*	32680*	23800*	21040	17700*	13810							13890*	11120	9,43
-6,0 m			23400*	23400*	17620*	17620*									12870*	12870*	7,6

**RTC UNTERWAGEN (ausgefahren) - Standard-Monoausleger, Stiel 3,55 m, 650 mm Bodenplatten, Max. Reichweite 11,00 m**

8,0 m															14220*	12640	9,49
6,0 m							15990*	15990*	14220*	11340					14030*	10570	10,41
4,0 m					23650*	23610	17780*	153902	14890*	10940					13550	9550	10,87
2,0 m					26770*	21840	19390*	14510	15040	10510					13120	9180	10,95
0 m					27520*	21040	20110*	13950	14730	10220					13460	9370	10,65
-2,0 m		22940*	22940*	26130*	20920	19470*	13770								14740*	10280	9,95
-4,0 m		29730*	29730*	22510*	21290	16680*	14020								14550*	12520	8,73
-6,0 m				14840*	14840*										12720*	12720*	6,71

**RTC UNTERWAGEN (ausgefahren) - Standard-Monoausleger, Stiel 3,0 m, 650 mm Bodenplatten, Max. Reichweite 10,70 m**

10,0 m															16360*	16360*	7,58
8,0 m							15630*	15630*							15220*	13150	9,16
6,0 m					20680*	20680*	16680*	16050	14860*	11120					14820*	10910	10,1
4,0 m					24650*	23000	18320*	15130	15290*	10800					14010	9850	10,58
2,0 m					27210*	21440	19690*	14320	14940	10420					13580	9490	10,67
0 m					27230*	20880	20080*	13850	14720	10210					14020	9760	10,36
-2,0 m		19010*	19010*	25240*	20390	18990*	13780								14670*	10820	9,63
-4,0 m		26380*	26380*	20910*	20910*	15170*	14210								13820*	13470	8,36

**RTC UNTERWAGEN (ausgefahren) - Kurzer ME-Monoausleger, Stiel 3,0 m, 650 mm Bodenplatten, Max. Reichweite 9,53 m**

8,0 m															16730*	16730*	7,78
6,0 m							17720*	16520							16020*	13800	8,88
4,0 m					24190*	24190*	19020*	15810							16310*	12170	9,42
2,0 m					27400	22900	20360*	15050							16580	11650	9,51
0 m					28270*	21990	20690*	14550							17280	12060	9,17
-2,0 m	22530*	22530*	37070*	37070*	26240*	21840	18690*	14520							17350*	13790	8,33
-4,0 m			27620*	27620*	19740*	19740*									15970*	15970*	6,82

\*\*Die Hubleistungen werden in kg gemäß ISO Standards angegeben und beziehen sich auf einen Bagger ohne Löffel. Die Werte entsprechen nicht mehr als 87 % der durch das Hydrauliksystem begrenzten Hubleistung oder 75 % der statischen Kipplast. Werte mit Sternchen (\*) sind durch die hydraulische Hubleistung begrenzt.