

ESCAVATORI CINGOLATI SERIE D
CX290D MOVIMENTAZIONE MATERIALI /
CARICAMENTO SCARTI

CASE
CONSTRUCTION



È TEMPO PER
AVERE DI PIÙ

www.casece.com
EXPERTS FOR THE REAL WORLD
SINCE 1842

PERCHÉ SCEGLIERE LA SERIE D



ELEVATA AFFIDABILITÀ

- Affidabilità e durata nel tempo con i nuovi riprogettati bilanciere, braccio e sottocarro
- Ventola idrostatica reversibile opzionale per soddisfare la reale richiesta di raffreddamento, riducendo così l'assorbimento di potenza e gli interventi di manutenzione grazie alla funzione di inversione



VERSATILITÀ ELEVATA

- Possibilità di scelta per braccio e bilanciere per la movimentazione ed il caricamento di materiale conferisce una migliore capacità di sbraccio e sollevamento
- Versione movimentazione materiali (MH): Specifica con bilanciere da 5 m
- Versione caricamento scarti (SL): braccio dritto e a collo d'oca rinforzati



ALTA EFFICIENZA

- Il sistema di risparmio energetico sfrutta tutte le opportunità di risparmio del carburante
- Alti livelli di autonomia AdBlue grazie al capiente serbatoio e bassi consumi dell'additivo



MOTORE TIER 4 FINAL/STAGE IV

- Sistema di post-trattamento con riduzione catalitica selettiva
- La soluzione priva di filtro DPF permette un risparmio in termini di tempo e costi di manutenzione, oltre a garantire ottime prestazioni a bassi consumi



PRODUTTIVITÀ

- Cicli più veloci grazie all'impianto idraulico potenziato
- La velocità di apertura del bilanciere più elevata rappresenta un grande vantaggio di lavoro durante la fase di rilascio del materiale
- Ampia visuale dell'area di lavoro da un'altezza di 5 metri
- Struttura di sollevamento robusta e stabile, per una produttività ottimale
- Maggiore capacità di sbraccio e di sollevamento, che riduce i tempi di movimentazione di tutti i tipi di materiali



FUNZIONAMENTO SICURO

- Il nuovo dispositivo impedisce qualsiasi interferenza tra la macchina e i relativi accessori grazie ad appositi sensori collocati sul cilindro della benna
- Sicurezza ulteriormente migliorata, grazie a un dispositivo di emergenza per l'abbassamento della cabina ad azionamento idraulico
- L'allarme di traslazione offre un'ulteriore condizione di sicurezza nell'area di lavoro attorno alla macchina



CABINA COMODA

- Migliore struttura della cabina con ampio spazio per le gambe dell'operatore
- Postazione di lavoro completamente regolabile
- Miglioramento del circuito di comando del braccio per incrementare la controllabilità
- Riduzione delle vibrazioni in cabina, maggiore comodità e sicurezza intorno alla macchina



MAGGIORE VISIBILITÀ

- Telecamera posteriore e laterale standard per una migliore visibilità a 360°
- Nuova luce di lavoro a LED, oltre tre volte più luminosa dell'equivalente alogena

MOTORE

Modello _____ ISUZU AQ-4HK1X
 Tipo _____ raffreddato ad acqua, diesel
 a quattro tempi, quattro cilindri in linea, sistema common rail ad alta
 pressione (controllo elettrico), turbocompressore con intercooler raffreddato
 ad aria, sistema SCR.

Numero dei cilindri / Cilindrata (l) _____ 4 / 5.52
 Livello di emissioni _____ Tier 4 final / Eu stage IV
 Alesaggio e corsa (mm) _____ 115 x 125

Potenza nominale cavalli del volano

SAE J1349, ISO 9249 _____ 132.1 kW / 177 hp a 2000 min⁻¹
 ISO 14396 _____ 140 kW / 188 hp a 2000 min⁻¹

Coppia massima

SAE J 1349, ISO 9249 _____ 621 N-m a 1800 min⁻¹
 ISO 14396 _____ 642 N-m a 1800 min⁻¹

IMPIANTO IDRAULICO

Pompe principali _____ 2 pompe a pistoncini assiali a cilindrata variabile con
 sistema di regolazione

Max. flusso dell'olio _____ 2 x 234 l/min a 2000 min⁻¹

Pressione nel circuito di lavoro

Braccio/bilanciere/benna (MPa) _____ 34,3 - 37,3 con Auto power boost

Circuito di rotazione (MPa) _____ 27

Circuito corsa (MPa) _____ 34,3

Pompa pilota _____ 1 pompa a ingranaggi

Flusso olio max. (l/min) _____ 20

Pressione nel circuito di lavoro (MPa) _____ 3,9

Cilindri del braccio

Alesaggio (mm) _____ 140

Corsa (mm) _____ 1126

Cilindro del bilanciere (doppio cilindro)

Alesaggio (mm) _____ 125

Corsa (mm) _____ 1280

Cilindro benna (solo per CX290D Movimentazione dei materiali)

Alesaggio (mm) _____ 120

Corsa (mm) _____ 1010

ROTAZIONE

Motore di rotazione _____ Motore a pistoncini assiali a cilindrata fissa

Velocità massima di rotazione (min⁻¹) _____ 6,5

Coppia di rotazione (Nm) _____ 69800

FILTRI

Filtro di aspirazione (µm) _____ 105

Filtro di ritorno (µm) _____ 6

Filtro di linea pilota (µm) _____ 8

IMPIANTO ELETTRICO

Tensione (V) _____ 24

Alternatore (Amp) _____ 50

Avviamento (kW) _____ 24 V 5.0

Batteria _____ 2x12V 92 Ah/5 HR

SOTTOCARRO

Motore di traslazione _____ Motore a pistoncini assiali a cilindrata variabile

Elevata velocità di traslazione (spostamento velocità di traslazione
 automatico) (km/h) _____ 5,5

Velocità di traslazione bassa (km/h) _____ 3,5

Sforzo di trazione alla barra (kN) _____ 196

Numero di rulli portanti (per lato) _____ 2

Numero di rulli (per lato) _____ 9

Numero di pattini (per ogni lato) _____ 51

Tipo di pattini (MH/SL) _____ Pattini a triplice costola/pattini piatti

Adattabilità alle pendenze _____ 70 % (35°)

LIVELLO SONORO

Livello sonoro esterno garantito

(Direttiva UE 2000/14/CE) _____ LwA 102 dB(A)

Livello di pressione acustica cabina operatore (ISO 6396) _____ LpA 70 dB(A)

CAPACITÀ DEL CIRCUITO E COMPONENTI

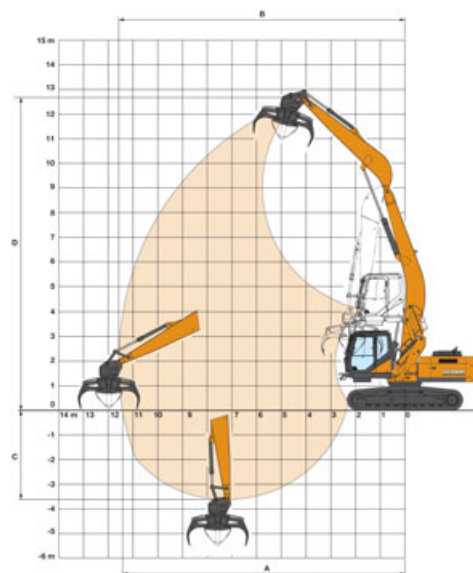
Serbatoio carburante (l) _____ 410

Impianto idraulico (l) _____ 250

Serbatoio idraulico (l) _____ 147

Serbatoio Adblue (l) _____ 120

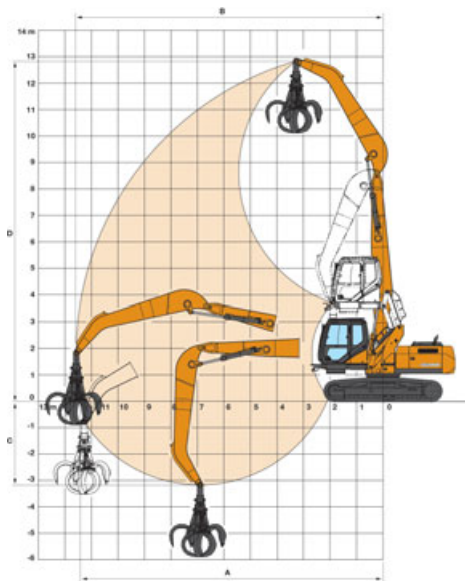
DATI PRESTAZIONI CX290D MH



Bilanciere 5,0 m

Lunghezza braccio	mm	7100
A Sbraccio max. a livello del suolo	mm	11410
B Sbraccio max.	mm	11580
C Profondità max.	mm	3610
D Altezza max. di scavo	mm	12680

DATI PRESTAZIONI CX290D SL



Bilanciere 5,80 m

Lunghezza braccio	mm	7400
A Sbraccio max. a livello del suolo	mm	12770
B Sbraccio max.	mm	12920
C Profondità max.	mm	3890
D Altezza max. di scavo	mm	14420

PESO

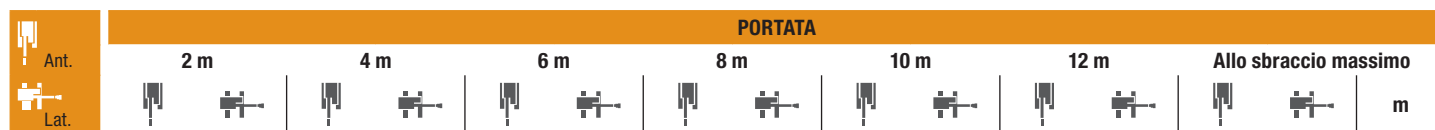
Con operatore, lubrificante, liquido di raffreddamento e serbatoio pieno, pattini con costola da 600 mm, accessorio frontale

Peso

CX290D MH	32800 kg	Contrappeso 8150 kg
CX290D SL	32600 kg	

DIMENSIONI DI TRASPORTO

		CX290D MH	CX290D SL
Lunghezza totale (con accessori)	mm	10230	10650
Altezza totale (a inizio guardrail)	mm	3360	3360
Larghezza totale del sottocarro (con pattini da 600 mm)	mm	3190	3190



CX290D MH - Lunghezza del braccio standard 5,0 m, pattini da 600 mm.

12,0 m													5870*	5870*	5,63
10,0 m					7150*	7150*	5560*	5560*					4810*	4810*	8,27
8,0 m					7110*	7110*	6420*	6300					4450*	4380	9,85
6,0 m					7800*	7800*	6710*	6140	5990*	4240			4360*	3660	10,84
4,0 m	23890*	23890*	12680*	12680*	9080*	9080*	7290*	5850	5920	4110			4460*	3290	11,39
2,0 m			16350*	15120	10510*	8350	7930*	5510	5750	3940			4590	3120	11,58
0 m			7580*	7580*	11380*	7760	7720	5210	5590	3790			4610	3120	11,41
-2,0 m			7770*	7770*	11240*	7470	7530	5030	5500	3710			4910	3320	10,86

CX290D SL - Lunghezza del braccio standard 5,8 m, pattini da 600 mm.

14,0 m			7510*	7510*									6640*	6640*	4,46
12,0 m					7590*	7590*	4730*	4730*					4600*	4600*	8,05
10,0 m							6380*	6380*	4190*	4190*			3960*	3960*	10,07
8,0 m					7080*	7080*	6350*	6350*	5820*	4500			3680*	3530	11,40
6,0 m					7770*	7770*	6690*	6320	5930*	4410	4510*	3210	3560*	3080	12,26
4,0 m			12290*	12290*	9010*	9010*	7280*	5990	6060	4240	4560	3150	3570*	2840	12,75
2,0 m			15910*	15300	10240*	8440	7920*	5600	5850	4040	4460	3060	3670*	2730	12,92
0 m			6400*	6400*	11320*	7770	7770	5260	5660	3860	4380	2980	3900*	2740	12,77
-2,0 m			6310*	6310*	11260*	7420	7540	5050	5540	3750			4450	3020	11,79

* I carichi di cui sopra (kg) sono conformi alla normativa ISO e si riferiscono a escavatore senza benna. I carichi indicati non superano l'87% della capacità di sollevamento dell'impianto idraulico o il 75% del carico statico di ribaltamento. I valori contrassegnati da asterisco (*) sono limitati dalla capacità di sollevamento idraulico.

CONTATTI
CASE CONSTRUCTION EQUIPMENT

CNH INDUSTRIAL - UK
 First Floor, Barclay Court 2,
 Heavens Walk,
 Doncaster - DN4 5HZ
 UNITED KINGDOM
 Tel: 00800 2273 7373

CNH INDUSTRIAL ITALIA SPA
 Strada di Settimo, 323
 10099 San Mauro Torinese (TO)
 ITALIA
 Tel: 00800 2273 7373

CNH INDUSTRIAL
DEUTSCHLAND GMBH
 Case Baumaschinen
 Benzstr. 1-3 - D-74076 Heilbronn
 DEUTSCHLAND
 Tel: 00800 2273 7373

CNH INDUSTRIAL
MAQUINARIA SPAIN, S.A.
 Avda. José Gárate, 11
 28823 Coslada (Madrid)
 ESPAÑA
 Tel: 00800 2273 7373

CNH INDUSTRIAL FRANCE, S.A.
 16-18 Rue des Rochettes
 91150 Morigny-Champigny
 FRANCE
 Tel: 00800 2273 7373

NOTA: Le dotazioni di serie e opzionali possono cambiare in base alle richieste e alle leggi in vigore nei diversi paesi. Le foto possono mostrare dotazioni non di serie o non citate nel presente pieghevole - consultate il concessionario CASE. CNH Industrial si riserva il diritto di modificare senza preavviso le caratteristiche delle sue macchine, senza alcun obbligo dipendente da tali modifiche.

Conforme alla direttiva 2006/42/CE