

**RAUPENBAGGER D-SERIE**  
**CX210D | CX250D**

**CASE**  
CONSTRUCTION



**DIE ZUKUNFT**  
**BEGINNT JETZT**

[www.casece.com](http://www.casece.com)

**EXPERTS FOR THE REAL WORLD**  
**SINCE 1842**

# EINE LANGE TRADITION WEGWEISENDER INNOVATIONEN



## EXPERTS FOR THE REAL WORLD SINCE 1842

**1842** CASE wird gegründet

**1869** Die erste mobile CASE Dampfmaschine – der Beginn des Straßenbaus

**1957** Der weltweit erste voll hydraulische Baggerlader: Eine CASE Innovation

**1969** CASE beginnt mit der Produktion von Kompaktladern

**1992** Sumitomo wird Zulieferer der CASE Corporation für den Vertrieb von Baggern zwischen 7 und 80 Tonnen.

**1998** Abschluss einer globalen Allianz zwischen CASE

Corporation und Sumitomo.

**2001** CASE stellt den ersten Bagger seiner CX-Reihe vor: die Maschinen arbeiten erstmals mit einer „intelligenten“

Hydrauliksteuerung. Die Produktivität der Bagger verbessert sich deutlich

**2007** Der CX210B wird mit dem 18. Energy Conservation Award ausgezeichnet, den das japanische Ministerium für Ressourcen und Energie für besonders energieeffiziente

Maschinen verleiht

**2011** CASE bietet als erster Hersteller in der Baumaschinenbranche sowohl Abgassysteme mit selektiver katalytischer Reduktion (SCR) als auch Systeme mit gekühlter Abgasrückführung (CEGR) an, um strenge Emissionsauflagen zu erfüllen.

**2014** CASE präsentiert neue Tier 4 final/EU Stufe IV Modelle

**2015** CASE erweitert sein Produktangebot um die Gradermodelle 836C-856C



# RAUPENBAGGER D-NA HALTBAR UND OPTIMAL KONTROLLIERBAR



## HOHE ZUVERLÄSSIGKEIT

### Verbessertes D-esign für D-auerhafte Leistung

- Stiel und Ausleger wurden mit Hilfe modernster Computeranalysen komplett überarbeitet um Spannungen zu reduzieren. Dabei wurde die Gewichtsverteilung optimiert, um maximale Hubleistungen zu garantieren.
- Neue hochfeste Gussteile mit verbessertem Flanschen reduzieren Belastungsstress und verbessern die Haltbarkeit.
- Der Unterwagen wurde überarbeitet und neu gestaltet. Alle Schweißvorgänge wurden optimiert, um die Zuverlässigkeit der Bauteile weiter zu verbessern.
- Die einseitig abfallende Form des unteren Laufwerkträgers verringert deutlich den Zeitaufwand bei der Reinigung des Unterwagens.
- Die Dicke der verwendeten Stahlplatten wurde erhöht, besonders an den Stellen, an denen die Bauteile zusätzlichen Schutz benötigen.

## HÖCHSTE QUALITÄT

### Präzise und robuste Konstruktion für eine lange Haltbarkeit

- Mit der neuen D-Serie wird CASE einmal mehr seinem Ruf bezüglich Zuverlässigkeit und Haltbarkeit gerecht, bietet innovative Konstruktionslösungen und eine hervorragende Fertigungsqualität.
- Für den Löffelstiel gibt es eine breite Auswahl verschiedener Konfigurationen, inklusive Heavy-Duty-Ausführung mit verstärkten Stahlplatten und zusätzlichen Verstrebungen.



## PRÄZISION UND KONTROLLIERBARKEIT

### Exakte Steuerung mit dem CASE CIHS-Hydrauliksystem

Das bewährte CASE Hydrauliksystem CIHS (CASE Intelligent Hydraulic System) ermöglicht eine außergewöhnlich präzise Kontrolle der Maschine. Prozessorgestützt optimiert das System die Motor- und die Hydraulikleistung in allen Arbeitszyklen und sorgt damit außerdem für eine besondere Kraftstoffeffizienz mit hohen Einsparpotentialen.

# RAUPENBAGGER D-SERIE



## GROSSE VIELSEITIGKEIT

### Verschiedene Betriebsarten für unterschiedlichste Einsatzbedingungen

Die bereits aus der CX-C Serie bekannte Betriebsarten-Auswahl bietet 3 Leistungsstufen um unterschiedlichen Anforderungen gerecht zu werden.

- A** MODUS für Planierarbeiten, Hebebetrieb und präzises Arbeiten.
- H** MODUS bietet die beste Balance zwischen Leistung und Kraftstoffeffizienz.
- SP** MODUS bietet zusätzliche Geschwindigkeit und Leistung für besonders anspruchsvolle Einsätze, in denen maximale Produktivität verlangt wird.

Der automatische Power Boost erhöht bedarfsgerecht selbstständig den Hydraulikdruck.



## SCHNELLER ARBEITEN

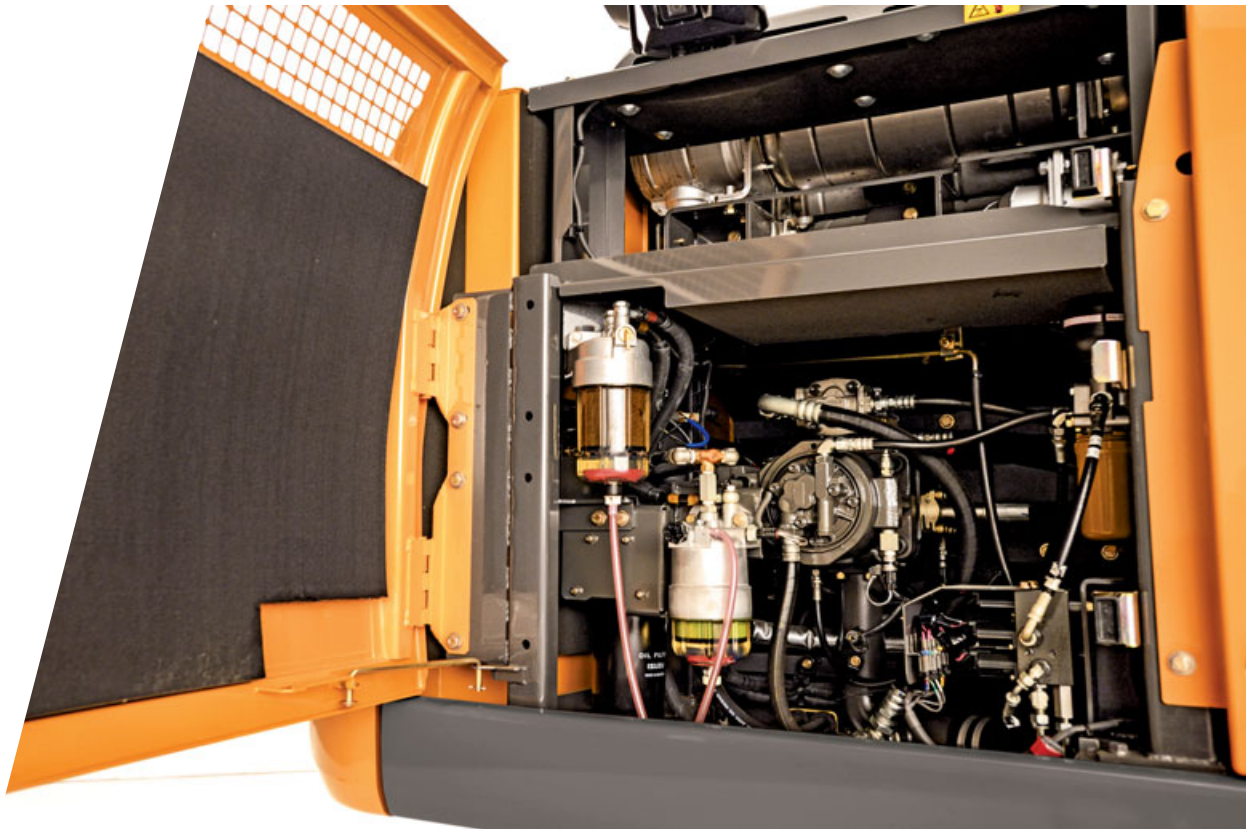
### Hochleistungshydrauliksteuerung

- Die neuen elektronisch gesteuerten Pumpen und das größer ausgelegte Hauptsteuerventil ermöglichen schnellere Arbeitsspiele.
- Der Ölstrom wird bedarfsgerecht auf den Einsatz abgestimmt. Das Hydrauliksystem erkennt verschiedene Fahrbewegungen und passt sich automatisch an. Es liefert beispielsweise mehr Öl wenn der Ausleger gehoben wird.
- Insgesamt wird das Ansprechverhalten der Maschine auf Lastwechsel erheblich verbessert. In Summe bietet die D-Serie bis zu 12% schnellere Arbeitszyklen im Vergleich zu den Vorgängermodellen.



# PRODUKTIVITÄT

## ES IST ZEIT FÜR MEHR LEISTUNG



### HOHE EFFIZIENZ

#### Hervorragende Leistung bei niedrigem Verbrauch

Das fortschrittliche Hydraulik-Management CIHS von CASE bietet eine besonders hohe Kraftstoffeffizienz und niedrigere Emissionen. Außerdem wird die Lebensdauer der Maschine verlängert. CIHS besteht aus fünf Energiesparsystemen:

- Die „Torque Control“ Pumpensteuerung verringert Lastspitzen in den Hauptpumpen durch eine intelligente Steuerung der Motordrehzahl. Dabei werden „Drehzahllöcher“ vermieden, die gesamte Steuerung der Maschine verläuft wesentlich harmonischer.
- BEC (Boom Economy Control) sorgt für Energierückgewinnung beim Absenken der Ausrüstung, beim Schwenken und beim Ausleeren des Löffels.
- SWC (Swing Relief Control) steuert präzise die hydraulische Leistung bei Schwenkvorgängen, um eine effiziente Balance von Hydraulikdruck und Fördermenge zu gewährleisten.
- SSC (Spool Stroke Control) sorgt für eine automatische Anpassung von Hydraulikdruck und Förderleistung bei Grabeinsätzen oder Planierarbeiten.
- Leerlauffunktionen können manuell oder automatisch aktiviert werden.
- Die automatische Leerlaufsteuerung (Auto-Idle) senkt die Motordrehzahl auf Leerlaufniveau ab, wenn die Bedienhebel 5 Sekunden inaktiv in Nullstellung bleiben, während das Auto-Shut-Down-System den Motor automatisch abschaltet, wenn die Maschine 3 Minuten nicht bewegt wird, was zusätzliche Kraftstoffeinsparungen bedeutet.



### NIEDRIGE EMISSIONEN

#### CASE Motoren mit EU Stufe 4/Tier 4 Final Zertifizierung

- Wartungsfreie Lösung mit SCR (Selektive Katalytische Reduktion) und DOC (Diesel Oxidations Katalysator)
- Kein Dieselpartikelfilter (DPF) und keine Regeneration, da keine festen Schadstoff-Partikel im System verbleiben. Daraus ergeben sich eine längere Einsatzverfügbarkeit und niedrigere Betriebskosten.
- Elektronisch geregelte, hocheffiziente Motoren der neuesten Generation mit Hochdruck-Common-Rail-Technik und Mehrfacheinspritzung garantieren ausgezeichnete Leistung und niedrigen Verbrauch.
- CASE verbaut mit den Motoren der neuesten Generation einen Turbolader mit variabler Geometrie. Dieser verbessert das Ansprechverhalten des Motors bei Lastwechseln und trägt außerdem zur weiteren Senkung des Kraftstoffverbrauchs bei.
- Das System ist außerdem besonders wirtschaftlich im Hinblick auf die Verwendung von AdBlue, sie beträgt lediglich 2,5 - 3% des Kraftstoffverbrauchs. Der grosse AdBlue-Tank muss nur bei jedem 10. Tankvorgang gefüllt werden, so dass es zu keinem Zeitverlust kommt.

# RAUPENBAGGER D-SERIE



## KOMFORTABLES UND SICHERES FAHRERHAUS

### Die ultimative Innenausstattung

- Premium-Kabine mit viel Platz für den Fahrer.
- Individuell einstellbarer Arbeitsplatz.
- Neuer, ergonomisch gestalteter „High Back“ Fahrersitz mit verlängerter Rückenlehne, Luftfederung und exzellentem Sitzkomfort.
- Neigungsverstellung und Sitzheizung (Option).
- Top-Ausstattung mit 178 mm LED-Farbmonitor, Bluetooth-Anschluss, Radio, geräumigem Staufach, 12-V-Anschluss, Klemmbrett-Halter, Handy-Halterung, Wärme-/Kühlbox, Sicherungsfach, Ablagen und ergonomisch geformter Armstütze.



## RUHIGE FAHRT, LEISE ARBEITSUMGEBUNG

### Schallgedämmte Überdruckkabine

- Das Dämpfungssystem reduziert zuverlässig Lärm und Vibrationen und garantiert optimalen Bedienkomfort für den Fahrer.





# DER KOMFORT ZÄHLT PREMIUM-KABINE UND -FAHRERSITZ





# RAUPENBAGGER D-SERIE



## FAHRER-SICHERHEIT

### ROPS Kabine mit FOPS-Schutz Stufe II

Ein sicheres Arbeitsumfeld für den Maschinenführer:

- Verstärkte Kabinenstruktur gemäß ROPS/FOPS Vorgabe.
- Dachschutz gemäß FOPS Stufe II als Standard
- Breites Angebot an zusätzlichen Schutzgittern für die Frontscheibe.
- Werksseitig installiertes Warnsignal für Fahrbewegungen als Option für zusätzliche Sicherheit am Einsatzort.



## GUTE SICHT

### Auf Sicherheit ausgelegte Kabine

Die Fahrerkabine wurde mit dem Ziel entwickelt ein übersichtliches und sicheres Arbeitsumfeld zu schaffen:

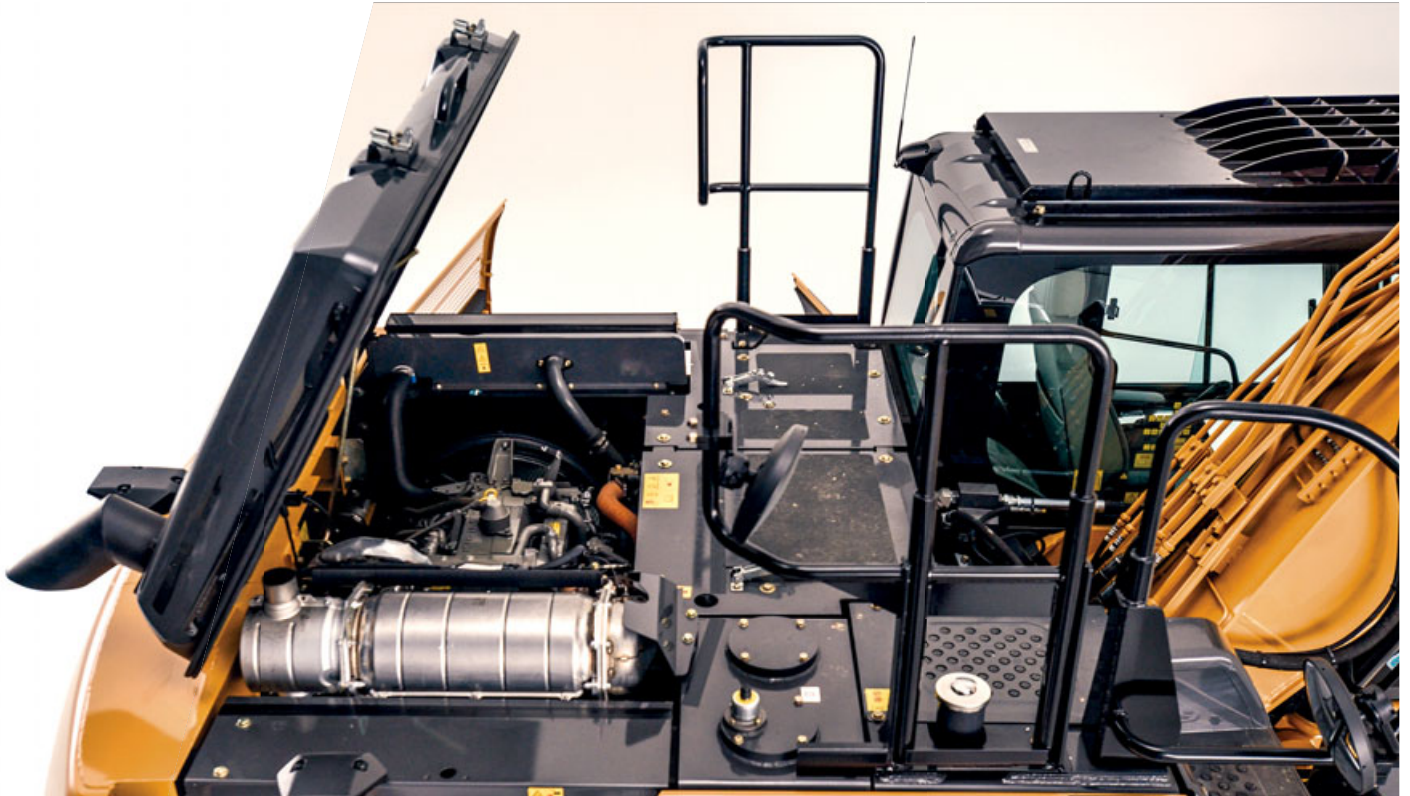
- Großzügige Glasflächen.
- Serienmäßige Heck- und Seitenkamera (rechts)
- Einzigartiger 178 mm LED-Farbmonitor mit kontinuierlichem Videobild der Kamera.
- Effiziente Raumnutzung mit gruppierten Baugruppen für Motor, Kühler und Abgasrückführung ermöglicht eine exzellente Sicht nach hinten.
- Ein als Option erhältliches LED Beleuchtungspaket bietet eine noch bessere Ausleuchtung des Arbeitsbereiches im Dunkeln.





# SICHERHEIT UND WARTUNG

## SICHERER BETRIEB IN JEDEM EINSATZ



### LEICHTER ZUGANG

Solider und robuster  
Wartungssteg mit Geländer

- Breite, robuste und komfortable Trittstufen für einen sicheren Zugang zur Motorhaube.
- Robustes Geländer für zusätzliche Sicherheit.
- Rutschsichere Bodenbleche und aufstellbare Motorhaube. Die Haube wird von zwei Gasdruckdämpfern gehalten, die durch mechanische Sperren in offener Position gesichert werden.
- Breite Arbeitsplattform (bis zu 60 cm breit) über dem Motorraum für sicheres Arbeiten.



### SICHERHEIT UND EINFACHE WARTUNG

Exellente Zugänglichkeit, schnelle  
Wartung vom Boden aus

- Alle Filter und Nachfüllstutzen sind einfach zugänglich und zentral gruppiert.
- Besonders lange Ölwechsel-Intervalle.
- Die Kühler sind nebeneinander angeordnet und bieten einen einfachen Zugang für die Reinigung. Gleichzeitig wird die Kühlleistung verbessert.
- Eine Betankungspumpe mit 100 l/min Förderleistung mit automatischer Abschaltung gehört zum Standard und verkürzt die Standzeiten bei Tankstopps.
- Aus Bodenhöhe erreichbare Messanschlüsse für Probenentnahme von Hydraulik- und Motoröl als Option.
- Batterie Hauptschalter für Wartungsarbeiten am elektrischen Bordnetz.
- Bolzen und Buchsen der Arbeitsausrüstung sind mit dem CASE EMS-System (Extended Maintenance System) ausgestattet und ermöglichen Abschmierintervalle von bis zu 1000 Betriebsstunden (ausgenommen sind die Löffelbolzen).



# DIE WICHTIGSTEN GRÜNDE FÜR DIE WAHL DER D-SERIE



## PRÄZISION UND KONTROLLIERBARKEIT

CASE Intelligent Hydraulic System (CIHS):  
Hohe Leistung und feinfühliges  
Hydraulik-Steuerung.



## HOHE ZUVERLÄSSIGKEIT

Zuverlässig und haltbar dank überarbeiteter  
Konstruktion und zusätzlichen Verstärkungen an  
Ausleger, Stiel und Unterwagen.



## GROSSE VIELSEITIGKEIT

- 3 Betriebsarten für jede Einsatzanforderung  
(A, H, SP)
- Auto-Power-Boost mit selbsttätiger Anpassung  
des Hydraulikdrucks an die Einsatzbedingungen



## HOHE EFFIZIENZ

- Fünf Energiesparsysteme: bis zu 8 % höhere Kraftstoffeffizienz
- Großer AdBlue Tank und geringer Additiv-Verbrauch garantieren  
einen großen Aktionsradius







## **SCHNELLER ARBEITEN (BIS ZU 12 %)**

- Neue elektronisch gesteuerte Hydraulikpumpen
- Neues, größeres Hauptsteuerventil



## **GUTE SICHT**

- Große Glasflächen
- Heck- und Seitenkamera
- Grosser LED-Farbmonitor
- LED Beleuchtungspaket als Option



## **RUHIGE FAHRT, LEISE ARBEITSUMGEBUNG**

- Auf Dämpfern gelagerte Kabine
- Niedriger Lärm- und Vibrationspegel



## **KOMFORTABLES UND SICHERES FAHRERHAUS**

- Besonders geräumige Kabine
- Komplett einstellbarer Arbeitsplatz
- Neuer „High Back“ Fahrersitz



## **SICHERHEIT UND EINFACHE WARTUNG**

- ROPS Kabine mit FOPS-Gitter Stufe II
- Sichere Handläufe und Schutzgitter im Standard
- Werksseitig installierter Rückfahralarm als Option
- Alle Wartungsstellen sind zentral gruppiert und bieten einen einfachen und schnellen Zugang



## **NIEDRIGE EMISSIONEN**

- Gemäß EU-Stufe 4/Tier 4 final zertifiziert
- Wartungsfreies SCR / DOC System
- Kein Dieselpartikelfilter (DPF)
- Keine Regeneration







## Und so funktioniert's:

Beim Fleet Connect-Telematiksystem von CASE wird in jede Maschine ein Hochleistungsmodem eingebaut, das die Maschinendaten mit den entsprechenden GPS Satellitendaten verknüpft. Diese Daten werden anschließend per Mobilfunk an das CASE-Telematik-Webportal übermittelt.



## Nutzen Sie alle Vorteile einer zentralen Fuhrparkkontrolle

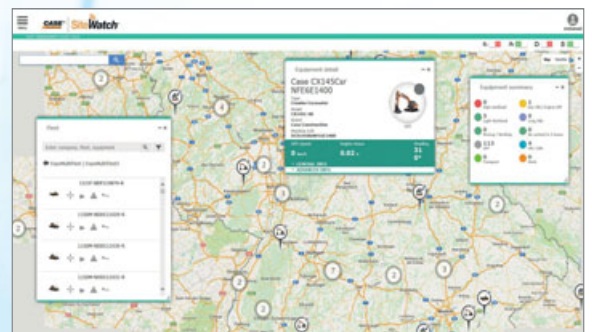
### Optimierung der Verfügbarkeit

- Mit SiteWatch können Sie Reserveeinheiten und nicht ausgelastete Maschinen an allen Standorten identifizieren.
- Sie können Einheiten an die Einsatzorte mit dem höchsten Bedarf umdisponieren.
- Die Vorausplanung der Wartung wird einfacher, da die aktuellen Betriebsstunden stets abrufbar sind.
- Nutzen Sie die Vorteile von SiteWatch für alle Maschinen im Bestand: SiteWatch kann auch in Maschinen anderer Hersteller installiert werden.



### Senkung der Betriebskosten

- Mit der Möglichkeit, den Kraftstoffverbrauch verschiedener Maschinentypen zu vergleichen, sind Sie in der Lage, immer die passende Maschine einzusetzen.
- Mit geplanten und gruppierten Wartungseinsätzen sparen Sie Zeit und Transportkosten.
- Optimierte Verfügbarkeit und sinkende Wartungskosten: Durch das Wartungsmanagement werden Sie beispielsweise informiert, wenn der Motor einen neuen Kraftstofffilter braucht und vermeiden so ungeplante Ausfälle.
- Sie können die Leistung Ihrer Maschinen an verschiedenen Einsatzorten vergleichen.
- Ihre Maschinen laufen ausschließlich während der geplanten Arbeitszeit. Sie können die Maschinen so programmieren, dass nachts oder am Wochenende eingeschaltete Maschinen gemeldet werden.



### Erhöhte Sicherheit

- Diebstahlschutz mit Hilfe des Geo-Ortungssystems.
- Mit Hilfe der Geofencing-Funktion können Sie ihre Maschinen "virtuell einzäunen", egal wo diese sich gerade befinden.
- Im Alarmfall werden Sie per E-Mail benachrichtigt.
- Ein Erschütterungssensor meldet unbefugte Benutzung bereits bevor eine Maschine unbefugt gestartet wird.



## STANDARD-AUSRÜSTUNG

### MOTOR

Isuzu 4-Zylinder-Diesel mit Turbolader  
Tier 4 Final/EU Stufe IV zertifiziert  
SCR System - Selektive Katalytische Reduktion  
DOC - Dieseloxydationskatalysator  
CEGR – Gekühlte Abgasrückführung  
VGT Turbolader mit variabler Geometrie  
Elektronische Kraftstoffeinspritzung  
Hochdruck-Common-Rail-System  
Start in Neutralstellung  
Automatische Motorvorwärmung, Not-Aus  
Glühkerzen-Vorwärmung  
EPF (Engine Protection Feature)  
Zweistufiges Kraftstoff-Filter  
Doppelement- Luftfilter  
Zentral angeordnetes Ölfilter  
Umweltsichere Öl-Ablassventile  
500 Bh Motor-Öl-Wechselintervall  
24-Volt Bordnetz  
Batterie-Hauptschalter  
Kühlerpaket für den Einsatz bei heißen  
Außentemperaturen  
Zentral gruppierte Einfüllstutzen für Kraftstoff und  
AdBlue  
Kraftstoff-Kühler  
Verschmutzungsanzeige für Kraftstoff-Filter  
Kraftstoff-Absperrventil  
Start in Leerlaufstellung  
Kühler, Ölkühler, Zwischenkühler– Schutzgitter  
Betankungspumpe

### KRAFTSTOFF-SPARSYSTEME

Leerlaufsteuerung/Kraftstoff-Sparsysteme:  
Automatische Leerlaufregelung  
One-Touch Idle  
Auto-Idle Shut-down  
Drehzahlüberwachung  
BEC – Boom Economy Control  
SWC – Swing Relief Control  
SSC – Spool Stroke Control

### HYDRAULIK

Elektronisch gesteuerte Hydraulikpumpen  
Automatischer Power Boost  
Automatischer Fahrstufenwechsel  
Vorwählbare Betriebsarten  
Überlastwarneinrichtung  
Bedienhebel im ISO Layout  
Vorgespeicherte Pumpeneinstellungen  
Auswahl der Anbauwerkzeuge über Wahl-Schalter  
Zusatzkreislauf  
Verschmutzungsanzeige für Hydraulikfilter  
Ölkühler  
5.000 Bh Wechselintervall für Hydrauliköl  
1.000 Bh Intervall für Filtertausch

### OBERWAGEN

Außenspiegel nach ISO-Norm  
Geländer – rechter Aufstieg  
Schutzgeländer nach ISO-Norm  
Auf Dämpfern gelagerte Fahrerkabine (Fluid- und  
Federdämpfung)  
Anschlag-Ösen für Gegengewicht  
Abschließbarer Tankdeckel, verschließbare  
Wartungsklappen und Werkzeugkiste  
Heck- und Seitenkamera (rechts)

### FAHRERKABINE

ROPS Schutz  
FOPS Schutz OPG Stufe II  
Überdruckkabine  
Gehärtetes Sicherheitsglas  
Frontscheibe mit Einhand-Bedienung  
Sonnenblende & Regenschutz  
Klimaanlage/ Defroster/ Heizung mit Klimaautomatik  
Warmhalte- & Kühlbox, Becherhalter & Aschenbecher  
Deckenbeleuchtung  
Luftfederter ‚High-Back‘ Fahrersitz mit Stoffbezug  
Verschiebbarer Sitz – 90 mm  
Sicherheitsgurt  
Einstellbare Armstützen  
Kipbare Konsolen – mit 4-Verstellpositionen

Leichtgängige Joystick-Bedienhebel  
Verstellbares Cockpit 180 mm  
Wahlssystem für Zusatzausstattung  
Anschluss für persönliche Geräte  
Multifunktions-Display mit LED Farbmonitor (180 mm)  
26 wählbare Sprachen für das Menü  
Diebstahlsicherung (Start-Code-System)  
Gummibodenmatte  
12-Volt Anschluss  
24-Volt Zigarettenanzünder  
Einteiliges Fenster rechts  
2 Arbeitsscheinwerfer (Ausleger & Oberwagen)  
2 Arbeitsscheinwerfer auf dem Kabinendach  
Scheibenwischer/ Waschanlage  
Transparentes (Lexan-) Dachfenster mit Sonnenschutz  
Staufächer  
Bord-Diagnosesystem  
Pumpensteuerung

### ARBEITSAUSRÜSTUNG

#### CX210D

Standard Ausleger 5,7 m  
Zweiteilige Ausrüstung  
Long Reach Ausleger 8,7 m (CX210D Long Reach)  
Arm 2,40 m (CX210D)  
Arm 6,40 m (CX210D Long Reach)

#### CX250D

Standard Ausleger 5,85 m  
Long Reach Ausleger 10,30 m (CX250D Long Reach)  
Arm 3,00 m (CX250D)  
Arm 6,40 m (CX210D Long Reach)  
Arbeitsscheinwerfer am Ausleger  
Rohrhalterungen für Zusatzausrüstung  
Zentralschmierung  
Endlagendämpfungsventil für Ausrüstung

### UNTERWAGEN

600 mm Dreisteg-Stahlbodenplatten, halb offen  
Vollständig gekapseltes Drehkranzlager  
Versiegelte Kettenverbinder  
Anschlagösen zur Ladungssicherung

## OPTIONALE ZUSATZAUSRÜSTUNG

### HYDRAULIK-OPTIONEN

Greifer-Hydraulikkreislauf  
Low-flow Kreislauf, mit Proportionalsteuerung  
Hammerkreislauf mit Steuerung über Fußpedal  
Hammerkreislauf mit elektrischer  
Proportionalsteuerung  
Hammer/High Flow Kreislauf mit  
Multifunktionssteuerung über Fußpedal  
Hammer/High Flow Kreislauf mit  
Multifunktionssteuerung und elektronischer  
Proportionalsteuerung

### HYDRAULIK OPTIONEN NUR LONG REACH

Greifer-Hydraulikkreislauf  
Low-Flow Kreislauf mit Proportionalsteuerung  
Zweikreislaufhydraulik mit elektrischer

Proportionalsteuerung

### ARBEITSAUSRÜSTUNG

#### CX210D

HD Stiel 1,90 m  
Stiel 2,94 m

#### CX250D

HD Stiel 2,5m - CX250D  
Stiel 3,52 m - CX250D  
Vorbereitung für Hydraulikschneidwechler  
Sicherheitsventile und Lasthaken an der Koppel

### FAHRERKABINE

Frontschutz mit – vertikalen Streben (OPG Stufe 2)  
Frontschutz mit – vertikalen Streben (OPG Stufe 1)  
Front-Schutzgitter  
Fahrersignal

AM/FM CD/Radio mit Antenne und 2 Lautsprechern  
LED Arbeitsscheinwerfer  
Seitenkamera mit LED Scheinwerfern (rechts und  
links)

### UNTERWAGEN

Stahlbodenplatten, Dreistegplatten, halb offen  
500 mm (nur CX210D NLC)  
700 mm, 800mm,  
900 mm(CX210D Moorbodenplatten, CX250D)  
600mm gummiummantelt (nur CX210D)  
Dreiteiliger Kettenschutz

### TELEMATIK

Drei (3)-Jahresabonnement SiteWatch “Advanced”  
mit Fernüberwachung und Lizenz für einen Nutzer





# CX D-SERIE

## CX210D

### MOTOR

Modell \_\_\_\_\_ ISUZU AR-4HK1X  
 Typ \_\_\_\_\_ wassergekühlt, 4-Takter, 4-Zylinder-Reihenmotor,  
 Hochdruck-Common-Rail-System (elektronisch gesteuert), Turbolader mit  
 Ladeluftkühler, SCR-System.  
 Anzahl Zylinder / Hubraum \_\_\_\_\_ 4 / 5,2 l  
 Emissionsstufe \_\_\_\_\_ Tier 4 final/ EU Stufe IV  
 Bohrung x Hub \_\_\_\_\_ 115 mm x 125 mm  
**Nettoleistung**  
 SAE J 1349, ISO 9249 \_\_\_\_\_ 119,3 kW / 162 PS bei 1800 min<sup>-1</sup>  
 ISO 14396 \_\_\_\_\_ 124 kW / 168,6 PS bei 1800 min<sup>-1</sup>  
**Maximales Drehmoment**  
 SAE J 1349, ISO 9249 \_\_\_\_\_ 620 Nm bei 1600 min<sup>-1</sup>  
 ISO 14396 \_\_\_\_\_ 636 Nm bei 1600 min<sup>-1</sup>

### HYDRAULIKSYSTEM

Hauptpumpen \_\_\_\_\_ 2 Axialkolben-Verstellpumpen mit Regelsystem  
 Max. Förderstrom \_\_\_\_\_ 2 x 211 liter/min bei 1800 min<sup>-1</sup>  
**Druck Arbeitskreislauf**  
 Ausleger / Stiel / Löffel \_\_\_\_\_ 34,3 MPa - 37,3 MPa mit automatischem  
 Power-Boost  
 Schwenkkreislauf \_\_\_\_\_ 29,4 MPa  
 Fahrtrieb \_\_\_\_\_ 34,3 MPa  
 Vorsteuerung \_\_\_\_\_ 18 liter/min  
 Arbeitskreislauf \_\_\_\_\_ 3,9 MPa  
**Auslegerzylinder**  
 Bohrung \_\_\_\_\_ 120 mm  
 Hub \_\_\_\_\_ 1255 mm  
**Verstellzylinder (nur zweiteilige Ausrüstung)**  
 Bohrung \_\_\_\_\_ 150 mm  
 Hub \_\_\_\_\_ 1090 mm  
**Löffelzylinder**  
 Bohrung \_\_\_\_\_ 140 mm  
 Hub \_\_\_\_\_ 1460 mm  
**Bucket Cylinder**  
 Bohrung \_\_\_\_\_ 120 mm  
 Hub \_\_\_\_\_ 1010 mm

### SCHWENKWERK

Schwenkmotor \_\_\_\_\_ Axialkolbenmotor mit konstanter Fördermenge  
 Maximale Drehgeschwindigkeit \_\_\_\_\_ 11,5 min<sup>-1</sup>  
 Schwenkmoment \_\_\_\_\_ 64000 Nm

### FILTER

Ansaugfilter \_\_\_\_\_ 105 µm  
 Rücklauffilter \_\_\_\_\_ 6 µm  
 Steuerkreislauf \_\_\_\_\_ 8 µm

### ELEKTRISCHES SYSTEM

Betriebsspannung \_\_\_\_\_ 24 V  
 Lichtmaschine \_\_\_\_\_ 50 Amp  
 Anlasser \_\_\_\_\_ 24 V 5,0 kW  
 Batterien \_\_\_\_\_ 2X12V 128 Ah/5 HR

### UNTERWAGEN

Fahrtrieb \_\_\_\_\_ Axialkolbenmotor mit variabler Fördermenge  
 Schnelle Fahrgeschwindigkeit (automatischer Gangwechsel) \_\_\_\_\_ 5,6 km/h  
 Niedrige Fahrgeschwindigkeit \_\_\_\_\_ 3,4 km/h  
 Zugkraft \_\_\_\_\_ 188 kN  
 Anzahl der Stützrollen (pro Seite) \_\_\_\_\_ 2  
 Anzahl der Laufrollen (pro Seite) \_\_\_\_\_ 8  
 Anzahl der Bodenplatten (pro Seite) \_\_\_\_\_ 49  
 Bodenplattentyp \_\_\_\_\_ 3-Stege-Bodenplatte  
 Steigfähigkeit \_\_\_\_\_ 70 % (35°)

### LÄRMWERTE

Garantierter Schallleistungspegel  
 (EU Richtlinie 2000/14/EC) \_\_\_\_\_ LwA 101 dB(A)  
 Schalldruckpegel am Bedienplatz (ISO 6396) \_\_\_\_\_ LpA 69 dB(A)

### FÜLLMENGEN

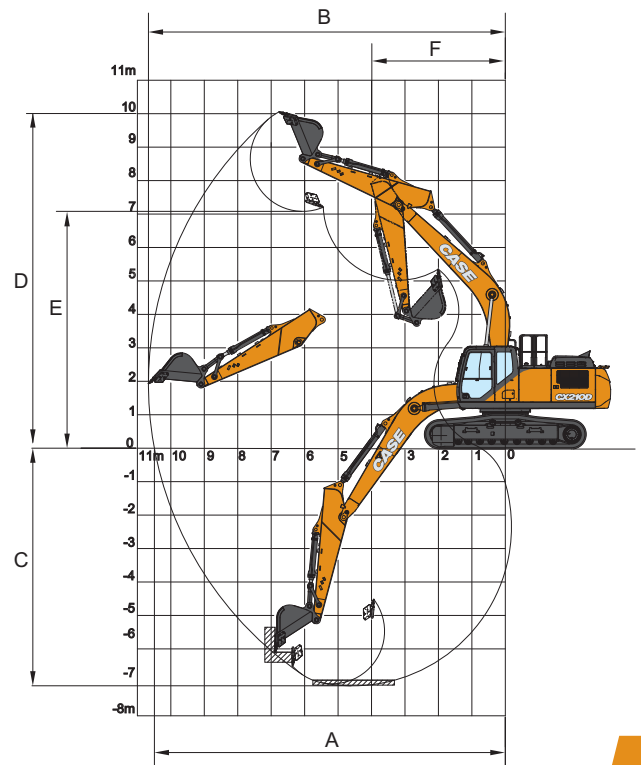
	LC	NLC
Kraftstofftank (l)	410	320
Hydrauliksystem (l)	250	220
Hydrauliktank (l)	147	117
AdBlue-Tank (l)	120	85

### LEISTUNGSDATEN MONOBLOCKAUSLEGER LC-NLC

		Stiel 2,40 m	HD Stiel 1,90 m	Stiel 2,95 m
Ausleger-Länge	mm	5700	5700	5700
Löffel-Schwenkreis	mm	1450	1450	1450
Löffel-Durchschwenkwinkel	°	177	177	177
A Max. Reichweite auf Bodenhöhe	mm	9240	8770	9730
B Max. Reichweite	mm	9420	8960	9900
C Max. Grabtiefe	mm	6110	5610	6650
D Max. Einstichhöhe	mm	9390	9140	9610
E Max. Ausschütthöhe	mm	6590	6330	6810
F Min. Schwenkradius	mm	3620	3590	3660

### GRABKRÄFTE (ISO 6015)

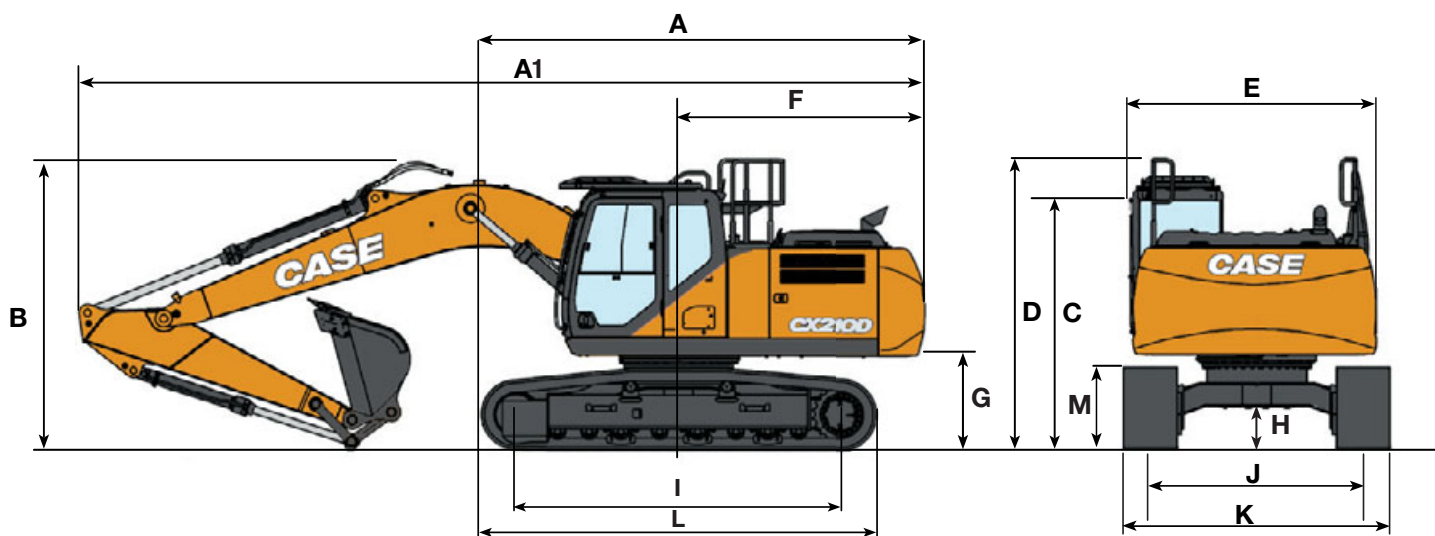
		Stiel 2,40 m	HD Stiel 1,90 m	Stiel 2,95 m
Grabkraft am Stiel	kN	123	142	103
mit Power Boost	kN	133	154	112
Grabkraft am Löffel	kN	142	142	142
mit Power Boost	kN	154	154	154



# CX D-SERIE

## CX210D

### ABMESSUNGEN MONOBLOCKAUSLEGER LC - NLC



		Stiel 2,40 m	HD Stiel 1,90 m	Stiel 2,95 m
A	Gesamtlänge (ohne Ausrüstung)	5000 / 5060	5000 / 5060	5000 / 5060
A1	Gesamtlänge (mit Ausrüstung)	9510 / 9570	9540 / 9600	9430 / 9490
B	Gesamthöhe (bis Oberkante Ausleger)	3190	3100	3010
C	Höhe bis Kabinendach	3100	3100	3100
D	Gesamthöhe bis Oberkante Geländer	3310	3310	3310
E	Breite Oberwagen (LC/NLC)	2770 / 2530	2770 / 2530	2770 / 2530
F	Heckschwenkradius	2790 / 2830	2790 / 2830	2790 / 2830
G	Höhe bis Unterkante Oberwagen	1050 / 1080	1050 / 1080	1050 / 1080
H	Min. Bodenfreiheit	440 / 430	440 / 430	440 / 430
I	Abstand Mitte Turas bis Mitte Leitrad	3660	3660	3660
L	Länge Kettenlaufwerk	4460	4460	4460
M	Höhe Laufwerk	920	920	920
J	Spurweite (LC/NLC)	2390 / 1990	2390 / 1990	2390 / 1990
K	Gesamtbreite Unterwagen (LC 600 mm Bodenplatten / NLC 500 mm Bodenplatten)	2990 / 2490	2990 / 2490	2990 / 2490

### GEWICHTE UND BODENDRUCK MONOBLOCKAUSLEGER LC

Mit 2,40 m Stiel, 1,0 m<sup>3</sup> Tieföffel, Fahrer, Kühl- und Schmiermittel, vollem Kraftstofftank und Dachschutzgitter OPG Stufe 2.

LC	Gewicht	Bodendruck
600 mm Bodenplatten	21700 kg	0,045 MPa
700 mm Bodenplatten	22140 kg	0,040 MPa
800 mm Bodenplatten	22440 kg	0,036 MPa

Gegengewicht 3920 kg

### GEWICHTE UND BODENDRUCK MONOBLOCKAUSLEGER NLC

Mit 2,40 m Stiel, 1,0 m<sup>3</sup> Sumitomo-Tieföffel, Fahrer, Kühl- und Schmiermittel, vollem Kraftstofftank und Dachschutzgitter OPG Stufe 2

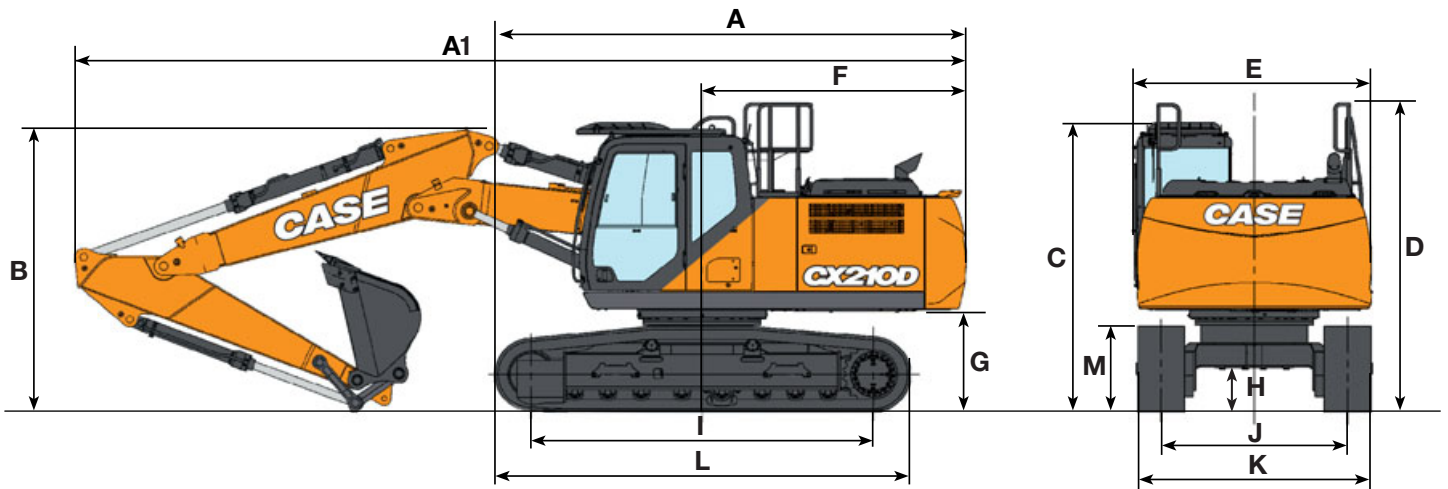
NLC	Gewicht	Bodendruck
500 mm Bodenplatten	21800 kg	0,054 Mpa

Gegengewicht 4150 kg



# TECHNISCHE DATEN

## ABMESSUNGEN VERSTELLAUSRÜSTUNG LC-NLC



		Stiel 2,40 m	HD Stiel 1,90 m	Stiel 2,95 m
A	Gesamtlänge (ohne Ausrüstung)	mm 5000 / 5060	5000 / 5060	5000 / 5060
A1	Gesamtlänge (mit Ausrüstung)	mm 9480/9540	9520 / 9570	9430 / 9480
B	Gesamthöhe (bis Oberkante Ausleger)	mm 3040	2950	2890
C	Höhe bis Kabinendach	mm 3100	3100	3100
D	Gesamthöhe bis Oberkante Geländer	mm 3310	3310	3310
E	Breite Oberwagen	mm 2770 / 2530	2770 / 2530	2770 / 2530
F	Heckschwenkradius	mm 2790 / 2830	2790 / 2830	2790 / 2830
G	Höhe bis Unterkante Oberwagen	mm 1050 / 1080	1050 / 1080	1050 / 1080
H	Min. Bodenfreiheit	mm 440 / 430	440 / 430	440 / 430
I	Abstand Mitte Turas bis Mitte Leitrail	mm 3660	3660	3660
L	Länge Kettenlaufwerk	mm 4460	4460	4460
M	Höhe Laufwerk	mm 920	920	920
J	Spurweite (LC/NLC)	mm 2390 / 1990	2390 / 1990	2390 / 1990
K	Gesamtbreite Unterwagen (LC 600 mm Bodenplatten / NLC 500 mm Bodenplatten)	mm 2990 / 2490	2990 / 2490	2990 / 2490

## LEISTUNGSDATEN VERSTELLAUSRÜSTUNG LC-NLC

		Stiel 2,40 m	Stiel 1,90 m	Stiel 2,95 m
Länge 1. Ausleger	mm	2960	2960	2960
Länge 2. Ausleger	mm	2790	2790	2790
Löffel-Schwenkkreis	mm	1450	1450	1450
Löffel-Durchschwenkwinkel	°	177	177	177
A	Max. Reichweite auf Bodenhöhe	mm 9220	8760	9730
B	Max. Reichweite	mm 9420	8950	9900
C	Max. Grabtiefe	mm 5800	5310	6320
D	Max. Einstichhöhe	mm 10580	10210	10940
E	Max. Ausschütthöhe	mm 7680	7320	8040
F	Min. Schwenkradius	mm 2830	2830	2830

## GEWICHTE UND BODENDRUCK

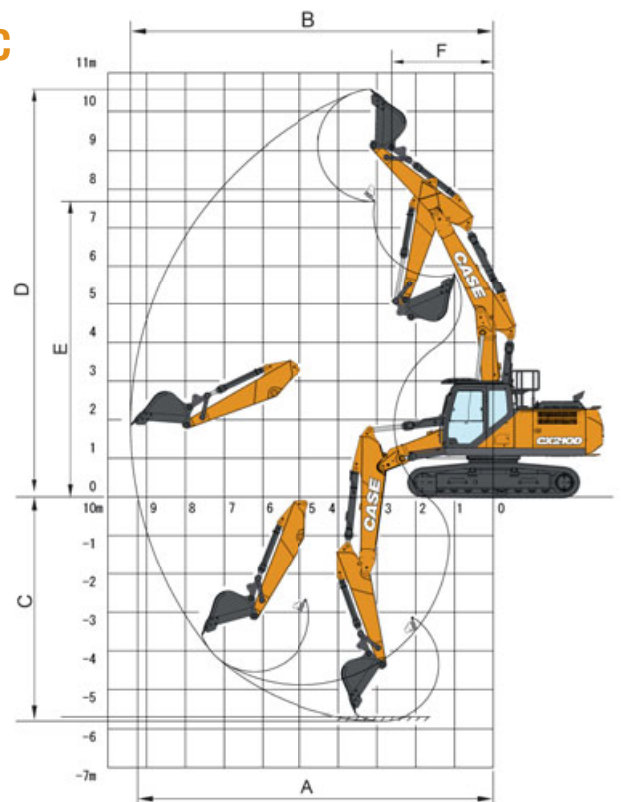
Mit 2,40 m Stiel, 1,0 m<sup>3</sup> Tieflöffel, Fahrer, Kühl- und Schmiermittel, vollem Kraftstofftank und Dachschutzgitter OPG Stufe 2

NLC VERSTELLAUSRÜSTUNG	Gewicht	Bodendruck
500 mm Bodenplatten	22600 kg	0,056 MPa

LC VERSTELLAUSRÜSTUNG	Gewicht	Bodendruck
600 mm Bodenplatten	22500 kg	0,047 MPa

Gegengewicht LC 3.920 kg

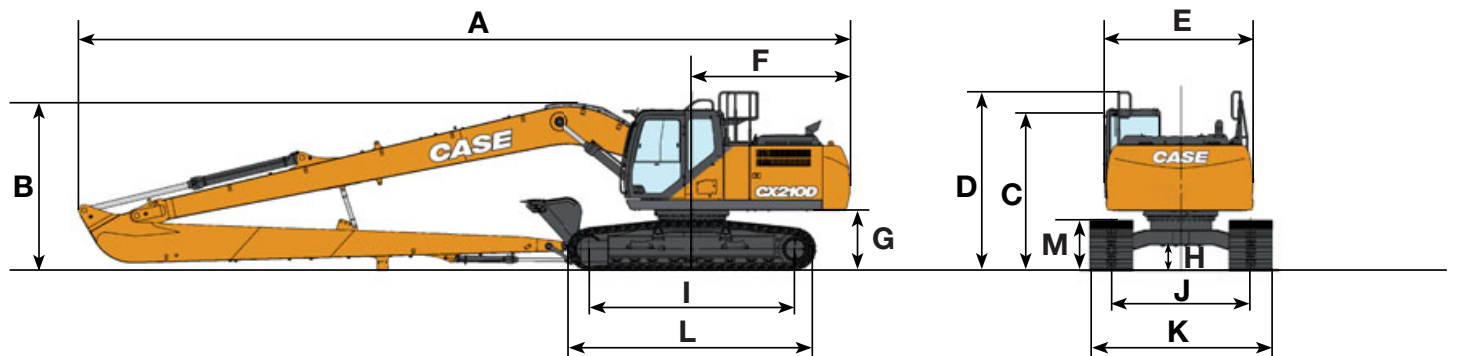
Gegengewicht NLC 4.150 kg



# CX D-SERIE

## CX210D LONG REACH

### ABMESSUNGEN



#### Stiel 6,40 m

Gesamtlänge (ohne Ausrüstung)	mm	5000
A Gesamtlänge (mit Ausrüstung)	mm	12520
B Gesamthöhe (bis Oberkante Ausleger)	mm	3000
C Höhe bis Kabinendach	mm	2950
D Gesamthöhe bis Oberkante Geländer	mm	3280
E Breite Oberwagen	mm	2770
F Heckschwenkradius	mm	2790
G Höhe bis Unterkante Oberwagen	mm	1050
H Min. Bodenfreiheit	mm	440
I Abstand Mitte Turas bis Mitte Leitrad	mm	3660
L Länge Kettenlaufwerk	mm	4470
M Höhe Laufwerk	mm	920
J Spurweite (LC/NLC)	mm	2390
K Gesamtbreite Unterwagen (NLC 500 mm Bodenplatten)	mm	3190

### GRABKRÄFTE (ISO 6015)

#### Stiel 6,40 m

Grabkraft am Stiel	46 kN
Grabkraft am Löffel	65 kN

### LEISTUNGSDATEN

#### Stiel 6,40 m

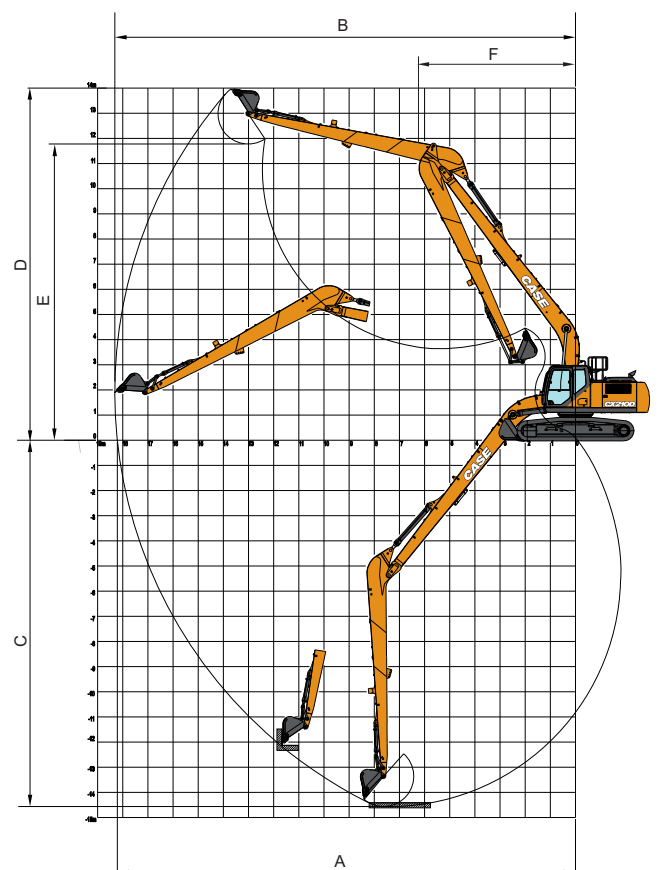
Länge Ausleger	mm	8700
Löffel-Schwenkkreis	mm	1200
Löffel-Durchschwenkwinkel		178°
A Max. Reichweite auf Bodenhöhe	mm	15490
B Max. Reichweite	mm	15600
C Max. Grabtiefe	mm	12010
D Max. Einstichhöhe	mm	12970
E Max. Ausschütthöhe	mm	10730
F Min. Schwenkradius	mm	5190

### GEWICHT UND BODENDRUCK

Mit 6,40 m Stiel, 0,37 m<sup>3</sup> Tieföffel, Fahrer, Kühl- und Schmiermittel, vollem Kraftstofftank und Dachschutzgitter OPG Stufe 2.

	Gewicht	Bodendruck
800 mm Bodenplatten	23600 kg	0,037 MPa

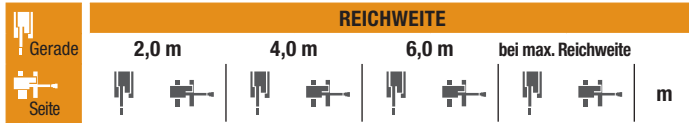
Gegengewicht 4.700 kg





# HUBLEISTUNG

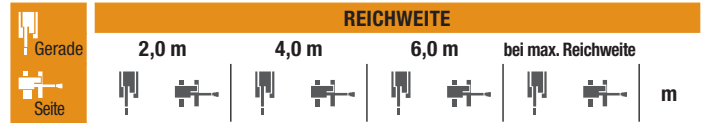
## CX210D MONOBLOCK



### LC UNTERWAGEN

Kurzer Stiel 2,40 m, 600 mm Bodenplatten, max. Reichweite 7,97 m

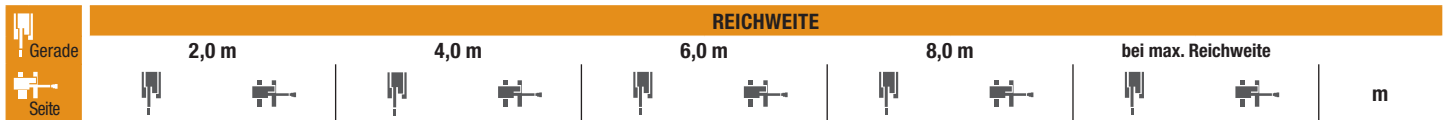
8,0 m						5390*	5390*	4,98	
6,0 m				5570*	5310	5510*	4340	6,77	
4,0 m		8420*	8420*	6270*	5080	5520	3480	7,66	
2,0 m		11610*	8400	7370	4770	4810	3180	7,97	
0 m		12600*	8080	7130	4560	4920	3230	7,76	
-2,0 m	10000*	10000*	11920*	8110	7100	1530	5730	3730	6,98
-4,0 m			9450*	8400			6730*	5480	5,39



### LC UNTERWAGEN

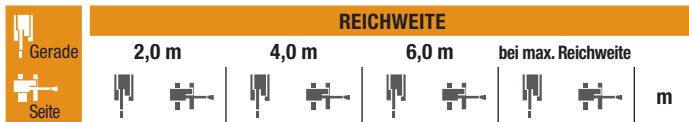
Kurzer S-Stiel 1,90 m, 600 mm Bodenplatten, max. Reichweite 7,51 m

6,0 m						6180*	5250	6230*	4940	6,22				
4,0 m						9380*	9190	6730*	5060	5780	3850	7,18		
2,0 m								7370	4780	5280	3500	7,51		
0 m								12180*	8170	7190	4610	5450	3580	7,28
-2,0 m								11510*	8260	7210	4640	6520	4240	6,45
-4,0 m								8320*	8320*			6900*	6880	4,68



### LC UNTERWAGEN - Standard-Stiel 2,95 m, 600 mm Bodenplatten, max. Reichweite 8,45 m

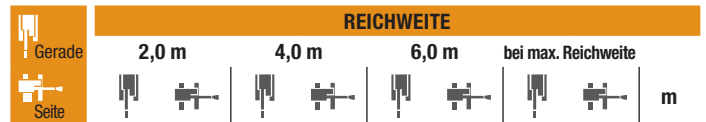
8,0 m									4170*	4170*	5,72	
6,0 m									5020*	5020*	7,33	
4,0 m				7470*	7470*	5820*	5170	4650*	3290	3660*	3180	8,16
2,0 m				10820*	8610	7040*	4830	4800	3180	3870*	2930	8,45
0 m				12470*	8120	7160	4570	4700	3090	4390*	2960	8,25
-2,0 m	9340*	9340*	12280*	8060	7070	4490				5110	3340	7,53
-4,0 m	17360*	17360*	10430*	8270	6680*	4640				6510*	4560	6,09



### NLC UNTERWAGEN

Kurzer Stiel 2,40 m, 500 mm Bodenplatten, max. Reichweite 7,97 m

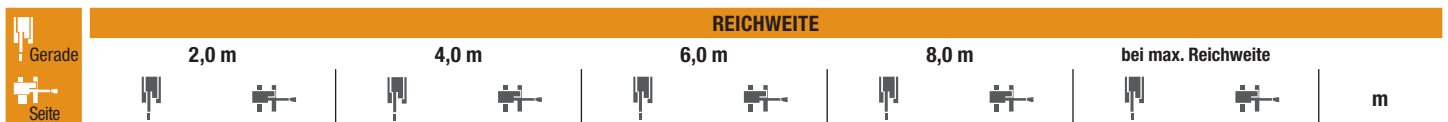
8,0 m						5920*	5920*	5,01	
6,0 m				5570*	4680	5500*	3810	6,79	
4,0 m		8470*	8030	6290*	4460	5390	3060	7,67	
2,0 m		11640*	7120	7390*	4160	4980	2790	7,97	
0 m			12590*	6830	7390	3960	5110	2830	7,75
-2,0 m	10140*	10140*	11890*	6870	7360	3930	5960	3270	6,96
-4,0 m			9380*	7140			6720*	4800	5,36



### NLC UNTERWAGEN

Kurzer S-Stiel 1,90 m, 500 mm Bodenplatten, max. Reichweite 7,51 m

6,0 m						6180*	4630	6220*	4330	6,24				
4,0 m						9430*	7860	6740*	4440	5970	3390	7,19		
2,0 m								7630	4170	5470	3080	7,51		
0 m								12360*	6920	7440	4010	5650	3150	7,27
-2,0 m								11480*	7010	7470	4040	6780	3720	6,43
-4,0 m								8230*	7360			6880*	6010	4,65



### NLC UNTERWAGEN - Standard-Stiel 2,95 m, 500 mm Bodenplatten, max. Reichweite 8,45 m

8,0 m									4170*	4170*	5,75	
6,0 m									5030*	4780	7,35	
4,0 m				7520*	7520*	5840*	4540	4690*	2900	3660*	2800	8,17
2,0 m				10860*	7320	7050*	4210	4970	2790	3870*	2570	8,45
0 m				12480*	6860	7410	3970	4870	2700	4400*	2600	8,24
-2,0 m	9440*	9440*	12270*	6810	7320	3900				5320	2930	7,51
-4,0 m	17260*	17260*	10380*	7010	6630*	4050				6510*	4000	6,06

\*Die Hubleistungen werden in kg gemäß ISO Standards angegeben und beziehen sich auf einen Bagger ohne Löffel. Die Werte entsprechen nicht mehr als 87 % der durch das Hydrauliksystem begrenzten Hubleistung oder 75% der statischen Kipplast. Werte mit Sternchen (\*) sind durch die hydraulische Hubleistung begrenzt.

# HUBLEISTUNG

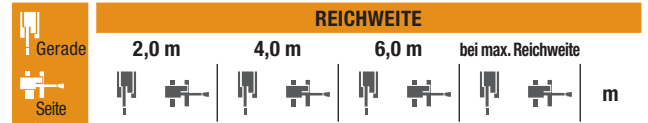
## CX210D VERSTELLAUSRÜSTUNG



### LC UNTERWAGEN

Kurzer Stiel 2,40 m, 600 mm Bodenplatten, max. Reichweite 7,97 m

8,0 m				7330*	7330*			6360*	6360*	4,97	
6,0 m				7450*	7450*	5770*	5470	4930*	4330	6,77	
4,0 m				9580*	9570*	6170*	5390	4490*	3430	7,66	
2,0 m			10540*	10540*	12330*	9320	7210*	5170	4480*	3120	7,96
0 m			15390*	15390*	12410*	8800	7400	4800	4830*	3160	7,75
-2,0 m	17410*	17410*	24690*	24690*	12660*	8420	7180	4540	5130*	3670	6,98
-4,0 m			18900*	18900*	8680*	8390					



### LC UNTERWAGEN

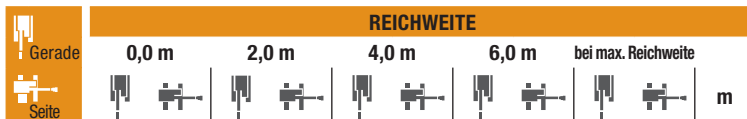
Kurzer S-Stiel 1,90 m, 600 mm Bodenplatten, max. Reichweite 7,50 m

8,0 m						8180*	8180*			7750*	7750*	4,18
6,0 m						8060*	8060*	6200*	5290	5650*	4940	6,21
4,0 m						10830*	9660	6590*	5660	5080*	3810	7,18
2,0 m						12410*	9460*	7540	5070	5060*	3440	7,5
0 m	16090*	16090*	12550*	8740	11610*	7460	5420	3520	7,27			
-2,0 m	24810*	24810*	12590*	8490	6920*	4590	5270*	4180	6,44			



### LC UNTERWAGEN - Standard-Stiel 2,95 m, 600 mm Bodenplatten, max. Reichweite 8,45 m

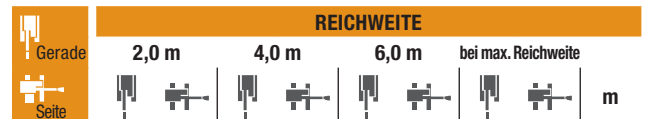
8,0 m											4230*	4230*	5,73			
6,0 m								5390*	5390*		3730*	3730*	7,34			
4,0 m						17100*	17100*	8560*	8560*	5820*	5440*	4280*	3280	3650*	3140	8,17
2,0 m						18050*	18050*	12000*	9410	6820*	5330	4830	3180	3840*	2870	8,45
0 m	12910*	12910*	15240*	15240*	12370*	8980	7400	4930	4960	3040	4300*	2900	8,25			
-2,0 m	14060*	14060*	20570*	20570*	12560*	8450	7220	4580			5020*	3280	7,53			
-4,0 m	14600*	14600*	22650*	22650*	10680*	8310										



### NLC UNTERWAGEN

Kurzer Stiel 2,40 m, 500 mm Bodenplatten, max. Reichweite 7,97 m

8,0 m						7310*	7310*			6320*	6260	5,01		
6,0 m						7460*	7460*	5770*	4820	4910*	3780	6,78		
4,0 m						9630*	8550	6190*	4800	4490*	3000	7,67		
2,0 m						10390*	10390*	12340*	8320	7230*	4540	4480*	2720	7,97
0 m						15510*	15510*	12410*	7460	7660	4170	4840*	2750	7,75
-2,0 m	17460*	17460*	24850*	23290	12660*	7120	7460	3920	5110*	3190	6,96			
-4,0 m			18640*	18640*	8540*	7090								



### NLC UNTERWAGEN

Kurzer S-Stiel 1,90 m, 500 mm Bodenplatten, max. Reichweite 7,50 m

8,0 m						8200*	8200*			7680*	7680*	4,22
6,0 m						8080*	8080*	6210*	4650	5630*	4310	6,23
4,0 m						10910*	8540	6600*	4950	5080*	3330	7,18
2,0 m						12420*	8150	7670*	4430	5060*	3000	7,5
0 m	16290*	16290*	12550*	7410	11320*	6160	5510*	3060	7,27			
-2,0 m	24760*	23570	12560*	7180	6850*	3980	5250*	3640	6,42			



### NLC UNTERWAGEN - Standard-Stiel 2,95 m, 500 mm Bodenplatten, max. Reichweite 8,45 m

8,0 m											4210*	4210*	5,76			
6,0 m								5390*	5000		3720*	3380	7,35			
4,0 m						17150*	17150*	8610*	8550	5830*	4880*	4290*	2870	3650*	2740	8,17
2,0 m						18110*	18110*	12020*	8220	6830*	4680	5970*	3340	3840*	2500	8,45
0 m	12810*	12810*	15290*	15290*	12370*	7620	7640	4290	4880	2650	4300*	2520	8,25			
-2,0 m	14100*	14100*	20660*	20660*	12570*	7140	7510	3960			5010*	2850	7,51			
-4,0 m			22520*	22520*	10590*	7010										

\*Die Hubleistungen werden in kg gemäß ISO Standards angegeben und beziehen sich auf einen Bagger ohne Löffel. Die Werte entsprechen nicht mehr als 87 % der durch das Hydrauliksystem begrenzten Hubleistung oder 75% der statischen Kipplast. Werte mit Sternchen (\*) sind durch die hydraulische Hubleistung begrenzt.



# HUBLEISTUNG CX210D LONG REACH

Gerade Seite	REICHWEITE										m
	0,0 m	2,0 m	4,0 m	6,0 m	8,0 m	10,0 m	12,0 m	14,0 m	bei max. Reichweite		

**LC UNTERWAGEN - Extra langer Stiel 6,40 m Stiel, 800 mm Bodenplatten, max. Reichweite 14,40 m**

10,0 m																		1360*	1360*	11,83	
8,0 m																			1310*	1310*	13
6,0 m																			1300*	1300*	13,77
4,0 m																			1340*	1270	14,23
2,0 m																			1410*	1190	14,4
0 m																			1530*	1150	14,28
-2,0 m																			1730*	1180	13,88
-4,0 m	2950*	2950*	3320*	3320*	4890*	4890*	6380	3780	4190	2550	3070	1870	2380	1440				2030*	1270	13,16	
-6,0 m	3840*	3840*	4470*	4470*	6230*	6230*	6400	3810	4180	2540	3060	1870	2410	1470				2390	1460	12,07	
-8,0 m																			2980	1860	10,49
-10 m																			3360*	2840	8,14

## CX210D LC MONO

### STANDARD TIEFLÖFFEL (DIREKTANBAU)

FÜLLMENGEN m <sup>3</sup> (ISO7451 GEHÄUFT)	BREITE mm	GEWICHT kg	STIEL 2,40 m	STIEL 1,90 m	STIEL 2,95 m
0,44	600	534	○	○	○
0,59	750	603	○	○	○
0,75	900	658	○	○	○
0,85	1000	694	○	○	○
0,96	1100	745	○	○	○
1,01	1200	782	○	○	●
1,23	1350	864	●	●	■
1,39	1500	922	■	●	■

### STANDARD TIEFLÖFFEL (MIT CASE MULTI-FIT SCHNELLWECHSLER)

FÜLLMENGEN m <sup>3</sup> (ISO7451 GEHÄUFT)	BREITE mm	GEWICHT kg	STIEL 2,40 m	STIEL 1,90 m	STIEL 2,95 m
0,44	600	518	○	○	○
0,59	750	574	○	○	○
0,75	900	642	○	○	○
0,85	1000	680	○	○	●
0,96	1100	730	●	○	●
1,01	1200	767	●	○	■
1,23	1350	846	■	■	■
1,39	1500	904	×	■	×

## CX210D LC VERSTELLAUSRÜSTUNG

### STANDARD TIEFLÖFFEL (DIREKTANBAU)

FÜLLMENGEN m <sup>3</sup> (ISO7451 GEHÄUFT)	BREITE mm	GEWICHT kg	STIEL 2,40 m	STIEL 1,90 m	STIEL 2,95 m
0,44	600	534	○	○	○
0,59	750	603	○	○	○
0,75	900	658	○	○	○
0,85	1000	694	○	○	○
0,96	1100	745	○	○	●
1,01	1200	782	○	○	●
1,23	1350	864	●	●	■
1,39	1500	922	■	■	■

### STANDARD TIEFLÖFFEL (MIT CASE MULTI-FIT SCHNELLWECHSLER)

FÜLLMENGEN m <sup>3</sup> (ISO7451 GEHÄUFT)	BREITE mm	GEWICHT kg	STIEL 2,40 m	STIEL 1,90 m	STIEL 2,95 m
0,44	600	518	○	○	○
0,59	750	574	○	○	○
0,75	900	642	○	○	○
0,85	1000	680	○	○	●
0,96	1100	730	●	○	●
1,01	1200	767	●	●	■
1,23	1350	846	■	■	×
1,39	1500	904	×	■	×

# TIEFLÖFFEL

## CX210D NLC MONO

### STANDARD TIEFLÖFFEL (DIREKTANBAU)

FÜLLMENGEN m <sup>3</sup> (ISO7451 GEHÄUFT)	BREITE mm	GEWICHT kg	STIEL 2,40 m	STIEL 1,90 m	STIEL 2,95 m
0.44	600	534	○	○	○
0.59	750	603	○	○	○
0.75	900	658	○	○	○
0.85	1000	694	○	○	●
0.96	1100	745	●	○	●
1.01	1200	782	●	●	■
1.23	1350	864	■	■	■
1.39	1500	922	×	■	×

### STANDARD TIEFLÖFFEL (MIT CASE MULTI-FIT SCHNELLWECHSLER)

FÜLLMENGEN m <sup>3</sup> (ISO7451 GEHÄUFT)	BREITE mm	GEWICHT kg	STIEL 2,40 m	STIEL 1,90 m	STIEL 2,95 m
0.44	600	518	○	○	○
0.59	750	574	○	○	○
0.75	900	642	○	○	●
0.85	1000	680	●	○	■
0.96	1100	730	■	●	■
1.01	1200	767	■	●	■
1.23	1350	846	×	■	×

## CX210D LC VERSTELLAUSRÜSTUNG

### STANDARD TIEFLÖFFEL (DIREKTANBAU)

FÜLLMENGEN m <sup>3</sup> (ISO7451 GEHÄUFT)	BREITE mm	GEWICHT kg	STIEL 2,40 m	STIEL 1,90 m	STIEL 2,95 m
0.44	600	534	○	○	○
0.59	750	603	○	○	○
0.75	900	658	○	○	○
0.85	1000	694	○	○	●
0.96	1100	745	●	○	●
1.01	1200	782	●	●	■
1.23	1350	864	■	■	×
1.39	1500	922	×	■	×

### STANDARD TIEFLÖFFEL (MIT CASE MULTI-FIT SCHNELLWECHSLER)

FÜLLMENGEN m <sup>3</sup> (ISO7451 GEHÄUFT)	BREITE mm	GEWICHT kg	STIEL 2,40 m	STIEL 1,90 m	STIEL 2,95 m
0.44	600	518	○	○	○
0.59	750	574	○	○	○
0.75	900	642	○	○	●
0.85	1000	680	●	○	■
0.96	1100	730	■	●	■
1.01	1200	767	■	■	■
1.23	1350	846	×	■	×

## CX210D LONG REACH

### GRABENRÄUMLÖFFEL (DIREKTANBAU)

FÜLLMENGEN m <sup>3</sup> (ISO7451 GEHÄUFT)	BREITE mm	GEWICHT kg	STIEL 6,40 m
0.54	1830	345	●
		475 (*)	■

(\*) mit Unterschraubmesser

### SCHWENKBARER GRABENRÄUMLÖFFEL (DIREKTANBAU)

FÜLLMENGEN m <sup>3</sup> (ISO7451 GEHÄUFT)	BREITE mm	GEWICHT kg	STIEL 6,40 m
0.46	1500	634	■

○ Durchschnittliche Materialdichte bis 2 t/m<sup>3</sup> ● Durchschnittliche Materialdichte bis 1.6 t/m<sup>3</sup> ■ Durchschnittliche Materialdichte bis 1.2 t/m<sup>3</sup> × Nicht anwendbar



# CX D-SERIE

## CX250D LC-NLC

### MOTOR

Motor \_\_\_\_\_ ISUZU AQ-4HK1X  
 Typ \_\_\_\_\_ wassergekühlt, 4-Takter, 4-Zylinder-Reihenmotor,  
 Hochdruck-Common-Rail-System (elektronisch gesteuert), Turbolader mit  
 luftgekühltem Zwischenkühler, SCR-System.

Anzahl Zylinder / Hubraum \_\_\_\_\_ 4 / 5,52  
 Emissionsstufe \_\_\_\_\_ Tier 4 final / Eu stage IV  
 Bohrung x Hub \_\_\_\_\_ 115 x 125

**Nettoleistung**  
 SAE J1349, ISO 9249 \_\_\_\_\_ 132,1 kW / 177 PS bei 2000 min<sup>-1</sup>  
 ISO 14396 \_\_\_\_\_ 140kW / 187,7 PS bei 2000 min<sup>-1</sup>

**Maximum torque**  
 SAE J 1349, ISO 9249 \_\_\_\_\_ 621 N-m bei 1800 min<sup>-1</sup>  
 ISO 14396 \_\_\_\_\_ 642 N-m bei 1800 min<sup>-1</sup>

### HYDRAULIKSYSTEM

Hauptpumpen \_\_\_\_\_ 2 Axialkolben-Verstellpumpen mit Regelsystem  
 Max. Förderstrom \_\_\_\_\_ 2 x 234 l/min bei 2000 m<sup>-1</sup>

**Druck Arbeitskreislauf**  
 Ausleger / Stiel / Löffel \_\_\_\_\_ 34,3 MPa - 37,3 MPa mit automatischem  
 Power-Boost

Schwenkkreislauf \_\_\_\_\_ 28,9 MPa  
 Fahrtrieb \_\_\_\_\_ 34,3 MPa  
 Vorsteuerpumpe \_\_\_\_\_ 1 Zahnradpumpe  
 Vorsteuerung (l/min) \_\_\_\_\_ 20  
 Arbeitskreislauf \_\_\_\_\_ 3,9 MPa

**Auslegerzylinder**  
 Bohrung \_\_\_\_\_ 130 mm  
 Hub \_\_\_\_\_ 1335 mm

**Stielzylinder**  
 Bohrung \_\_\_\_\_ 145 mm  
 Hub \_\_\_\_\_ 1660 mm

**Löffelzylinder**  
 Bohrung \_\_\_\_\_ 130 mm  
 Hub \_\_\_\_\_ 1070 mm

### LEISTUNGSDATEN

		Stiel 3,00 m	Stiel 2,50 m	Stiel 3,52 m
Ausleger-Länge	mm	5850	5850	5850
Löffel-Schwenkkreis	mm	1570	1570	1570
Löffel-Durchschwenkwinkel	°	175°	175°	175°
A Max. Reichweite auf Bodenhöhe	mm	10100	9630	10620
B Max. Reichweite	mm	10280	9820	10790
C Max. Grabtiefe	mm	6900	6400	7420
D Max. Einstichhöhe	mm	9760	9560	10070
E Max. Ausschütthöhe	mm	6760	6550	7060
F Min. Schwenkradius	mm	4030	3980	4050

### GRABKRÄFTE (ISO 6015)

		Stiel 3,00 m	Stiel 2,50 m	Stiel 3,52 m
Grabkraft am Stiel	kN	120	141	107
mit Power Boost	kN	130	153	116
Grabkraft am Löffel	kN	162	162	162
mit Power Boost	kN	176	176	176

### SCHWENKWERK

Schwenkmotor \_\_\_\_\_ Axialkolbenmotor mit konstanter Fördermenge  
 Maximale Drehgeschwindigkeit \_\_\_\_\_ 10,6 min<sup>-1</sup>  
 Schwenkmoment \_\_\_\_\_ 74900 Nm

### FILTER

Ansaugfilter \_\_\_\_\_ 105 µm  
 Rücklauffilter \_\_\_\_\_ 6 µm  
 Steuerkreislauf \_\_\_\_\_ 8 µm

### ELEKTRISCHES SYSTEM

Betriebsspannung \_\_\_\_\_ 24 V  
 Lichtmaschine \_\_\_\_\_ 50 Amp  
 Anlasser \_\_\_\_\_ 24 V 5.0 kW  
 Batterien \_\_\_\_\_ 2X12V 128 Ah/5 HR

### UNTERWAGEN

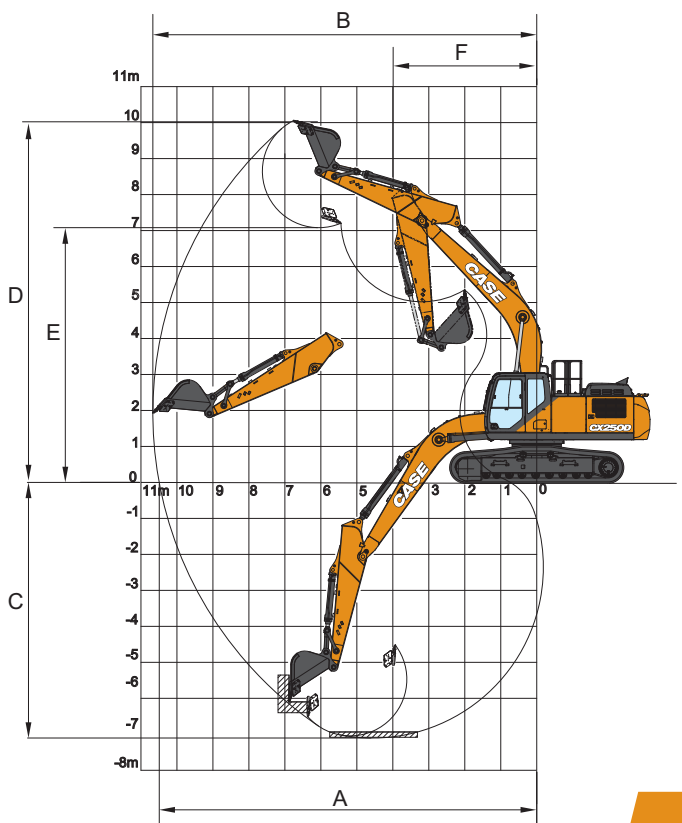
Fahrtrieb \_\_\_\_\_ Axialkolbenmotor mit variabler Fördermenge  
 Schnelle Fahrgeschwindigkeit (automatischer Gangwechsel) (km/h) \_\_\_\_\_ 5,5  
 Niedrige Fahrgeschwindigkeit (km/h) \_\_\_\_\_ 3,5  
 Zugkraft (kN) \_\_\_\_\_ 200  
 Anzahl der Stützrollen (pro Seite) \_\_\_\_\_ 2  
 Anzahl der Laufrollen (pro Seite) \_\_\_\_\_ 9  
 Anzahl der Bodenplatten (pro Seite) \_\_\_\_\_ 51  
 Bodenplattentyp \_\_\_\_\_ 3-Steig-Bodenplatte  
 Steigfähigkeit \_\_\_\_\_ 70 % (35°)

### LÄRMWERTE

Garantierter Schallleistungspegel  
 (EU Richtlinie 2000/14/EC) \_\_\_\_\_ LwA 102 dB(A)  
 Schalldruckpegel am Bedienplatz (ISO 6396) \_\_\_\_\_ LpA 70 dB(A)

### FÜLLMENGEN

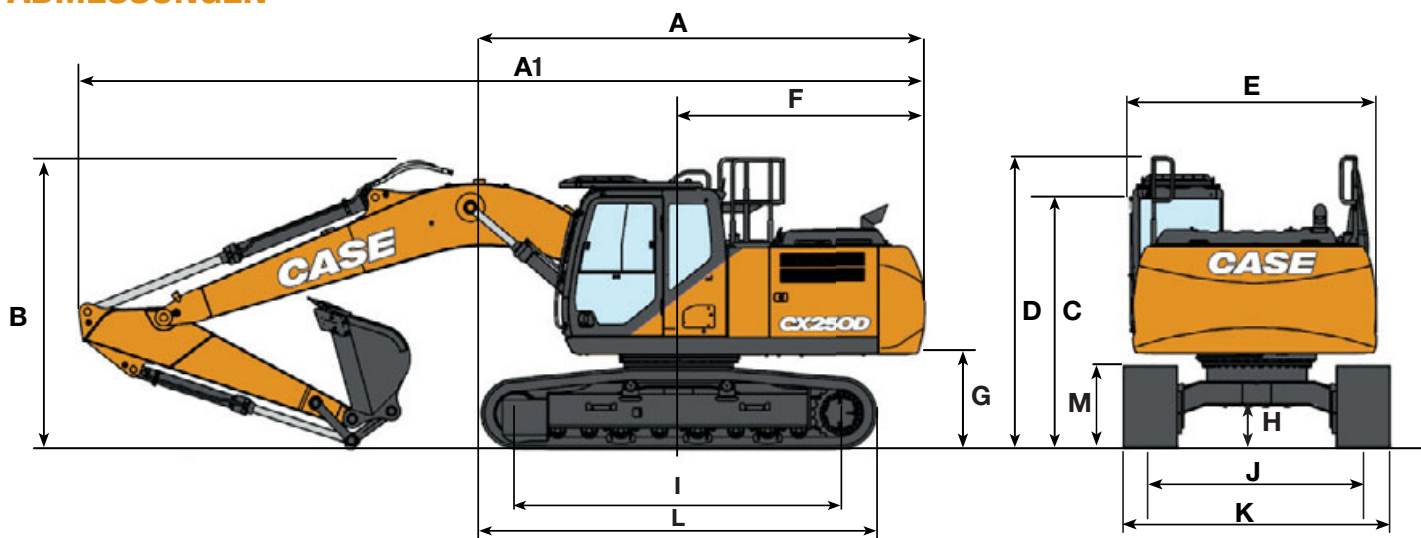
Kraftstofftank \_\_\_\_\_ 410 l  
 Hydrauliksystem \_\_\_\_\_ 250 l  
 Hydrauliktank \_\_\_\_\_ 147 l  
 AdBlue-Tank \_\_\_\_\_ 120 l



# CX D-SERIE

## CX250D LC-NLC

### ABMESSUNGEN



			Stiel 3,00 m	HD Stiel 2,50 m	Stiel 3,52 m
A	Gesamtlänge (ohne Ausrüstung)	mm	5270	5270	5270
A1	Gesamtlänge (mit Ausrüstung)	mm	9880	9950	9910
B	Gesamthöhe (bis Oberkante Ausleger)	mm	3200	3350	3360
C	Höhe bis Kabinendach	mm	3130	3130	3130
D	Gesamthöhe bis Oberkante Geländer	mm	3340	3340	3340
E	Breite Oberwagen (LC/NLC)	mm	2770	2770	2770
F	Heckschwenkradius	mm	2950	2950	2950
G	Höhe bis Unterkante Oberwagen	mm	1100	1100	1100
H	Min. Bodenfreiheit	mm	440	440	440
I	Abstand Mitte Turas bis Mitte Leitrad	mm	3840	3840	3840
L	Länge Kettenlaufwerk	mm	4650	4650	4650
M	Höhe Laufwerk	mm	940	940	940
J	Spurweite (LC/NLC)	mm	2590 / 2390	2590 / 2390	2590 / 2390
K	Gesamtbreite Unterwagen LC/NLC mit 600 mm Bodenplatten	mm	3190 / 2990	3190 / 2990	3190 / 2990

### GEWICHTE UND BODENDRUCK

mit 3,00 m Stiel, 1,1 m<sup>3</sup> Tieflöffel, Fahrer, Kühl- und Schmiermittel, vollem Kraftstofftank und Dachschutzgitter OPG Stufe 2

LC	Gewicht	Bodendruck
600 mm Bodenplatten	25.400 kg	0,050 MPa
700 mm Bodenplatten	25.700 kg	0,044 MPa
800 mm Bodenplatten	26.000 kg	0,039 MPa
900 mm Bodenplatten	26.400 kg	0,035 MPa

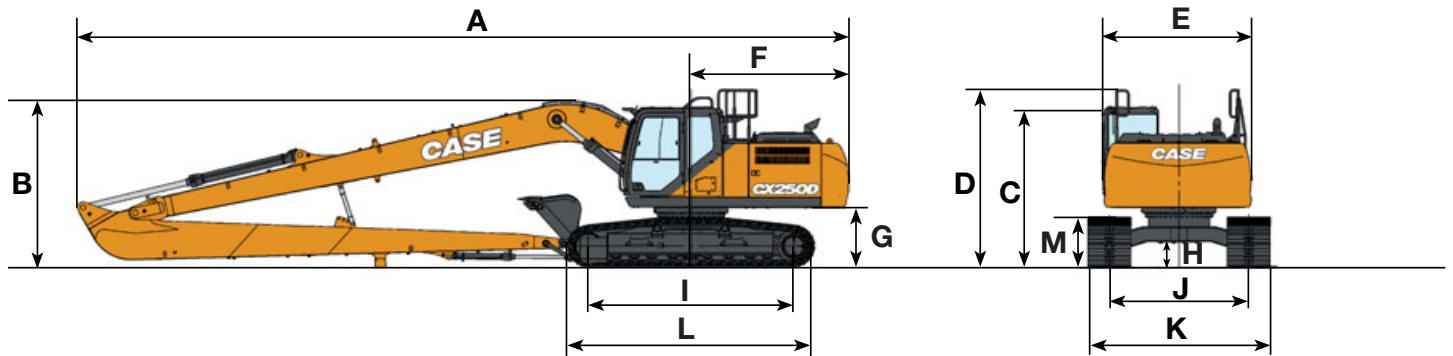
NLC	Gewicht	Bodendruck
600 mm grouser shoes	25.300 kg	0,050 MPa
700 mm grouser shoes	25.600 kg	0,043 MPa

Gegengewicht 5.220 kg



# CX D-SERIE CX250D LONG REACH

## ABMESSUNGEN



### Arm 8,00 m

Gesamtlänge (ohne Ausrüstung)	mm	5270
A Gesamtlänge (mit Ausrüstung)	mm	14380
B Gesamthöhe (bis Oberkante Ausleger)	mm	3130
C Höhe bis Kabinendach	mm	3020
D Gesamthöhe bis Oberkante Geländer	mm	3340
E Breite Oberwagen (LC/NLC)	mm	2770
F Heckschwenkradius	mm	2950
G Höhe bis Unterkante Oberwagen	mm	1100
H Min. Bodenfreiheit	mm	440
I Abstand Mitte Turas bis Mitte Leitrad	mm	3840
L Länge Kettenlaufwerk	mm	4650
M Höhe Laufwerk	mm	940
J Spurweite	mm	2590
K Gesamtbreite Unterwagen LC mit 800 mm Bodenplatten	mm	3390

## LEISTUNGSDATEN

### Arm 8,00 m

Ausleger-Länge	mm	10300
Löffel-Schwenkkreis	mm	1200
Löffel-Durchschwenkwinkel	°	178
A Max. Reichweite auf Bodenhöhe	mm	18220
B Max. Reichweite	mm	18320
C Max. Grabtiefe	mm	14560
D Max. Einstichhöhe	mm	13950
E Max. Ausschütthöhe	mm	11780
F Min. Schwenkradius	mm	6220

## GEWICHTE UND BODENDRUCK

Mit 8,00 m Stiel, 0,37 m<sup>3</sup> Tieflöffel, Fahrer, Kühl- und Schmiermittel, vollem Kraftstofftank und Dachschutzgitter OPG Stufe 2

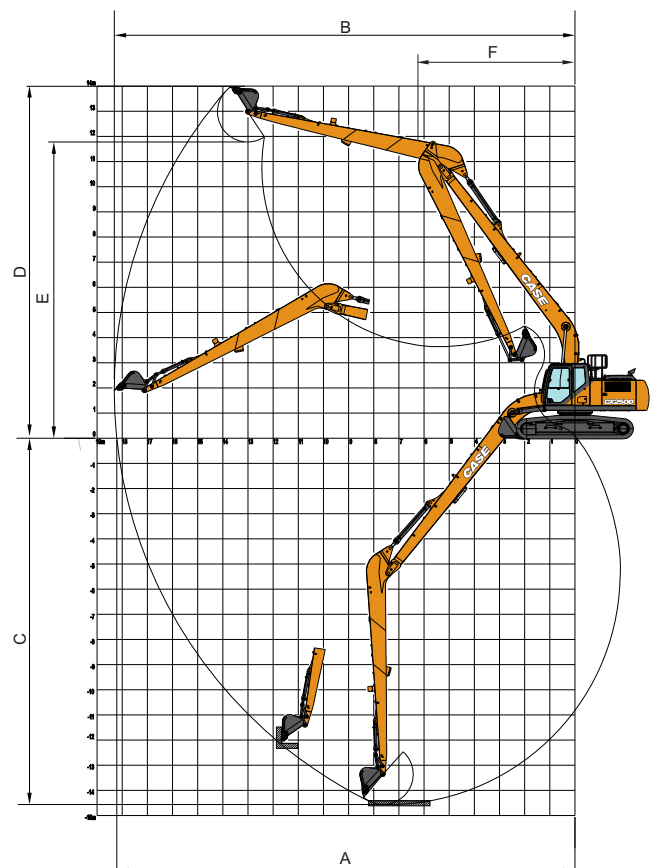
	Gewicht	Bodendruck
800 mm Bodenplatten	28.100 kg	0,042 MPa

Gegengewicht 7.350 kg

## GRABKRÄFTE (ISO 6015)

### Stiel 8,00 m

Grabkraft am Stiel	40,0 kN
Grabkraft am Löffel	77 kN



# CX D-SERIES

## CX250D LC-NLC

Gerade Seite	REICHWEITE									
	2,0 m		4,0 m		6,0 m		8,0 m		bei max. Reichweite	

### LC UNTERWAGEN - Standard-Stiel 3,00 m, 600 mm Bodenplatten, max. Reichweite 8,71 m

8,0 m					5560*	5560*			4700*	4700*	6,17
6,0 m									4200*	4200*	7,67
4,0 m					7600*	6790	6290	4360	4120*	3980	8,45
2,0 m			14220*	11460	9140*	6360	6120	4200	4320*	3700	8,71
0 m			16030*	10880	9150	6050	5980	4070	4850*	3750	8,5
-2,0 m	10350*	10350*	15580*	10820	9040	5950			6000*	4220	7,77
-4,0 m	19880*	19880*	13140*	11070	8620*	6100			7770*	5660	6,37

### LC UNDERCARRIAGE - Kurzer Stiel 2,50 m, 600 mm Bodenplatten, max. Reichweite 8,25 m

8,0 m									6920*	6920*	5,5
6,0 m					7100*	7020			6070*	5260	7,14
4,0 m			11180*	11180*	8120*	6700			5950*	4320	7,97
2,0 m					9420	6290	6090	4180	5820	4000	8,24
0 m			14210*	10840	9130	6030	6000	4090	5980	4080	8,02
-2,0 m	10880*	10880*	15100*	10880	9080	5980			6910	4680	7,25
-4,0 m			11990*	11220					8000*	6670	5,72

### LC UNTERWAGEN - Langer Stiel 3,52 m, 600 mm Bodenplatten, max. Reichweite 9,21 m

8,0 m									3740*	3740*	6,87
6,0 m							4500*	4480	3370*	3370*	8,24
4,0 m					6980*	6870	6270*	4380	3300*	3300*	8,97
2,0 m			13130*	11660	8630*	6390	6110	4190	3440*	3370	9,21
0 m			15640*	10860	9140	6020	5940	4030	3810*	3400	9,01
-2,0 m	9280*	9280*	15790*	10690	8960	5870	5880	3970	4580*	3770	8,34
-4,0 m	16710*	16710*	13980*	10860	9040	5940			6460*	4820	7,05

### NLC UNTERWAGEN - Standard-Stiel 3,00 m, 600 mm Bodenplatten, max. Reichweite 8,71 m

8,0 m					5560*	5560*			4700*	4700*	6,17
6,0 m									4200*	4200*	7,67
4,0 m					7600*	6240	6270	4010	4120*	3650	8,45
2,0 m			14220*	10330	9140*	5820	6100	3850	4320*	3390	8,71
0 m			16030*	9770	9130	5510	5960	3730	4850*	3430	8,5
-2,0 m	10350*	10350*	15580*	9720	9010	5420			6000	3860	7,77
-4,0 m	19880*	19880*	13140*	9960	8620	5570			7770*	5170	6,37

### NLC UNDERCARRIAGE - Kurzer Stiel 2,50 m, 600 mm Bodenplatten, max. Reichweite 8,25 m

8,0 m									6920*	6920*	5,5
6,0 m					7100*	6470			6070*	4840	7,14
4,0 m			11180*	11180*	8120*	6150			5950*	3970	7,97
2,0 m					9400	5750	6070	3830	5800	3660	8,24
0 m			14210*	9740	9100	5490	5980	3740	5960	3730	8,02
-2,0 m	10880*	10880*	15100*	9780	9050	5450			6890	4280	7,25
-4,0 m			11990*	10100					8000*	6090	5,72

### NLC UNTERWAGEN - Langer Stiel 3,52 m, 600 mm Bodenplatten, max. Reichweite 9,21 m

8,0 m									3740*	3740*	6,87
6,0 m							4500*	4120	3370*	3370*	8,24
4,0 m					6980*	6310	6270*	4020	3300*	3300*	8,97
2,0 m			13130*	10520	8630*	5850	6100	3840	3440*	3080	9,21
0 m			15640*	9760	9110	5490	5920	3680	3810*	3110	9,01
-2,0 m	9280*	9280*	15790*	9590	8930	5330	5860	3630	4580*	3440	8,34
-4,0 m	16710*	16710*	13980*	9750	9020	5410			6460*	4410	7,05

\*Die Hubleistungen werden in kg gemäß ISO Standards angegeben und beziehen sich auf einen Bagger ohne Löffel. Die Werte entsprechen nicht mehr als 87 % der durch das Hydrauliksystem begrenzten Hubleistung oder 75% der statischen Kipplast. Werte mit Sternchen (\*) sind durch die hydraulische Hubleistung begrenzt.



# HUBLEISTUNGEN

## CX250D LONG REACH

Front Side	REICHWEITE										m
	0,0 m	2,0 m	4,0 m	6,0 m	8,0 m	10,0 m	12,0 m	14,0 m	16,0 m	bei max. Reichweite	

LR UNTERWAGEN - Extra langer Stiel 8,00 m Stiel, 800 mm Bodenplatten, max. Reichweite 17,10 m

12,0 m																		1750*	1750*	13,79			
10,0 m															1980*	1980*			1700*	1700*	15,06		
8,0 m															2040*	2040*			1700*	1700*	15,98		
6,0 m														2260*	2260*	2170*	2170*	2120*	1660	1730*	1510	16,61	
4,0 m													2830*	2830*	2540*	2540*	2340*	2090	2220*	1580	1790*	1370	16,98
2,0 m					4250*	4250*	5590*	5590*	4090*	4090*	3310*	3310*	2850*	2550	2550*	1940	2330	1490	1900*	1280	17,11		
0 m					2400*	2400*	6850*	6000	4830*	4150	3780*	3060	3160*	2330	2750*	1800	2240	1400	2010	1240	17,01		
-2,0 m			1530*	1530*	2600*	2600*	5540*	5410	5400*	3740	4170*	2780	3350	2140	2670	1680	2170	1330	2030	1240	16,66		
-4,0 m	2050*	2050*	2260*	2260*	3200*	3200*	5560*	5150	5630	3510	4140	2600	3220	2020	2580	1600	2130	1300	2120	1290	16,06		
-6,0 m	2670*	2670*	3020*	3020*	4000*	4000*	6260*	5100	5530	3420	4050	2520	3150	1950	2550	1570			2290	1400	15,17		
-8,0 m	3360*	3360*	3850*	3850*	4980*	4980*	7460*	5200	5560	3440	4060	2520	3160	1960					2600	1620	13,97		
-10,0 m			4810*	4810*	6120*	6120*	7140*	5420	5390*	3570	4160	2620	3270	2070					3190	2020	12,26		
-12,0 m					7880*	7880*	5950*	5790	4520*	3840									3470*	2890	9,91		

### CX250D LC

#### HEAVY DUTY TIEFLÖFFEL (DIREKTANBAU)

FÜLLMENGEN m <sup>3</sup> (ISO7451 GEHÄUFT)	BREITE mm	GEWICHT kg	STIEL 2,50 m	STIEL 3,00 m	STIEL 3,52 m
0,48	600	710	○	○	○
0,66	750	790	○	○	○
0,84	900	879	○	○	○
1,06	1100	1015	○	○	●
1,20	1200	1030	○	●	■
1,40	1350	1112	●	■	×
1,62	1500	1193	■	■	×
1,85	1700	1321	■	×	×

### CX250D NLC

#### HEAVY DUTY TIEFLÖFFEL (DIREKTANBAU)

FÜLLMENGEN m <sup>3</sup> (ISO7451 GEHÄUFT)	BREITE mm	GEWICHT kg	STIEL 2,50 m	STIEL 3,00 m	STIEL 3,52 m
0,48	600	710	○	○	○
0,66	750	790	○	○	○
0,84	900	879	○	○	○
1,06	1100	1015	○	●	■
1,20	1200	1030	●	●	■
1,40	1350	1112	■	■	×
1,62	1500	1193	■	×	×

### CX250D LONG REACH

#### GRABENRÄUMLÖFFEL (DIREKTANBAU)

FÜLLMENGEN m <sup>3</sup> (ISO7451 GEHÄUFT)	BREITE mm	GEWICHT kg	STIEL 8,00 m
0,54	1830	345	●
		475 (*)	●

(\*) mit Unterschraubmesser

#### SCHWENKBARER GRABENRÄUMLÖFFEL (DIREKTANBAU)

FÜLLMENGEN m <sup>3</sup> (ISO7451 GEHÄUFT)	BREITE mm	GEWICHT kg	STIEL 8,00 m
0,46	1500	634	■



Form No. 20139DE - MediaCross Firenze - 04/18

**CASE CONSTRUCTION EQUIPMENT**  
**IHR KONTAKT ZU UNS:**

**CNH INDUSTRIAL - UK**  
First Floor, Barclay Court 2,  
Heavens Walk,  
Doncaster - DN4 5HZ  
UNITED KINGDOM  
Tel: 00800 2273 7373

**CNH INDUSTRIAL ITALIA SPA**  
Strada di Settimo, 323  
10099 San Mauro Torinese (TO)  
ITALIA  
Tel: 00800 2273 7373

**CNH INDUSTRIAL**  
**DEUTSCHLAND GMBH**  
Case Baumaschinen  
Benzstr. 1-3 - D-74076 Heilbronn  
DEUTSCHLAND  
Tel: 00800 2273 7373

**CNH INDUSTRIAL**  
**MAQUINARIA SPAIN, S.A.**  
Avda. José Gárate, 11  
28823 Coslada (Madrid)  
ESPAÑA  
Tel: 00800 2273 7373

**CNH INDUSTRIAL FRANCE, S.A.**  
16-18 Rue des Rochettes  
91150 Morigny-Champigny  
FRANCE  
Tel: 00800 2273 7373

**ANMERKUNG:** Die als Standard- und als Option erhältlichen Ausrüstungen können je nach Anfrage oder gesetzlichen Sonderbestimmungen im jeweiligen Land variieren. Die Bilder können nicht serienmäßig erhältliche oder nicht erwähnte Geräte zeigen. Außerdem behält sich die Firma CNH Industrial das Recht zur Änderung der Maschinenspezifikationen ohne Vorankündigung vor und dies ohne jegliche Verpflichtung, die durch diese Änderungen entstehen könnten.

Entspricht der geänderten Richtlinie 2006/24/CE

**CASE**  
**00800-2273-7373**

Der Anruf aus dem Festnetz ist gebührenfrei. Bei Anruf aus dem Mobilnetz können Gebühren anfallen - erfragen Sie etwaige Kosten vorab bei Ihrem Anbieter. Falls Sie Probleme bei der Anwahl der gebührenfreien Nummer haben sollten, empfehlen wir Ihnen den Anruf unter der kostenpflichtigen Rufnummer +49(0)6951709325.

