



# DIECI



35.7



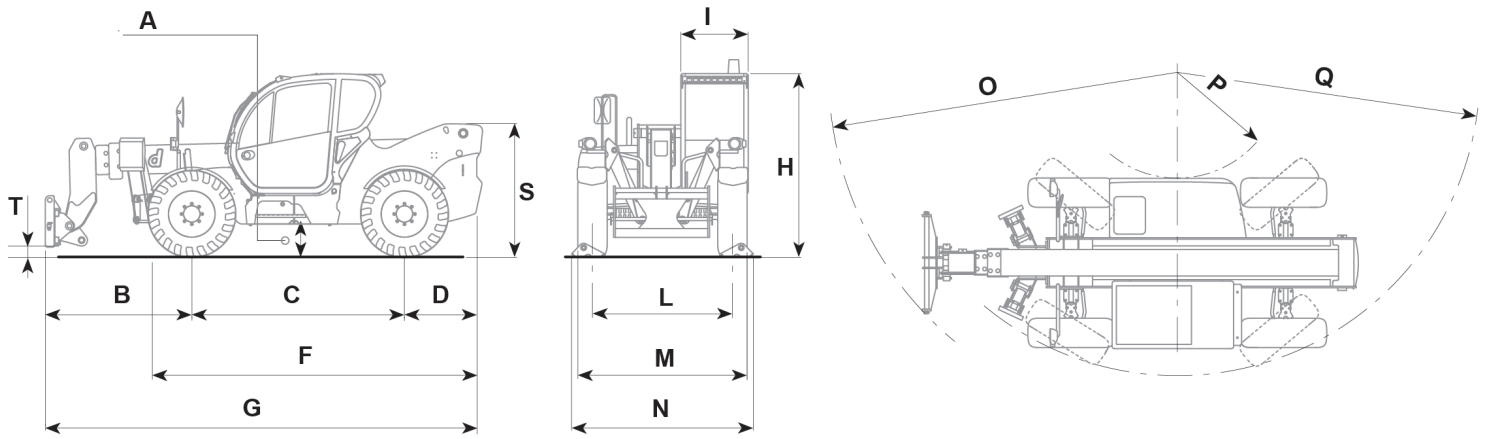
40.13

# RUNNER

<b>LEISTUNGEN</b>		
Maschinenmodell	RUNNER 35.7	RUNNER 40.13
Maximale Tragfähigkeit	3500 kg (7716 lb)	4000 kg (8818 lb)
Maximale Hubhöhe auf Rädern	7,30 m (24 ft)	12,20 m (40 ft)
Max. waagrechter Ausschub auf Rädern	3,85 m (13 ft)	8,75 m (29 ft)
Schwenkwinkel der Gabeln	134°	134°
Ausbrechkraft	5700 daN (12814 lbf)	7300 daN (16411 lbf)
Zugkraft	5700 daN (12814 lbf)	7300 daN (16411 lbf)
Max. zulässige Steigung	40%	40%
Leergewicht	8020 kg (17681 lb)	10420 kg (22972 lb)
Höchstgeschwindigkeit (auf Reifen mit dem maximal zulässigen Durchmesser bezogen)	40 km/h (24,9 mph)	40 km/h (24,9 mph)
<b>AUSLEGER</b>		
Maschinenmodell	RUNNER 35.7	RUNNER 40.13
Heben	11,8 s	10,0 s
Senken	6,9 s	5,9 s
Ausfahren	7,0 s	18,6 s
Einfahren	3,9 s	13,6 s
Kippen nach vorn	3,9 s	3,3 s
Kippen nach hinten	2,4 s	2,1 s
<b>MOTOR</b>		
Maschinenmodell	RUNNER 35.7	RUNNER 40.13
Marke	Kubota	Kubota
Nennleistung	83,5 kW (112 HP)	83,5 kW (112 HP)
@rpm	2600 rpm	2600 rpm
Betrieb	4-Takt	4-Takt
Einspritzung	Elektronisch, Common-Rail	Elektronisch, Common-Rail
Anzahl und Anordnung der Zylinder	4, vertikal in Reihe	4, vertikal in Reihe
Hubraum	3769 cm <sup>3</sup> (230 in <sup>3</sup> )	3769 cm <sup>3</sup> (230 in <sup>3</sup> )
Verbrauch	231 g/kWh (380 lb/Hp h)	231 g/kWh (380 lb/Hp h)
@rpm	2600 rpm	2600 rpm
Abgasnorm	Stage IIIB/Tier 4i	Stage IIIB/Tier 4i
Abgasbehandlung	Dieselpartikelfilter (DPF)	Dieselpartikelfilter (DPF)
Kühlsystem	Flüssigkühlung	Flüssigkühlung
Ansaugung	Turbolader mit Nachkühler	Turbolader mit Nachkühler
<b>DIFFERENTIALACHSEN</b>		
Maschinenmodell	RUNNER 35.7	RUNNER 40.13
Achsentypen	2 Lenkräder, mit 4 Planetengetrieben	2 Lenkräder, mit 4 Planetengetrieben
Lenkungsarten	4 Räder/ Hundegang / 2 Räder	4 Räder/ Hundegang / 2 Räder
Vorderachse	Starr (auf Anfrage Selbstnivellierend)	Starr (auf Anfrage Selbstnivellierend)
Hinterachse	Pendelnd	Pendelnd
Betriebsbremse	Im Ölbad mit Servobremse an Vorder- und Hinterachse mit Doppelhydraulikanlage	Im Ölbad mit Servobremse an Vorder- und Hinterachse mit Doppelhydraulikanlage
Feststellbremse	Federspeicherbremse mit elektrischer Steuerung	Federspeicherbremse mit elektrischer Steuerung
<b>HYDRAULIKANLAGE</b>		
Maschinenmodell	RUNNER 35.7	RUNNER 40.13
Typ Hydraulikpumpe	Zahnradpumpe für Hydrolenkung und Bewegungen	Zahnradpumpe für Hydrolenkung und Bewegungen
Förderleistung Hydraulikpumpe	170 L/min (44,9 gal/min)	170 L/min (44,9 gal/min)
Max. Betriebsdruck	25,0 MPa (3626 psi)	25,0 MPa (3626 psi)
Bedienung Steuerventil	Proportionaler Joystick 4in1	Proportionaler Joystick 4in1
<b>FÜLLMENGEN</b>		
Maschinenmodell	RUNNER 35.7	RUNNER 40.13
Hydraulische Anlage (insgesamt)	155,0 L (40,95 gal)	168,0 L (44,38 gal)
Kraftstofftank	105,0 L (27,74 gal)	105,0 L (27,74 gal)
<b>ANTRIEB</b>		
Maschinenmodell	RUNNER 35.7	RUNNER 40.13
Antrieb	Hydrostatischer Antrieb mit Verstellpumpe	Hydrostatischer Antrieb mit Verstellpumpe
Hydraulikmotor	Hydrostatisch mit stufenloser automatischer Regelung	Hydrostatisch mit stufenloser automatischer Regelung
Umschaltung	Elektrohydraulisch	Elektrohydraulisch
Inching	Hydraulisches Pedal für genaue Fahrbewegung	Hydraulisches Pedal für genaue Fahrbewegung
Getriebe	Servogesteuertes 2-Gang-Getriebe	Servogesteuertes 2-Gang-Getriebe
<b>BEREIFUNG</b>		
Maschinenmodell	RUNNER 35.7	RUNNER 40.13
Standardbereifung	400/70x20"	400/70x20"
Optionale Bereifung	400/70x24"; 18x22,5"	400/70x24"; 18x22,5"

## ABMESSUNGEN

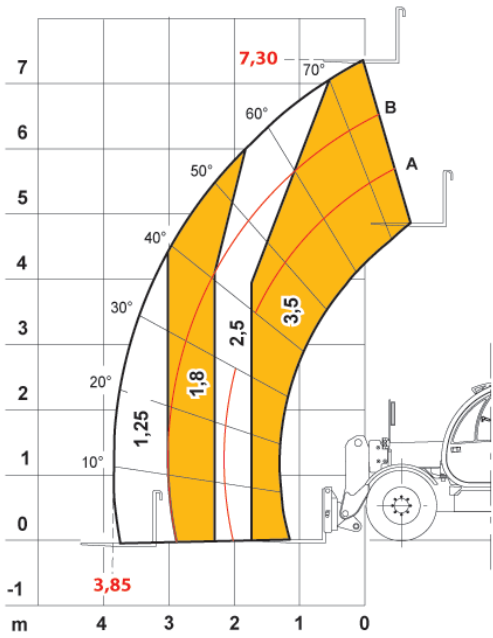
Maschinenmodell	RUNNER 35.7	RUNNER 40.13
A	440 mm (17,3 in)	440 mm (17,3 in)
B	1180 mm (46,5 in)	2110 mm (83,1 in)
C	2600 mm (102,4 in)	2600 mm (102,4 in)
D	860 mm (33,9 in)	880 mm (34,6 in)
F	4000 mm (157,5 in)	4080 mm (160,6 in)
G	4640 mm (182,7 in)	5590 mm (220,1 in)
H	2460 mm (96,9 in)	2460 mm (96,9 in)
I	940 mm (37 in)	940 mm (37 in)
L	1910 mm (75,2 in)	1910 mm (75,2 in)
M	2310 mm (90,9 in)	2320 mm (91,3 in)
N	-	2480 mm (97,6 in)
O	3930 mm (154,7 in)	4550 mm (179,1 in)
P	1260 mm (49,6 in)	1260 mm (49,6 in)
Q	3920 mm (154,3 in)	3920 mm (154,3 in)
S	-	-
T	100 mm (3,9 in)	110 mm (4,3 in)



MAX 3,5 t



AXB1328



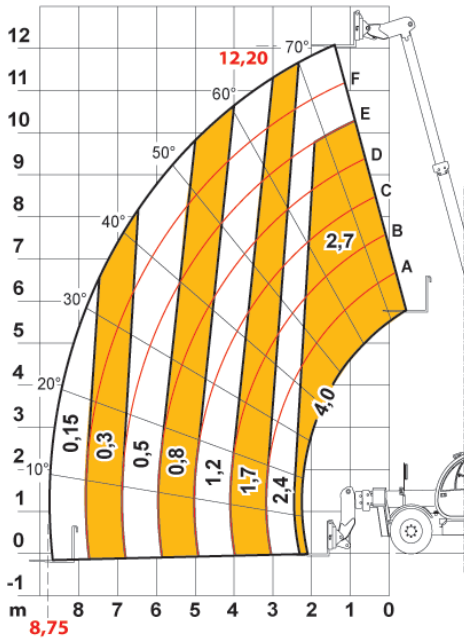
EN1459

35.7

MAX 4,0 t



AXB1356



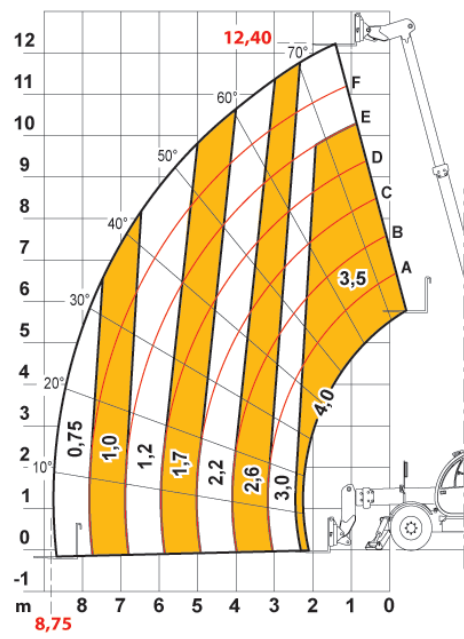
EN1459

40.13

MAX 4,0 t



AXB1356/1



EN1459

40.13