



DIECI



40.14

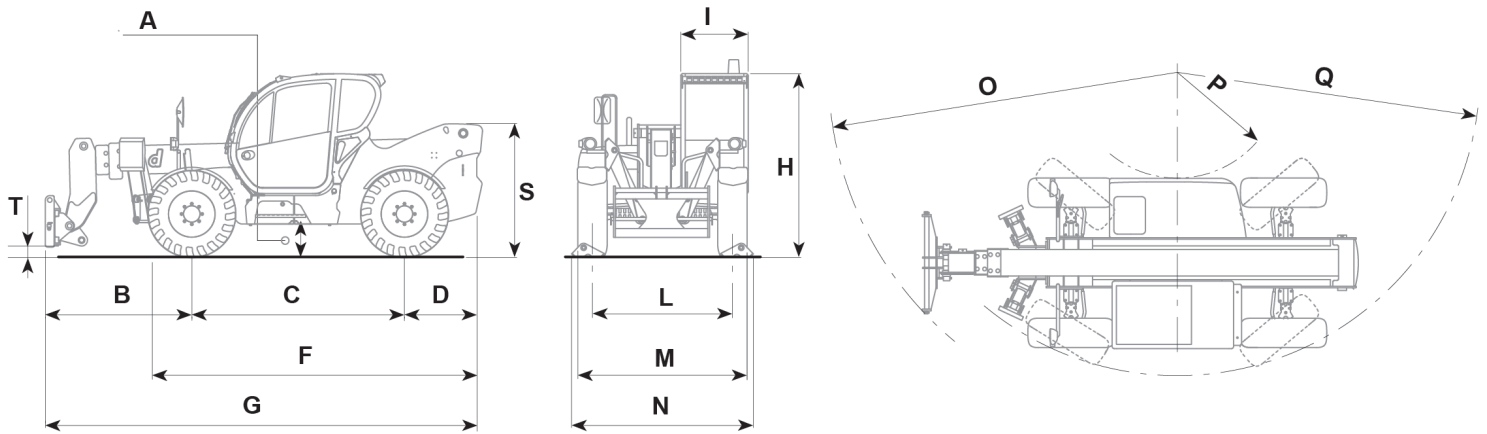
40.17

ICARUS

LEISTUNGEN		
Maschinenmodell	ICARUS 40.14	ICARUS 40.17
Maximale Tragfähigkeit	4000 kg (8818 lb)	4000 kg (8818 lb)
Maximale Hubhöhe auf Rädern	13,20 m (43 ft)	16,70 m (55 ft)
Max. waagrechtcr Ausschub auf Rädern	9,50 m (31 ft)	11,60 m (38 ft)
Schwenkwinkel der Gabeln	134°	134°
Ausbrechkraft	5700 daN (12814 lbf)	5700 daN (12814 lbf)
Zugkraft	7300 daN (16411 lbf)	7300 daN (16411 lbf)
Max. zulässige Steigung	40%	40%
Leergewicht	10900 kg (24030 lb)	12260 kg (27029 lb)
Höchstgeschwindigkeit (auf Reifen mit dem maximal zulässigen Durchmesser bezogen)	35 km/h (21,7 mph)	35 km/h (21,7 mph)
AUSLEGER		
Maschinenmodell	ICARUS 40.14	ICARUS 40.17
Heben	12,3 s	14,1 s
Senken	8,4 s	10,2 s
Ausfahren	21,4 s	21,4 s
Einfahren	15,6 s	14,1 s
Kippen nach vorn	3,3 s	3,3 s
Kippen nach hinten	2,1 s	2,1 s
MOTOR		
Maschinenmodell	ICARUS 40.14	ICARUS 40.17
Marke	Kubota	Kubota
Nennleistung	83,5 kW (112 HP)	83,5 kW (112 HP)
@rpm	2600 rpm	2600 rpm
Betrieb	4-Takt	4-Takt
Einspritzung	Elektronisch, Common-Rail	Elektronisch, Common-Rail
Anzahl und Anordnung der Zylinder	4, vertikal in Reihe	4, vertikal in Reihe
Hubraum	3769 cm ³ (230 in ³)	3769 cm ³ (230 in ³)
Verbrauch	231 g/kWh (380 lb/Hp h)	231 g/kWh (380 lb/Hp h)
@rpm	2600 rpm	2600 rpm
Abgasnorm	Stage IIIB/Tier 4i	Stage IIIB/Tier 4i
Abgasbehandlung	Dieselpartikelfilter (DPF)	Dieselpartikelfilter (DPF)
Kühlsystem	Flüssigkühlung	Flüssigkühlung
Ansaugung	Turbolader mit Nachkühler	Turbolader mit Nachkühler
DIFFERENTIALACHSEN		
Maschinenmodell	ICARUS 40.14	ICARUS 40.17
Achsentypen	2 Lenkräder, mit 4 Planetengetrieben	2 Lenkräder, mit 4 Planetengetrieben
Lenkungsarten	4 Räder/ Hundegang / 2 Räder	4 Räder/ Hundegang / 2 Räder
Vorderachse	Starr (auf Anfrage Selbstnivellierend)	Starr (auf Anfrage Selbstnivellierend)
Hinterachse	Pendelnd	Pendelnd
Betriebsbremse	Im Ölbad mit Servobremse an Vorder- und Hinterachse mit Doppelhydraulikanlage	Im Ölbad mit Servobremse an Vorder- und Hinterachse mit Doppelhydraulikanlage
Feststellbremse	Federspeicherbremse mit elektrischer Steuerung	Federspeicherbremse mit elektrischer Steuerung
HYDRAULIKANLAGE		
Maschinenmodell	ICARUS 40.14	ICARUS 40.17
Typ Hydraulikpumpe	Zahnradpumpe für Hydrolenkung und Bewegungen	Zahnradpumpe für Hydrolenkung und Bewegungen
Förderleistung Hydraulikpumpe	170 L/min (44,9 gal/min)	170 L/min (44,9 gal/min)
Max. Betriebsdruck	25,0 MPa (3626 psi)	25,0 MPa (3626 psi)
Bedienung Steuerventil	Proportionaler Joystick 4in1	Proportionaler Joystick 4in1
FÜLLMENGEN		
Maschinenmodell	ICARUS 40.14	ICARUS 40.17
Hydraulische Anlage (insgesamt)	174,0 L (45,97 gal)	174,0 L (45,97 gal)
Kraftstofftank	105,0 L (27,74 gal)	105,0 L (27,74 gal)
ANTRIEB		
Maschinenmodell	ICARUS 40.14	ICARUS 40.17
Antrieb	Hydrostatischer Antrieb mit Verstellpumpe	Hydrostatischer Antrieb mit Verstellpumpe
Hydraulikmotor	Hydrostatisch mit stufenloser automatischer Regelung	Hydrostatisch mit stufenloser automatischer Regelung
Umschaltung	Elektrohydraulisch	Elektrohydraulisch
Inching	Hydraulisches Pedal für genaue Fahrbewegung	Hydraulisches Pedal für genaue Fahrbewegung
Getriebe	Servogesteuertes 2-Gang-Getriebe	Servogesteuertes 2-Gang-Getriebe
BEREIFUNG		
Maschinenmodell	ICARUS 40.14	ICARUS 40.17
Standardbereifung	400/70x20"	400/70x24"
Optionale Bereifung	400/70x24"; 18x22,5"	18x22,5"

ABMESSUNGEN

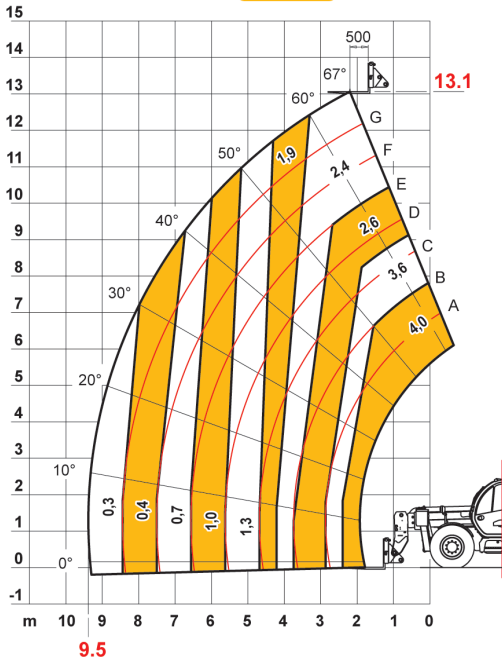
Maschinenmodell	ICARUS 40.14	ICARUS 40.17
A	390 mm (15,4 in)	390 mm (15,4 in)
B	1900 mm (74,8 in)	1970 mm (77,6 in)
C	2950 mm (116,1 in)	2950 mm (116,1 in)
D	1355 mm (53,3 in)	1355 mm (53,3 in)
F	4850 mm (190,9 in)	4900 mm (192,9 in)
G	6200 mm (244,1 in)	6275 mm (247 in)
H	2500 mm (98,4 in)	2550 mm (100,4 in)
I	940 mm (37 in)	940 mm (37 in)
L	1950 mm (76,8 in)	1950 mm (76,8 in)
M	2360 mm (92,9 in)	2360 mm (92,9 in)
N	3270 mm (128,7 in)	3270 mm (128,7 in)
O	4900 mm (192,9 in)	4900 mm (192,9 in)
P	1700 mm (66,9 in)	1700 mm (66,9 in)
Q	4400 mm (173,2 in)	4400 mm (173,2 in)
S	1810 mm (71,3 in)	1837 mm (72,3 in)
T	106 mm (4,2 in)	163 mm (6,4 in)



MAX 4,0 t



DOCDI0000071

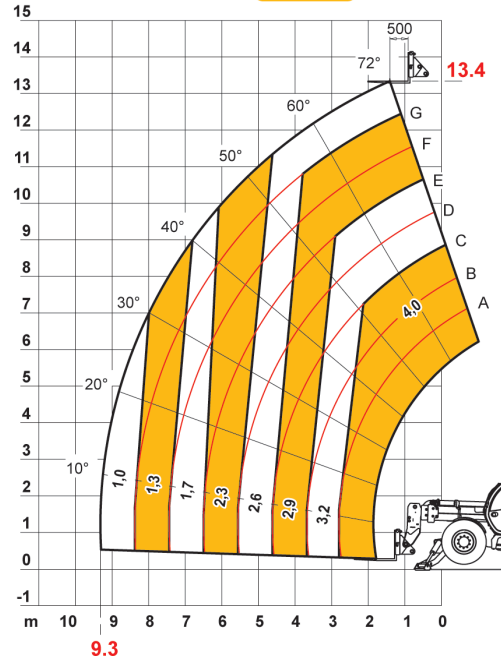


40.14

MAX 4,0 t



DOCDI0000072

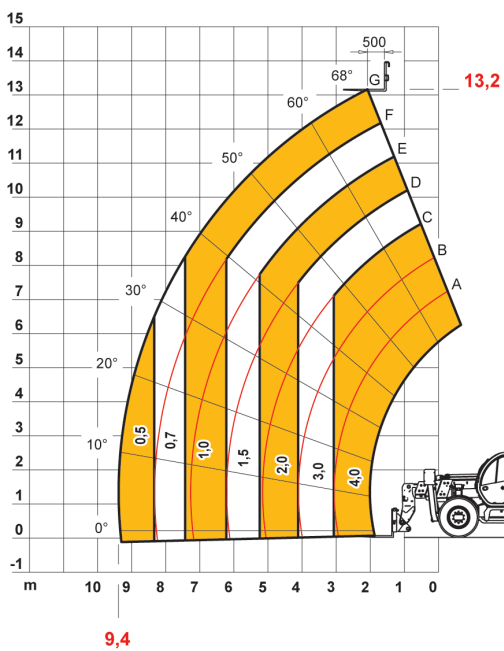


40.14

MAX 4,0 t



DOCDI0000032

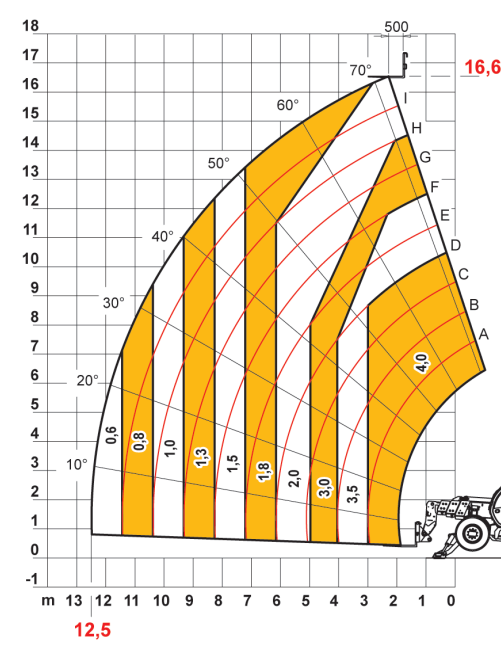


40.17

MAX 4,0 t



DOCDI0000047



40.17