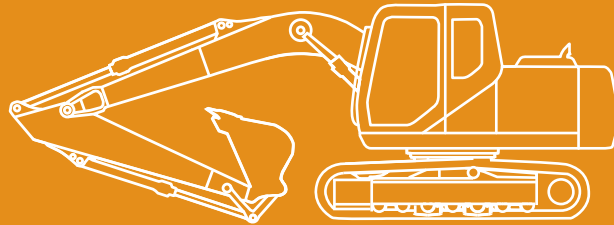


ESCAVATORI CINGOLATI SERIE D SCHEMA TECNICA



MOTORE

Modalità _____ AR-4JJ1X
Tipo _____ raffreddato ad acqua, diesel a quattro tempi,
quattro cilindri in linea, sistema common rail ad alta pressione
(controllo elettrico), turbocompressore con intercooler raffreddato
ad aria, sistema SCR (Selective Catalytic Reduction).
Emissioni _____ Tier 4 Final / Eu stage IV
Numero dei cilindri / Cilindrata (l) _____ 4 / 2,99
Alesaggio e corsa (mm) _____ 95,4 x 104,9

Potenza nominale del volano

(ISO 9249) _____ 83,2 kW / 111,6 CV a 2200 min⁻¹
(ISO 14396) _____ 86,0 kW / 115,3 CV a 2200 min⁻¹

Coppia massima

(ISO 9249) _____ 349 Nm a 1800 min⁻¹
(ISO 14396) _____ 356 Nm a 1800 min⁻¹

IMPIANTO IDRAULICO

Pompe principali _____ 2 pompe a pistoni assiali con
sistema di regolazione
Flusso olio max. (l/min) _____ 2 x 142 a 2200 min⁻¹

Pressione nel circuito di lavoro

Braccio/bilanciere/benna (MPa) _____ 34,3
36,3 con Auto power boost

Circuito di rotazione (Mpa) _____ 27,9
Circuito corsa (MPa) _____ 34,3

Pompa pilota

_____ 1 pompa ad ingranaggi
Flusso olio max. (l/min) _____ 22
Pressione nel circuito di lavoro (MPa) _____ 3,9

Cilindri del braccio

Alesaggio (mm) _____ 115
Corsa (mm) _____ 1179

Cilindri dei bracci

Alesaggio (mm) _____ 125
Corsa (mm) _____ 1280

Cilindri benna

Alesaggio (mm) _____ 105
Corsa (mm) _____ 985

ROTAZIONE

Motore di rotazione _____ Motore a pistoni assiali a cilindrata fissa
Velocità massima di rotazione (min⁻¹) _____ 11,5
Coppia di rotazione (Nm) _____ 45100

FILTRI

Filtro di aspirazione (µm) _____ 105
Filtro di ritorno (µm) _____ 6
Filtro di linea pilota (µm) _____ 8

IMPIANTO ELETTRICO

Tensione (V) _____ 24
Alternatore (Amp) _____ 50
Avviamento (V/kW) _____ 24/4,0
Batteria _____ 2 x 12 V - 72 Ah/5HR

SOTTOCARRO

Motore di rotazione _____ Motore a pistoni assiali a cilindrata fissa

Velocità di traslazione

Alta (km/h) _____ 5,4
Bassa (km/h) _____ 2,8

Spostamento velocità di traslazione automatico

Sforzo di trazione alla barra (kN) _____ 160

Numero di rulli guida (per lato) _____ 2

Numero di rulli cingolo (per lato) _____ 7

Numero di pattini (per ogni lato) _____ 44

CAPACITÀ DEL CIRCUITO E COMPONENTI

Serbatoio carburante (l) _____ 300

Impianto idraulico (l) _____ 167

Serbatoio idraulico (l) _____ 82

Serbatoio AdBlue (l) _____ 85

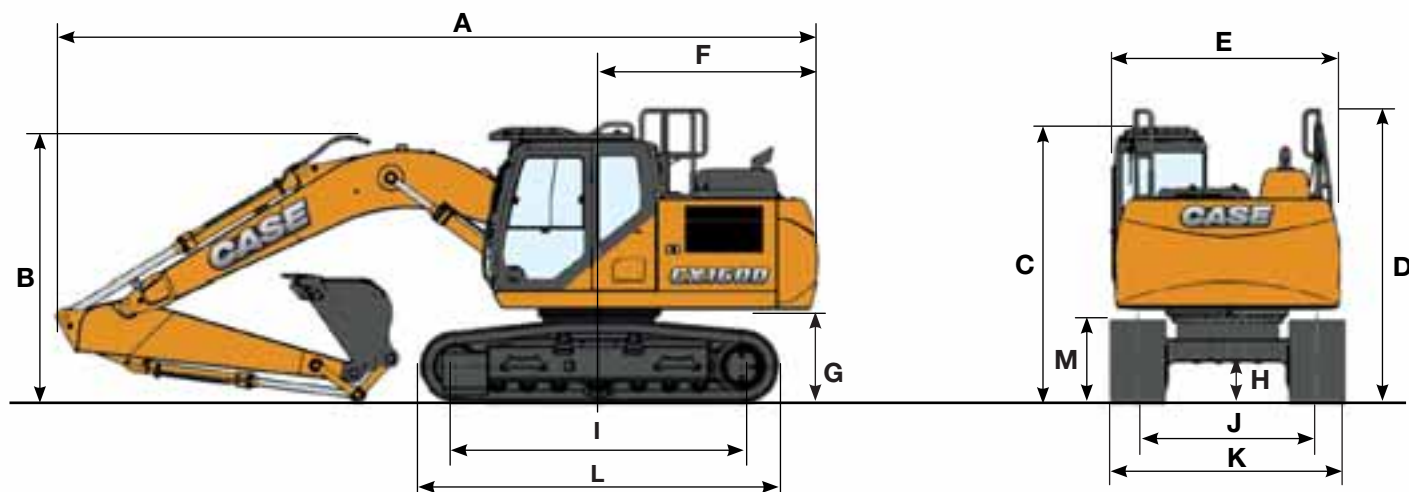
PESO E PRESSIONE AL SUOLO

con bilanciere 2,50 m, benne 0,5 m³, costola 600 mm, operatore,
lubrificante, liquido refrigerante, pieno di carburante e protezione
superiore OPG livello 2.

CX160D

Peso	17400 kg
Pressione al suolo	0,041 MPa
Contrappeso	2920 kg

SPECIFICHE TECNICHE



DIMENSIONI GENERALI

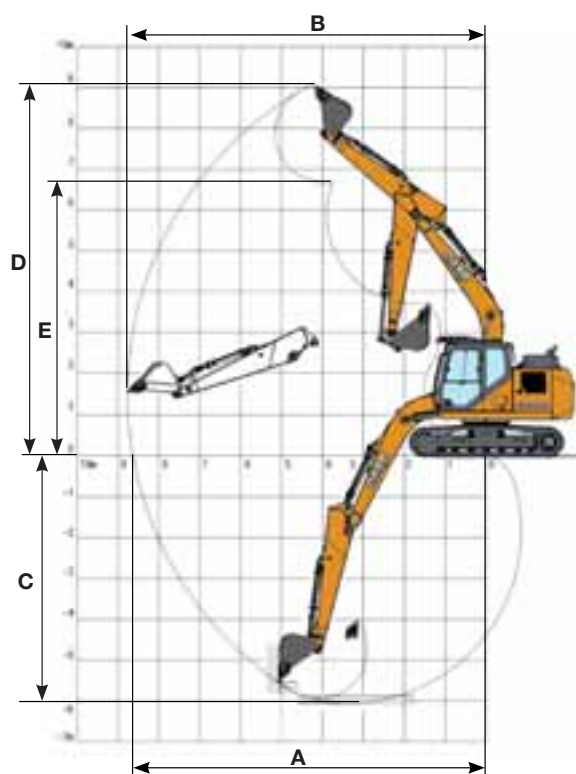
		Bilanciere 2,62 m	Bilanciere 3,05 m	Bilanciere 2,23 m
Lunghezza totale (senza accessori)	mm	4430	4430	4430
A Lunghezza totale (con accessori)	mm	8460	8520	8490
B Altezza totale (all'inizio del braccio)	mm	2960	3130	3000
C Altezza cabina	mm	3050	3050	3050
D Altezza totale (a inizio guardrail)	mm	3260	3260	3260
E Larghezza complessiva della struttura superiore	mm	2530	2530	2530
F Rotazione (raggio posteriore)	mm	2470	2470	2470
G Altezza libera sotto la struttura superiore	mm	1020	1020	1020
H Distanza minima dal suolo	mm	420	420	420
I Interasse (distanza fra le ruote)	mm	3190	3190	3190
L Lunghezza totale del cingolo	mm	3990	3990	3990
M Altezza del binario del cingolo	mm	920	920	920
J Carreggiata	mm	1990	1990	1990
K Larghezza totale del sottocarro (con pattini da 500 mm)	mm	2590	2590	2590

DATI PRESTAZIONALI

		Bilanciere 2,62 m	Bilanciere 3,05 m	Bilanciere 2,23 m
Lunghezza braccio	mm	5150	5150	5150
Raggio della benna	mm	1350	1350	1350
Movimento dell'articolazione della benna	°	178	178	178
A Sbraccio max. di scavo al suolo	mm	8870	9220	8490
B Sbraccio max.	mm	9040	9380	8670
C Profondità max. di scavo	mm	6060	6490	5660
D Altezza max. di scavo	mm	9240	9290	9010
E Altezza max. di scarico	mm	6610	6690	6380

FORZA DI SCAVO (ISO 6015)

		Bilanciere 2,62 m	Bilanciere 3,05 m	Bilanciere 2,23 m
Forza di scavo bilanciere	kN	79	72	90
- con Power Boost automatico	kN	84	77	95
Forza di scavo benna	kN	112	112	112
- con Power Boost automatico	kN	118	118	118



CAPACITÀ DI SOLLEVAMENTO

CX160D

Front. Lat.	PORTATA													
	1,5 m		3,0 m		4,5 m		6,0 m		7,5 m		9,0 m		Alla portata massima	

SOTTOCARRO LC - bilanciere 2,62 m, pattini 600 mm, benne 0,62 m³ HD (480 kg). Portata massima 9,04 m

7.5 m								2600*	2600*					1610*	1610*	6.52
6.0 m								3240*	3230	2020*	2020*			1460*	1460*	7.68
4.5 m								4240*	3110	3200*	2080			1420*	1420*	8.35
3.0 m			8520*	8520*	6160*	4660	4690	2920	3230	1990				1450*	1450*	8.68
1.5 m			8890*	7870	7190	4270	4480	2740	3120	1890				1540*	1440	8.7
0 m			7510*	7290	6860	3990	4320	2590	3040	1820				1710*	1490	8.44
-1.5 m	6050*	6050*	9650*	7450	6740	3900	4250	2530	3020	1800				2030*	1670	7.88
-3.0 m	8570*	8570*	12860*	7590	6790	3960	4300	2580						2680*	2050	6.96
-4.5 m	12530*	12530*	10480*	7880	6890	4180								4410*	3000	5.52

SOTTOCARRO LC - bilanciere 2,23 m, pattini 600 mm, benne 0,62 m³ HD (480 kg). Portata massima 8,67 m

7.5 m														2130*	2130*	5.98
6.0 m								3780*	3190					1940*	1940*	7.25
4.5 m					4990*	4860*	4600*	3080	3300	2060				1890*	1820	7.97
3.0 m			9440*	8740	6660*	4590	4670	2900	3220	1990				1930*	1630	8.31
1.5 m			6440*	6440*	7130	4230	4470	2730	3130	1900				2050*	1580	8.33
0 m			7150*	7150*	6850	3990	4330	2600	3060	1840				2270*	1640	8.06
-1.5 m	6780*	6780*	10130*	7560	6790	3950	4290	2570						2700*	1860	7.47
-3.0 m	9510*	9510*	12370*	7720	6870	4040	4380	2670						3620*	2340	6.49
-4.5 m			9490*	7970	6290*	4240								5230*	3620	4.94

SOTTOCARRO LC - bilanciere 3,05 m, pattini 600 mm, benne 0,51 m³ HD (440 kg). Portata massima 9,38 m

7.5 m								2210*	2210*					1500*	1500*	6.99
6.0 m								3030*	3030*	2360*	2180			1390*	1390*	8.07
4.5 m								3870*	3180	3040*	2120			1360*	1360*	8.71
3.0 m			7500*	7500*	5620*	4770	4630*	2980	3270	2020	1470*	1410	1400*	1400	9.02	
1.5 m			11010*	8120	7210	4350	4530	2770	3150	1910	1660*	1370	1500*	1350	9.04	
0 m	3230*	3230*	8430*	7420	6900	4020	4340	2600	3050	1820			1670*	1390	8.79	
-1.5 m	5700*	5700*	9660*	7360	6720	3870	4230	2510	3000	1780			1980*	1530	8.26	
-3.0 m	7920*	7920*	12840*	7470	6730	3900	4250	2530					2580*	1850	7.38	
-4.5 m	12580*	12580*	11390*	7720	6890	4070	4330	2620					4060*	2570	6.04	

* I carichi di cui sopra (kg) sono compatibili con la normativa ISO e si riferiscono agli escavatori dotati di benne. I carichi indicati non superano l'87% della capacità di sollevamento dell'impianto idraulico o il 75% del carico statico di ribaltamento. I valori contrassegnati da un asterisco (*) sono limitati dalla capacità di sollevamento dell'impianto idraulico piuttosto che dal carico di ribaltamento.

www.casece.com
EXPERTS FOR THE REAL WORLD
SINCE 1842

CASE
CONSTRUCTION



Form No. 2012/IT - Printed in Italy - MediaCross Firenze - 11/15

CONTATTI
CASE CONSTRUCTION EQUIPMENT

CNH INDUSTRIAL - UK
First Floor, Barclay Court 2,
Heavens Walk,
Doncaster - DN4 5HZ
UNITED KINGDOM
Tel: 800 2273 7373

CNH INDUSTRIAL ITALIA SPA
Strada di Settimo, 323
10099 San Mauro Torinese (TO)
ITALIA
Tel: 800 2273 7373

CNH INDUSTRIAL
DEUTSCHLAND GMBH
Case Baumaschinen
Benzstr. 1-3 - D-74076 Heilbronn
DEUTSCHLAND
Tel: 800 2273 7373

CNH INDUSTRIAL
MAQUINARIA SPAIN, S.A.
Avda. José Gárate, 11
28823 Coslada (Madrid)
ESPAÑA
Tel: 800 2273 7373

CNH INDUSTRIAL FRANCE, S.A.
16-18 Rue des Rochettes
91150 Morigny-Champigny
FRANCE
Tel: 800 2273 7373

NOTA: Le dotazioni di serie e opzionali possono cambiare in base alle richieste e alle leggi in vigore nei diversi paesi. Le foto possono mostrare dotazioni non di serie o non citate nel presente pieghevole - consultate il concessionario CASE. CNH Industrial si riserva il diritto di modificare senza preavviso le caratteristiche delle sue macchine, senza alcun obbligo dipendente da tali modifiche.

Conforme alla direttiva 2006/42/CE

CASE Customer Assistance
0800-2273-7373

La chiamata è gratuita da telefono fisso.
Per le chiamate da cellulare consultare
le tariffe del proprio gestore telefonico.

