

**ESCAVATORI CINGOLATI SERIE D  
CX145D SR / CX245D SR**

**CASE**  
CONSTRUCTION



**TIER 4  
FINAL**  
EU STAGE IV

**PRESTAZIONI  
COMPATTE**

[www.casece.com](http://www.casece.com)

**EXPERTS FOR THE REAL WORLD**  
**SINCE 1842**

# PERCHÉ SCEGLIERE LA SERIE D



## PRODUTTIVITÀ

- Cicli più veloci grazie all'impianto idraulico potenziato
- Migliore capacità di sollevamento della categoria
- Peso operativo aumentato per offrire una stabilità extra



## VERSATILITÀ ELEVATA

- I modelli CASE SR sono le macchine perfette per cantieri in cui lo spazio è limitato (ad esempio, costruzione di strade e in cantieri edili urbani)
- 3 modalità di potenza disponibili per soddisfare le esigenze del cliente (A, H, SP)



## ALTA EFFICIENZA

- Il sistema di risparmio energetico sfrutta tutte le opportunità di risparmio del carburante



## MOTORE TIER 4 FINAL/STAGE IV

- Riduzione catalitica selettiva, sistema di post-trattamento e catalizzatore di ossidazione diesel
- La soluzione priva di filtro DPF permette un risparmio in termini di tempo e costi di manutenzione, oltre a fornire una prestazione potente ed efficiente dal punto di vista del consumo di carburante



## ELEVATA AFFIDABILITÀ

- Affidabilità e durata nel tempo grazie al nuovo design di bilanciere, braccio e sottocarro.
- Nuove parti in fusione altamente resistenti



## FUNZIONAMENTO SICURO

- Cabina ROPS e protezione FOPS di livello II
- Corrimano e protezioni di sicurezza standard ripiegabili
- L'allarme di traslazione montato in fabbrica offre un'ulteriore condizione di sicurezza nell'area di lavoro attorno alla macchina
- I punti di manutenzione sono raggruppati per una manutenzione facile e sicura



## CABINA COMODA

- Migliore struttura della cabina con ampio spazio per le gambe dell'operatore
- Postazione di lavoro completamente regolabile
- Nuovo sedile con schienale alto



## MAGGIORE VISIBILITÀ

- Telecamera posteriore e laterale di serie
- Monitor CASE Maximum View opzionale (visibilità di 230° posteriore e laterale)
- Nuova luce da lavoro a LED, oltre tre volte più luminosa dell'equivalente alogeno

### SPECIFICHE

#### MOTORE

Modello \_\_\_\_\_ ISUZU AR-4JJ1X  
Tipo \_\_\_\_\_ Raffreddato ad acqua, diesel a quattro tempi, quattro cilindri in linea, sistema common rail ad alta pressione (controllo elettrico), turbocompressore con intercooler raffreddato ad aria, sistema SCR.

Numero dei cilindri / Cilindrata (l) \_\_\_\_\_ 4 / 2,99

Livello di emissioni \_\_\_\_\_ Tier 4 final / Eu stage IV

Alesaggio e corsa (mm) \_\_\_\_\_ 95,4 x 104,9

#### Potenza nominale cavalli del volano

SAE J1349, ISO 9249 (kW / hp) \_\_\_\_\_ 76,4 / 102 a 2000 min<sup>-1</sup>

ISO 14396 (kW / hp) \_\_\_\_\_ 78,5 / 105 a 2000 min<sup>-1</sup>

#### Coppia massima

SAE J 1349, ISO 9249 (Nm) \_\_\_\_\_ 349 a 1800 min<sup>-1</sup>

ISO 14396 (Nm) \_\_\_\_\_ 356 a 1800 min<sup>-1</sup>

#### IMPIANTO IDRAULICO

Pompe principali \_\_\_\_\_ 2 pompe a pistoni assiali a cilindrata variabile con sistema di regolazione

Flusso olio max. (l/min) \_\_\_\_\_ 2 x 129 a 2000 min<sup>-1</sup>

#### Pressione nel circuito di lavoro

Braccio/bilanciere/benna \_\_\_\_\_ 34,3 MPa - 36,3 MPa con auto power boost

Circuito di rotazione \_\_\_\_\_ 28 MPa

Circuito corsa \_\_\_\_\_ 34,3 MPa

**Pompa pilota** \_\_\_\_\_ 1 pompa a ingranaggi

Flusso olio max. (l/min) \_\_\_\_\_ 20

Pressione nel circuito di lavoro (MPa) \_\_\_\_\_ 3,9

#### Cilindri del braccio

Alesaggio (mm) \_\_\_\_\_ 105

Corsa (mm) \_\_\_\_\_ 1120

#### Cilindro del bilanciere

Alesaggio (mm) \_\_\_\_\_ 115

Corsa (mm) \_\_\_\_\_ 1108

#### Cilindro della benna

Alesaggio (mm) \_\_\_\_\_ 95

Corsa (mm) \_\_\_\_\_ 881

#### ROTAZIONE

Motore di rotazione \_\_\_\_\_ Motore a pistoni assiali a cilindrata fissa

Velocità massima di rotazione (min<sup>-1</sup>) \_\_\_\_\_ 10,6

Coppia di rotazione (kNm) \_\_\_\_\_ 37

#### SOTTOCARRO

Velocità di traslazione alta (km/h) \_\_\_\_\_ 5,6

Velocità di traslazione bassa (km/h) \_\_\_\_\_ 3,4

Sforzo di trazione alla barra (kN) \_\_\_\_\_ 116

Cingoli \_\_\_\_\_ Pattini a triplice costola in acciaio da 500 mm, 600 mm e 700 mm, catenaria in gomma da 500 mm

#### CAPACITÀ DEL CIRCUITO E COMPONENTI

Serbatoio carburante (l) \_\_\_\_\_ 200

Impianto idraulico (l) \_\_\_\_\_ 158

Serbatoio idraulico (l) \_\_\_\_\_ 75

Serbatoio Adblue (l) \_\_\_\_\_ 43

#### LIVELLO SONORO

Livello sonoro esterno garantito (Direttiva UE 2000/14/CE) \_\_\_\_\_ LwA 99 dB(A)

Livello di pressione acustica cabina operatore (ISO 6396) \_\_\_\_\_ LpA 70 dB(A)

#### PESO OPERATIVO

Peso operativo massimo (kg) \_\_\_\_\_ LC 14700 Lama 14800

Contrappeso (kg) \_\_\_\_\_ 3500

#### DIMENSIONI DELLE LAME E INTERVALLO

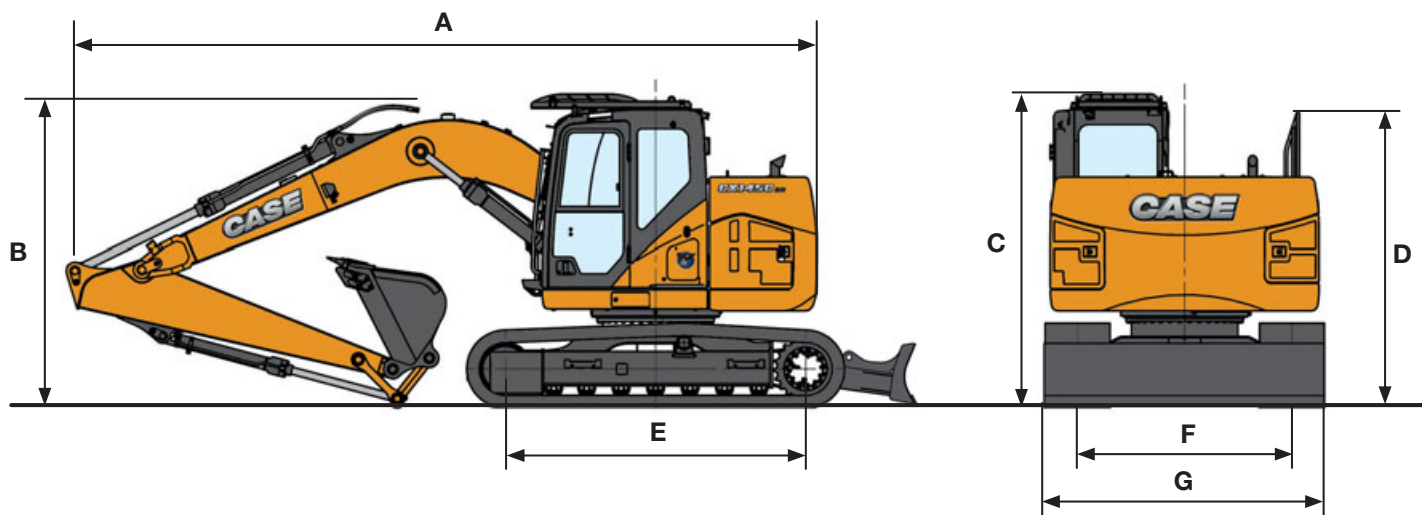
Dimensioni delle lame (larghezza x altezza) (mm) \_\_\_\_\_ 2490 / 2590 / 2690 x 570

Intervallo lame max./min. (mm) \_\_\_\_\_ 510 / 520

# CX SERIE D

## CX145D SR

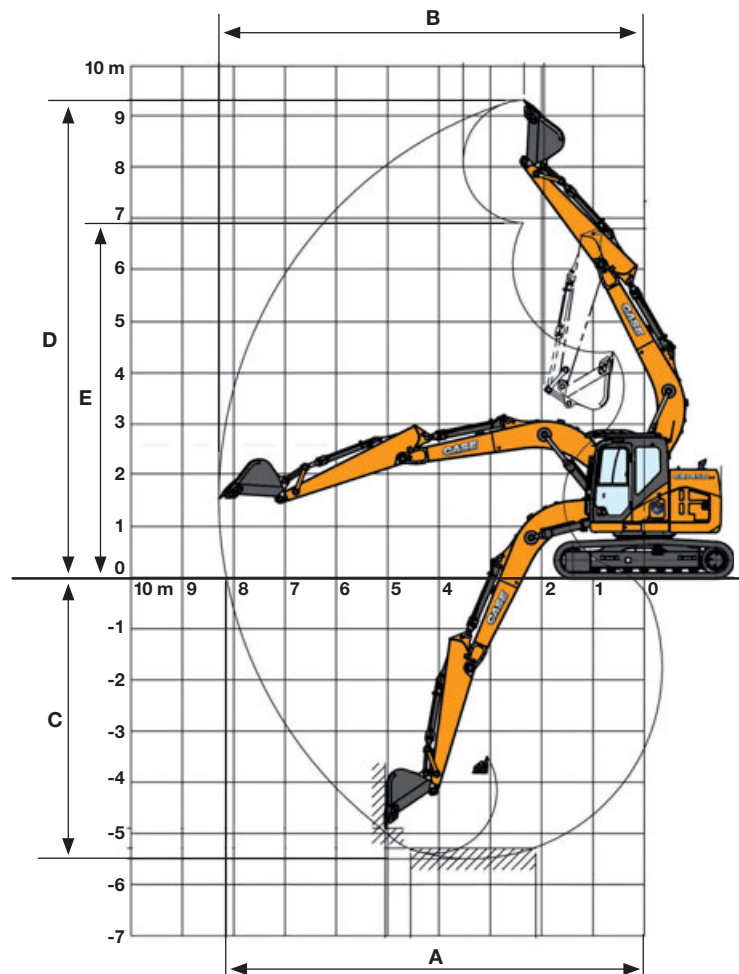
### DIMENSIONI GENERALI



CX145D SR LC		Bilanciere 2,5 m	Bilanciere 3,00 m	Bilanciere 2,10 m HD
Lunghezza totale (senza accessori)		3760	3760	3760
A Lunghezza totale (con accessori)	mm	7350	7310	7340
B Altezza totale (all'inizio del braccio)	mm	2790	2600	2720
C Altezza cabina	mm	2900	2900	2900
D Altezza totale (a inizio guardrail)	mm	3000 - 2800 (corrimano ripiegato)	3000 - 2800 (corrimano ripiegato)	3000 - 2800 (corrimano ripiegato)
E Interasse (Distanza fra le ruote)	mm	3040	3040	3040
F Carreggiata	mm	1990	1990	1990
G Larghezza totale del sottocarro (con pattini da 600 mm)	mm	2590	2590	2590

CX145D SR LAMA		Bilanciere 2,5 m	Bilanciere 3,00 m	Bilanciere 2,10 m HD
Lunghezza totale (senza accessori)		4160	4160	4160
A Lunghezza totale (con accessori)	mm	7880	7840	7870
B Altezza totale (all'inizio del braccio)	mm	2790	2600	2720
C Altezza cabina	mm	2900	2900	2900
D Altezza totale (a inizio guardrail)	mm	3000 - 2800 (corrimano ripiegato)	3000 - 2800 (corrimano ripiegato)	3000 - 2800 (corrimano ripiegato)
E Interasse (Distanza fra le ruote)	mm	2790	2790	2790
F Carreggiata	mm	1990	1990	1990
G Larghezza totale del sottocarro (con pattini da 600 mm)	mm	2590	2590	2590

## DATI PRESTAZIONALI



### CX145D SR LC / CX145D SR LAMA

		Bilanciere 2,5 m	Bilanciere 3,00 m	Bilanciere 2,10 m HD
Lunghezza braccio	mm	4630	4630	4630
A Sbraccio max. a livello del suolo	mm	8140	8600	7780
B Sbraccio max.	mm	8290	8740	7940
C Profondità di scavo max.	mm	5510	6010	5110
D Altezza di scavo max.	mm	9340	9690	9060
E Altezza di scarico max.	mm	6940	7290	6660

## FORZA DI SCAVO (ISO 6015)

### CX145D SR LC / CX145D SR LAMA

		Bilanciere 2,5 m	Bilanciere 3,00 m	Bilanciere 2,10 m HD
Forza di scavo del bilanciere	kN	62	56	70
Con Auto power boost	kN	66	60	74
Forza di scavo della benna	kN	90	90	90
Con Auto power boost	kN	95	95	95

# CX SERIE D

## CX245D SR

### SPECIFICHE

#### MOTORE

Modello \_\_\_\_\_ ISUZU AR-4HK1X  
Tipo \_\_\_\_\_ Raffreddato ad acqua, diesel a quattro tempi, quattro cilindri in linea, sistema common rail ad alta pressione (controllo elettrico), turbocompressore con intercooler raffreddato ad aria, sistema SCR.

Numero dei cilindri / Cilindrata (l) \_\_\_\_\_ 4 / 5,2  
Livello di emissioni \_\_\_\_\_ Tier 4 final / Eu stage IV  
Alesaggio e corsa (mm) \_\_\_\_\_ 115 x 125

#### Potenza nominale cavalli del volano

SAE J1349, ISO 9249 (kW / hp) \_\_\_\_\_ 119,3 / 160 a 1800 min<sup>-1</sup>  
ISO 14396 (kW / hp) \_\_\_\_\_ 124 / 166 a 1800 min<sup>-1</sup>

#### Coppia massima

SAE J 1349, ISO 9249 (Nm) \_\_\_\_\_ 620 a 1600 min<sup>-1</sup>  
ISO 14396 (Nm) \_\_\_\_\_ 636 a 1600 min<sup>-1</sup>

#### IMPIANTO IDRAULICO

Pompe principali \_\_\_\_\_ 2 pompe a pistoncini assiali a cilindrata variabile con sistema di regolazione

Flusso olio max. (l/min) \_\_\_\_\_ 2 x 211 a 1800 min<sup>-1</sup>

#### Pressione nel circuito di lavoro

Braccio/bilanciere/benna (MPa) \_\_\_\_\_ 34,3 - 36,8 con Auto power boost

Circuito di rotazione (Mpa) \_\_\_\_\_ 29,4

Circuito corsa (MPa) \_\_\_\_\_ 34,3

Pompa pilota \_\_\_\_\_ 1 pompa a ingranaggi

Flusso olio max. (l/min) \_\_\_\_\_ 18

Pressione nel circuito di lavoro (MPa) \_\_\_\_\_ 3,9

#### Cilindri del braccio

Alesaggio (mm) \_\_\_\_\_ 120

Corsa (mm) \_\_\_\_\_ 1370

#### Cilindro del bilanciere

Alesaggio (mm) \_\_\_\_\_ 140

Corsa (mm) \_\_\_\_\_ 1460

#### Cilindro della benna

Alesaggio (mm) \_\_\_\_\_ 120

Corsa (mm) \_\_\_\_\_ 1010

#### ROTAZIONE

Motore di rotazione \_\_\_\_\_ Motore a pistoncini assiali a cilindrata fissa

Velocità massima di rotazione (min<sup>-1</sup>) \_\_\_\_\_ 11,8

Coppia di rotazione (kNm) \_\_\_\_\_ 64

#### SOTTOCARRO

Velocità di traslazione alta (km/h) \_\_\_\_\_ 5,0

Velocità di traslazione bassa (km/h) \_\_\_\_\_ 3,2

Sforzo di trazione alla barra (kN) \_\_\_\_\_ 201

Cingoli \_\_\_\_\_ Pattini a triplice costola in acciaio da 600 mm, 700 mm e 800 mm, catenaria in gomma da 600 mm

#### CAPACITÀ DEL CIRCUITO E COMPONENTI

Serbatoio carburante (l) \_\_\_\_\_ 320

Impianto idraulico (l) \_\_\_\_\_ 252

Serbatoio idraulico (l) \_\_\_\_\_ 114

Serbatoio Adblue (l) \_\_\_\_\_ 43

#### LIVELLO SONORO

Livello sonoro esterno garantito

(Direttiva UE 2000/14/CE) \_\_\_\_\_ LwA 101 dB(A)

Livello di pressione acustica

cabina operatore (ISO 6396) \_\_\_\_\_ LpA 71,4 dB(A)

#### PESO OPERATIVO

Peso operativo massimo (kg) \_\_\_\_\_ 26000

Contrappeso (kg) \_\_\_\_\_ 6900

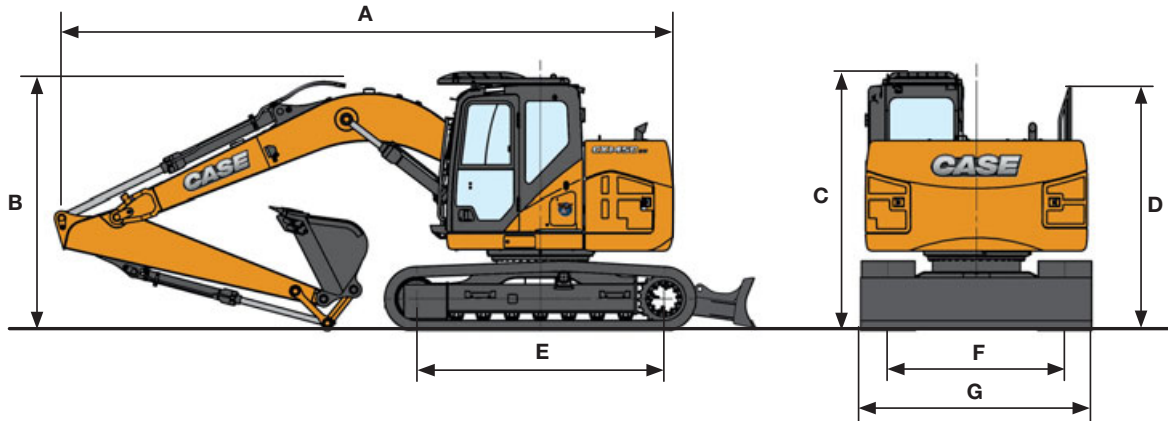
#### DIMENSIONI DELLE LAME E INTERVALLO

Dimensioni delle lame

(larghezza x altezza) (mm) \_\_\_\_\_ 2800 / 3000 x 610

Intervallo lame max./min. (mm) \_\_\_\_\_ 480 / 390

## DIMENSIONI GENERALI



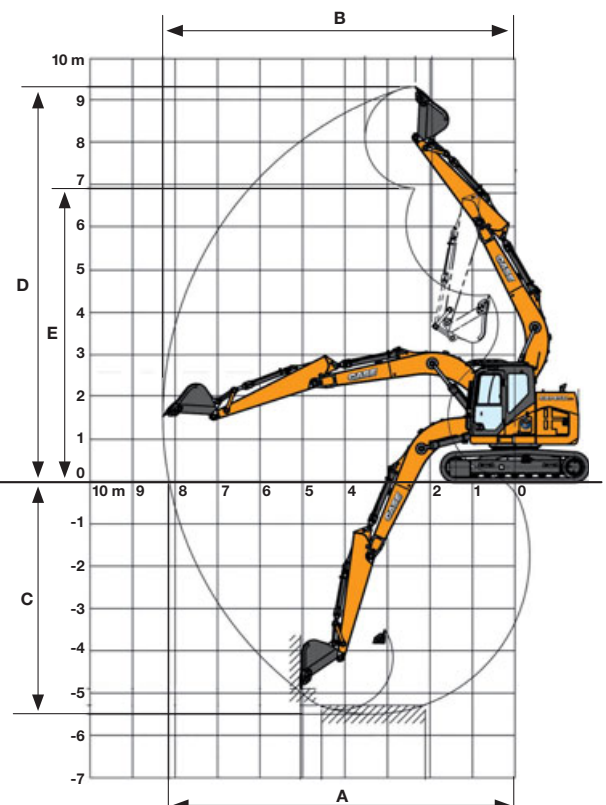
CX245D SR LC / CX245D SR LC LAMA		Bilanciere 2,4 m	Bilanciere 1,90 m HD	Bilanciere 2,95 m
Lunghezza totale (senza accessori)		4470	4470	4470
A Lunghezza totale (con accessori)	mm	8920	8940	8830
B Altezza totale (all'inizio del braccio)	mm	3200	3120	2980
C Altezza cabina	mm	3140	3140	3140
D Altezza totale (a inizio guardrail)	mm	3270 - 3090 (corrimano ripiegato)	3270 - 3090 (corrimano ripiegato)	3270 - 3090 (corrimano ripiegato)
E Interasse (Distanza fra le ruote)	mm	3660	3660	3660
F Carreggiata	mm	2390	2390	2390
G Larghezza totale del sottocarro (con pattini da 600 mm)	mm	2990	2990	2990

## DATI PRESTAZIONALI

CX245D SR LC / CX245D SR LC LAMA		Bilanciere 2,4 m	Bilanciere 1,90 m HD	Bilanciere 2,95 m
Lunghezza braccio	mm	5700	5700	5700
A Sbraccio max. a livello del suolo	mm	9180	8710	9670
B Sbraccio max.	mm	9370	8910	9850
C Profondità di scavo max.	mm	6120	5620	6650
D Altezza di scavo max.	mm	10520	10170	10860
E Altezza di scarico max.	mm	7630	7280	7970

## FORZA DI SCAVO (ISO 6015)

CX245D SR LC / CX245D SR LC LAMA		Bilanciere 2,4 m	Bilanciere 1,90 m HD	Bilanciere 2,95 m
Forza di scavo del bilanciere	kN	125	144	105
Con Auto power boost	kN	134	154	112
Forza di scavo della benna	kN	144	144	144
Con Auto power boost	kN	154	154	154



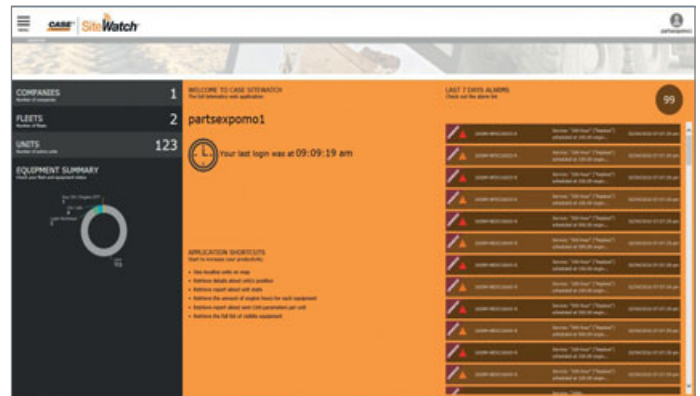
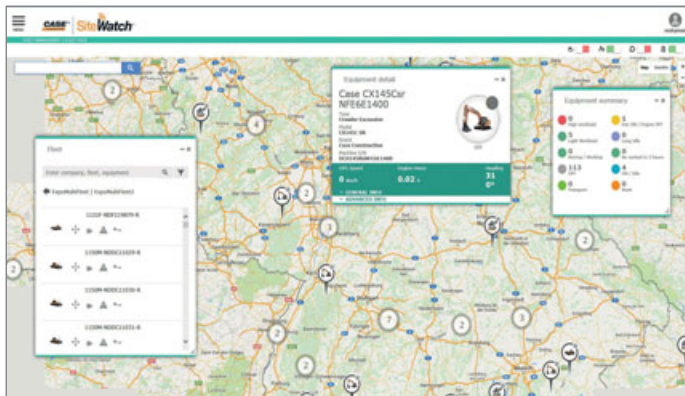


## INGEGNO SCIENTIFICO

Il sistema telematico CASE SiteWatch utilizza un'unità di controllo altamente tecnologica montata su ogni macchina per raccogliere le informazioni inviate dalla macchina e dai satelliti GPS. Questi dati vengono quindi trasmessi al CASE Telematics Web Portal tramite le reti di comunicazione mobile.

Sitewatch, i benefici del controllo centralizzato della flotta a portata di mano

- 📶 Misura la tua vera disponibilità di risorse e ottimizzala
- 📶 Sfida i tuoi costi totali di proprietà!
- 📶 Più sicurezza, premio assicurativo più basso



**CONTATTI**  
**CASE CONSTRUCTION EQUIPMENT**

**CNH INDUSTRIAL - UK**  
 First Floor, Barclay Court 2,  
 Heavens Walk,  
 Doncaster - DN4 5HZ  
 UNITED KINGDOM  
 Tel: 00800 2273 7373

**CNH INDUSTRIAL ITALIA SPA**  
 Strada di Settimo, 323  
 10099 San Mauro Torinese (TO)  
 ITALIA  
 Tel: 00800 2273 7373

**CNH INDUSTRIAL DEUTSCHLAND GMBH**  
 Case Baumaschinen  
 Benzstr. 1-3 - D-74076 Heilbronn  
 DEUTSCHLAND  
 Tel: 00800 2273 7373

**CNH INDUSTRIAL MAQUINARIA SPAIN, S.A.**  
 Avda. José Gárate, 11  
 28823 Coslada (Madrid)  
 ESPAÑA  
 Tel: 00800 2273 7373

**CNH INDUSTRIAL FRANCE, S.A.**  
 16-18 Rue des Rochettes  
 91150 Morigny-Champigny  
 FRANCE  
 Tel: 00800 2273 7373

**NOTA:** Le dotazioni di serie e opzionali possono cambiare in base alle richieste e alle leggi in vigore nei diversi paesi. Le foto possono mostrare dotazioni non di serie o non citate nel presente pieghevole - consultate il concessionario CASE. CNH Industrial si riserva il diritto di modificare senza preavviso le caratteristiche delle sue macchine, senza alcun obbligo dipendente da tali modifiche.

Conforme alla direttiva 2006/42/CE